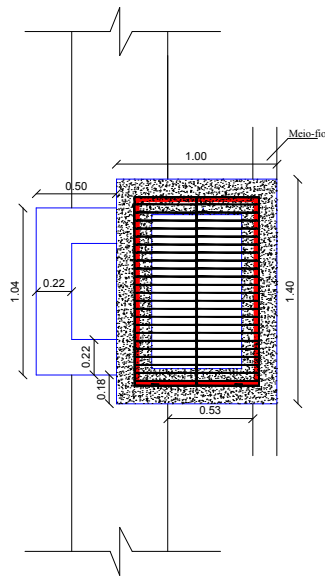


PLANTA BAIXA DE DRENAGEM PLUVIAL  
ESCALA: S/E

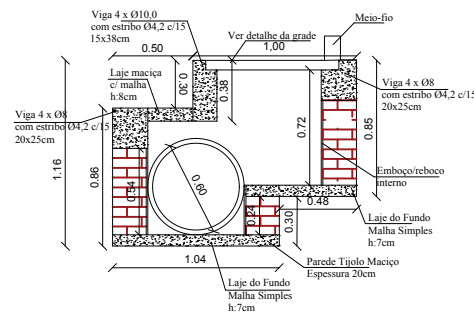
LEGENDA

<div><div></div>Tubo Ø40cm simples</div> <div><div></div>Tubo Ø40cm armado</div> <div><div></div>Boca de lobo Ø40cm (tipo 1)</div> <div><div></div>Boca de lobo Ø40cm (tipo 2)</div>	<div><div></div>Tubo Ø80cm armado</div> <div><div></div>Boca de lobo Ø80cm (tipo 1)</div> <div><div></div>Boca de lobo Ø80cm (tipo 2)</div>	<div><div></div>EXISTENTE</div> <div><div></div>Caixa cega Ø 60cm</div> <div><div></div>Caixa cega Ø 80cm</div> <div><div></div>Boca de Bueiro Ø 100cm</div> <div><div></div>Caixa com grade tipo T1</div>
<div><div></div>Tubo Ø60cm simples</div> <div><div></div>Tubo Ø60cm armado</div> <div><div></div>Boca de lobo Ø60cm (tipo 1)</div> <div><div></div>Boca de lobo Ø60cm (tipo 2)</div>	<div><div></div>Tubo Ø100cm armado</div> <div><div></div>Boca de lobo Ø100cm (tipo 1)</div> <div><div></div>Boca de lobo Ø100cm (tipo 2)</div>	

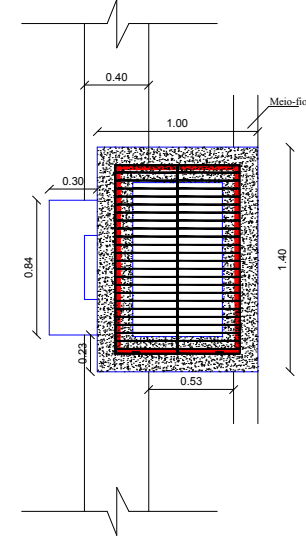
BOCA DE LOBO Ø60CM  
TIPO 2



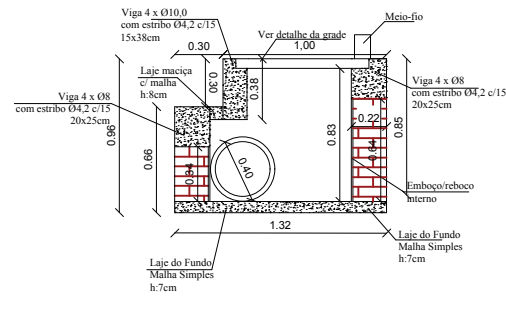
BOCA DE LOBO Ø60CM  
TIPO 2



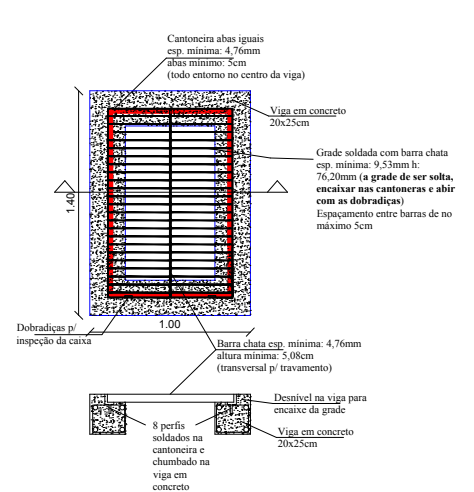
BOCA DE LOBO Ø40CM  
TIPO 2



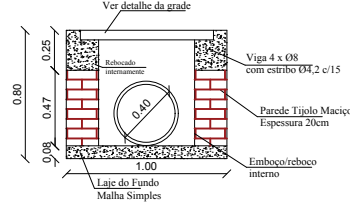
BOCA DE LOBO Ø40CM  
TIPO 2



DETALHAMENTO GRADES



BOCA DE LOBO Ø40CM  
TIPO 1



DEPARTAMENTO MUNICIPAL DE ENGENHARIA			
PROPRIETÁRIO: PREFEITURA MUNICIPAL DE TENENTE PORTELA			
PROJETO: PROJETO DE PAVIMENTAÇÃO ASFÁLTICA		ÁREA CONSTRUÍDA: 3117,88 m²	
LOCAL: RUA SANTOS DUMONT E BARÃO DO RIO BRANCO		DATA: JULHO/2024	
PRANCHA: Planta baixa drenagem pluvial, Detalhamentos boca de lobo		colaboração: ESTHEFANI MULLER ESTAGIÁRIO DE ENGENHARIA CIVIL	
Engenheiro Civil ELIANDRO TIECKER		REGISTRO CREA: 180283	
Resp. Técnico		ESCALA: S/E	PRANCHA: 04/04
Prefeito Municipal			