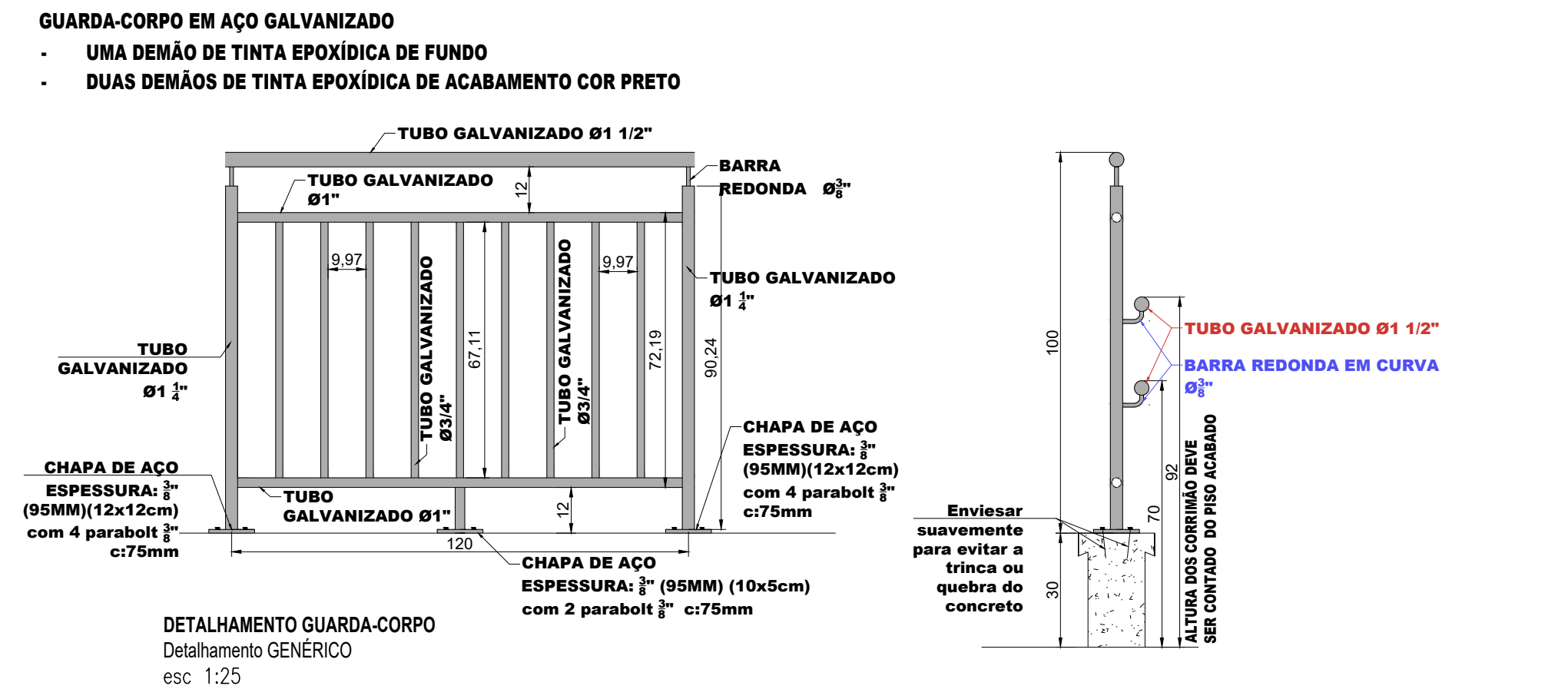
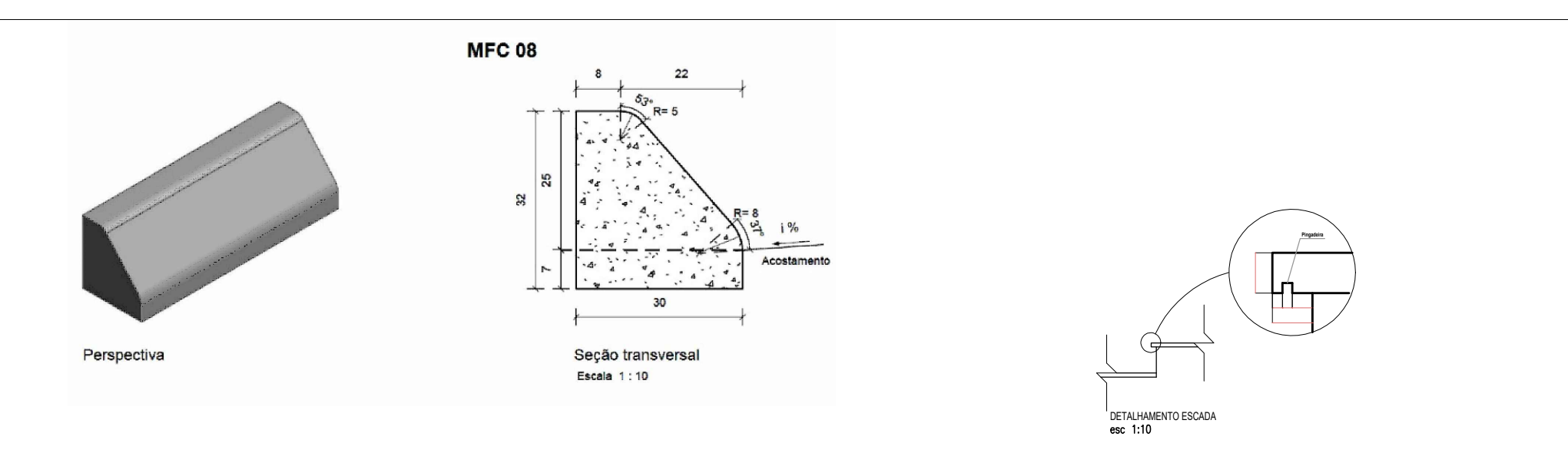
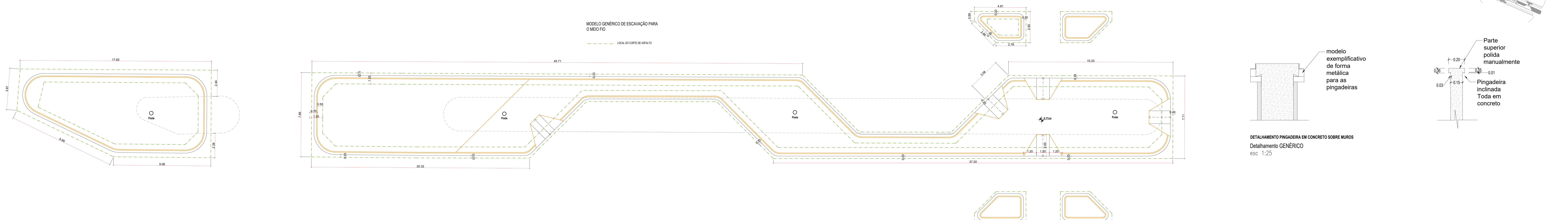
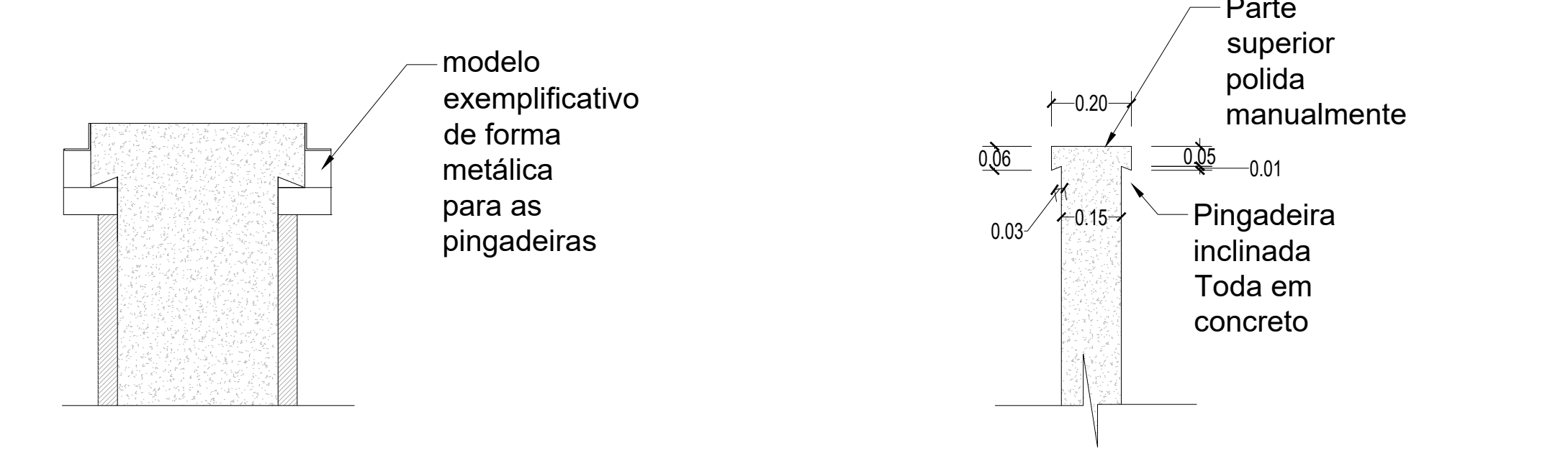


PLANTA BAIXA TÉCNICA
Canteiro 07
(Mercosul 2 até Mercado do Colono)
esc: 1:100



- EM TODO TRECHO QUE A TERRA FICARÁ ENCOSTADA NOS MUROS DE CONTENÇÃO, PASSANDO 5CM ACIMA DESTES NÍVEL, DEVE-SE APLICAR O IMPERMEABILIZANTE EM NO MÍNIMO DUAS DEMÃOS DE EMULSÃO ASFÁLTICA (MARCA SIKKA OU SIMILAR). TODAS AS DEMÃOS DEVEM SER APLICADAS DE FORMA UNIFORME, FECHADAS, EM SENTIDOS OPOSTOS. APÓS APLICAÇÃO DE CADA DEMÃO, DEVERÁ SER SOLICITADO A FISCALIZAÇÃO PELO DEPARTAMENTO DE ENGENHARIA DA PREFEITURA

- EM TODO ENCONTRO DO PISO DE CONCRETO COM MEIO FIO OU MUROS, DEVERÁ SER PINADO COM BARRAS DE 5MM A CADA 25CM, COMPRIMENTO 10CM NOS MUROS E MEIO FIO E 20CM PARA DENTRO DO PISO. A TELA SOLDADA DEVERÁ FICAR SOBRE ESTE PINO.



<div><div>PREFEITURA MUNICIPAL DE TENENTE PORTELA</div></div>			
PROJETO: REVITALIZAÇÃO DOS CANTEIROS CENTRAIS E ILUMINAÇÃO DA AVENIDA SANTA ROSA			
LOCAL: Avenida Santa Rosa, Centro, Tenente Portela	DATA: Setembro - 2025		
CONTEÚDO: Canteiro 7 - Planta Baixa Técnica e Detalhamentos			
RESPONSÁVEL TÉCNICO: PROJETO ARQUITETÔNICO Maicon Mateus Peter RUA 4000/41 Cidade - 65020-000	RESPONSÁVEL TÉCNICO PROJETO ELÉTRICO E ILUMINAÇÃO Ronei Robson Pórch Cidade - 65020-000	ÁREA: 7.567,00m²	
ASSISTENTE:	ESCALA:	PRONTA PARA: 01/02 TÍTULO: 09/17	
Assinatura: Maicon Mateus Peter	Assinatura: Ronei Robson Pórch	Assinatura: Informada	