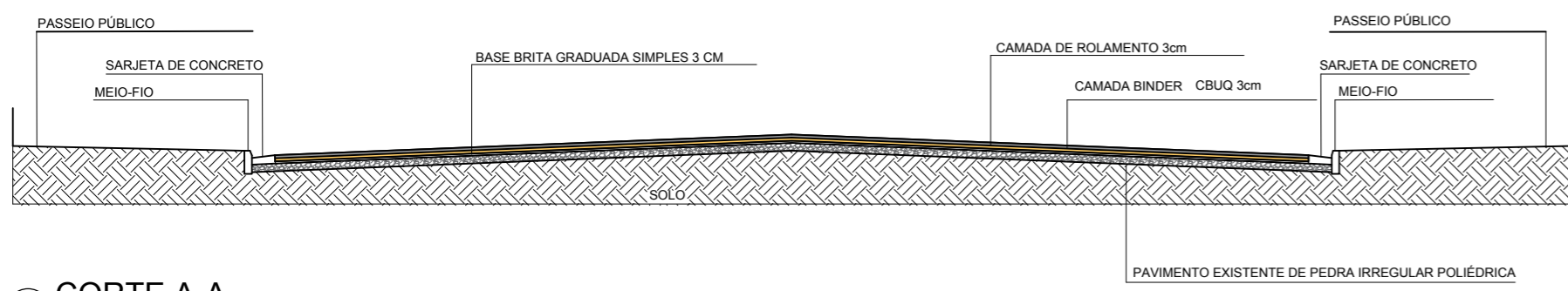




2 PLANTA BAIXA CALÇADAS CERES E GOITACASES  
ESCALA: 2:1

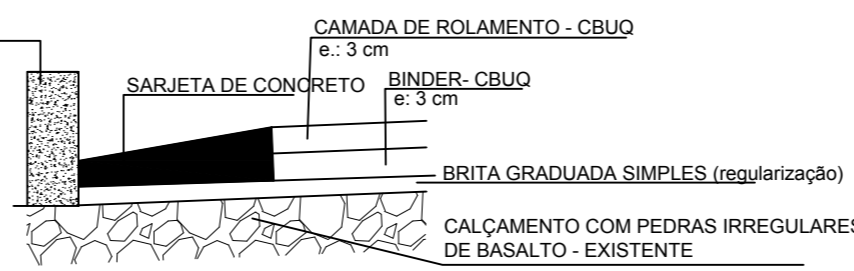


3 CORTE A-A  
ESCALA: S/E

**LEGENDA**

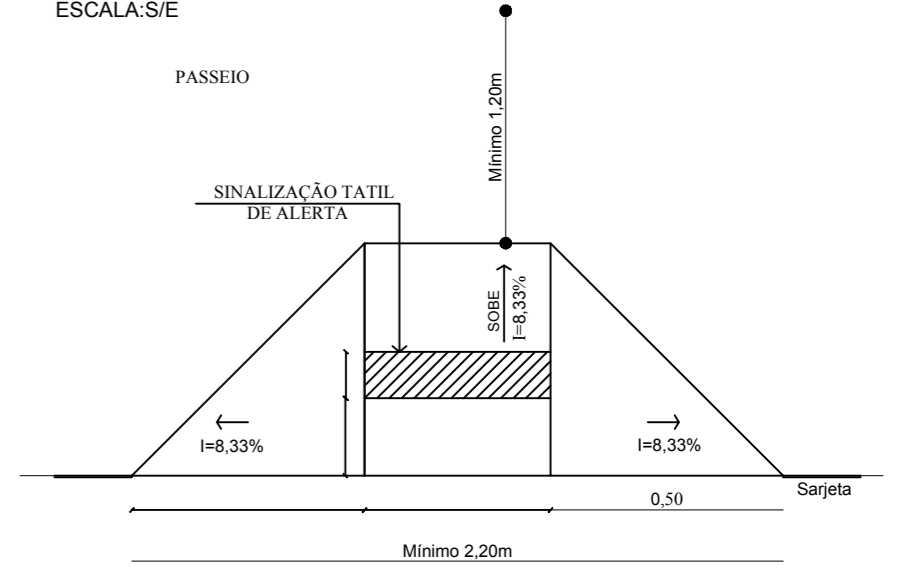
- PASSEIO A CONSTRUIR
- RAMPA A CONSTRUIR
- MEIO-FIO A CONSTRUIR
- RAMPA DE ACESSIBILIDADE

DETALHE 3  
ESCALA: S/E  
MEIO-FIO

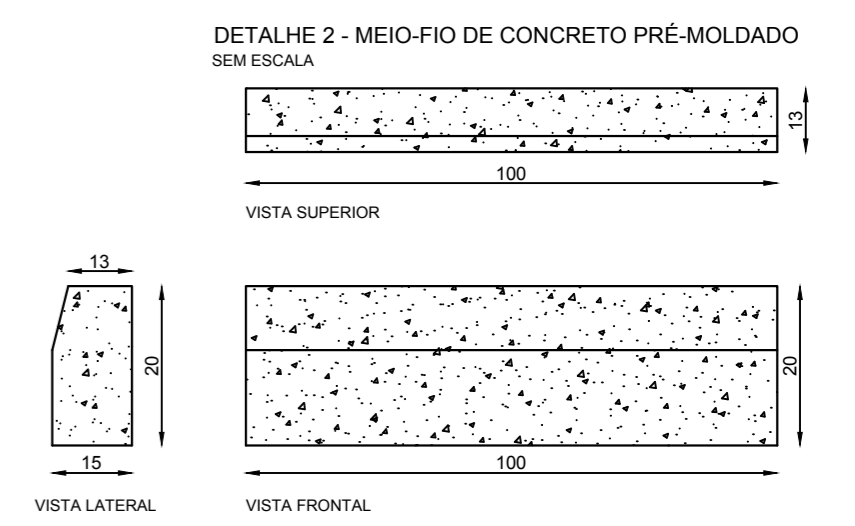


4 DETALHAMENTOS  
ESCALA: S/E

DETALHE 1- RAMPA DE ACESSO CONFORME A NBR 9050  
ESCALA: S/E



DETALHE 2- MEIO-FIO DE CONCRETO PRÉ-MOLDADO



DEPARTAMENTO MUNICIPAL DE ENGENHARIA	
PROPRIETÁRIO: <b>PREFEITURA MUNICIPAL DE TENENTE PORTELA</b>	
PROJETO: <b>PROJETO DE PAVIMENTAÇÃO ASFÁLTICA, SINALIZAÇÃO URBANA</b>	ÁREA CONSTRUIDA: <b>5211,00 m<sup>2</sup></b>
LOCAL: <b>RUA CALAPALOS, RUA GOITACASES E AVENIDA CERES</b>	DATA: <b>JUNHO/2023</b>
PRANCHA: <b>PLANTA BAIXA, CORTES E DETALHAMENTOS</b>	Colaboração: ESTAGIÁRIO DE ENGENHARIA CIVIL
Engenheiro Civil <b>ELIANDRO TIECKER</b>	REGISTRO CREA: <b>180283</b>
Resp. Técnico	Prefeito Municipal
ESCALA: <b>INDICADO</b>	PRANCHA: <b>02/03</b>