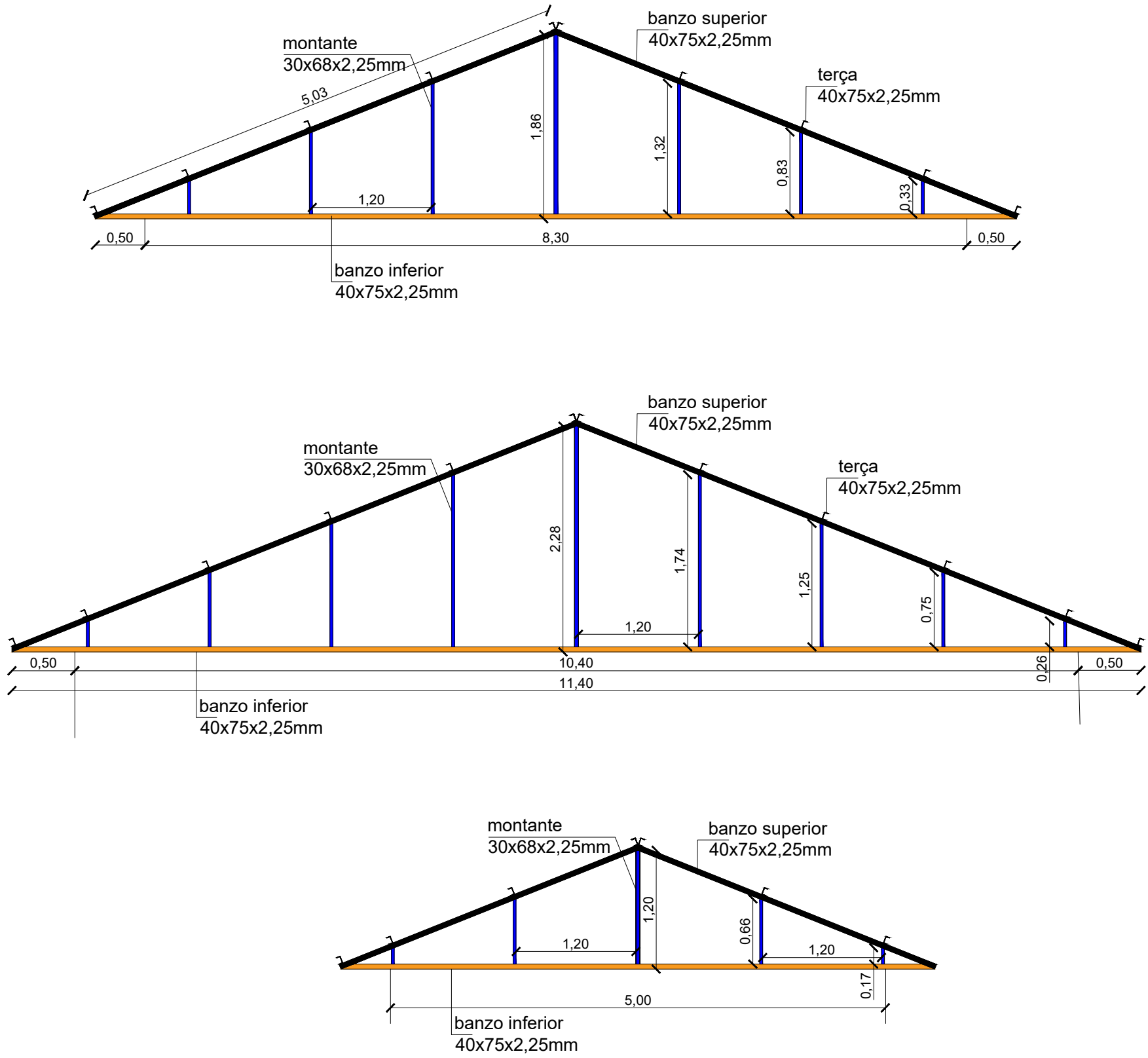


Telhado Superior - EDIFICAÇÃO EXISTENTE

ESCALA: 1:100

Detalhamento Tesouras

ESCALA: 1:75



PREFEITURA MUNICIPAL DE  
**TENENTE  
PORTELA**

PROJETO		REFORMA E AMPLIAÇÃO ESF 03	
LOCAL		Rua Tapejara esq. Rua Luis Carlos Schepp	DATA Outubro - 2025
CONTEÚDO			
TELHADO EDIFICAÇÃO EXISTENTE			
RESPONSÁVEL TÉCNICO PROJETO, ORÇAMENTO E FISCALIZAÇÃO		Eliandro Tiecker Engenheiro Civil CREA RS 180283	ÁREA
ASSINATURA		ESCALA	PRANCHA GERAL
Eliandro Tiecker   			