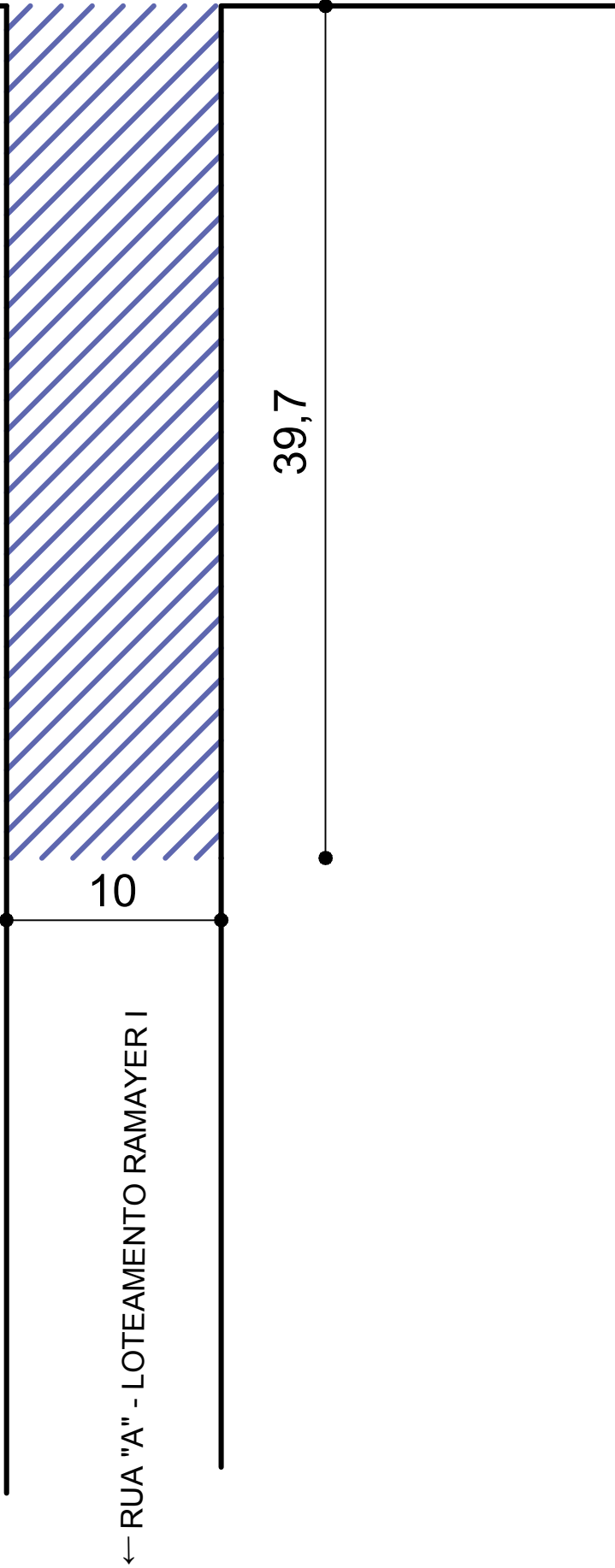


RUA TUPINAMBÁS

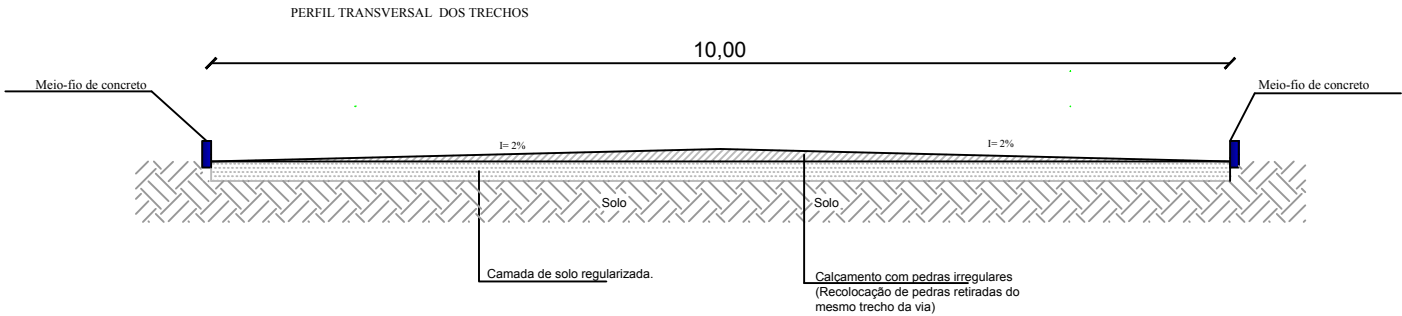


CALÇAMENTO = 397,00 m



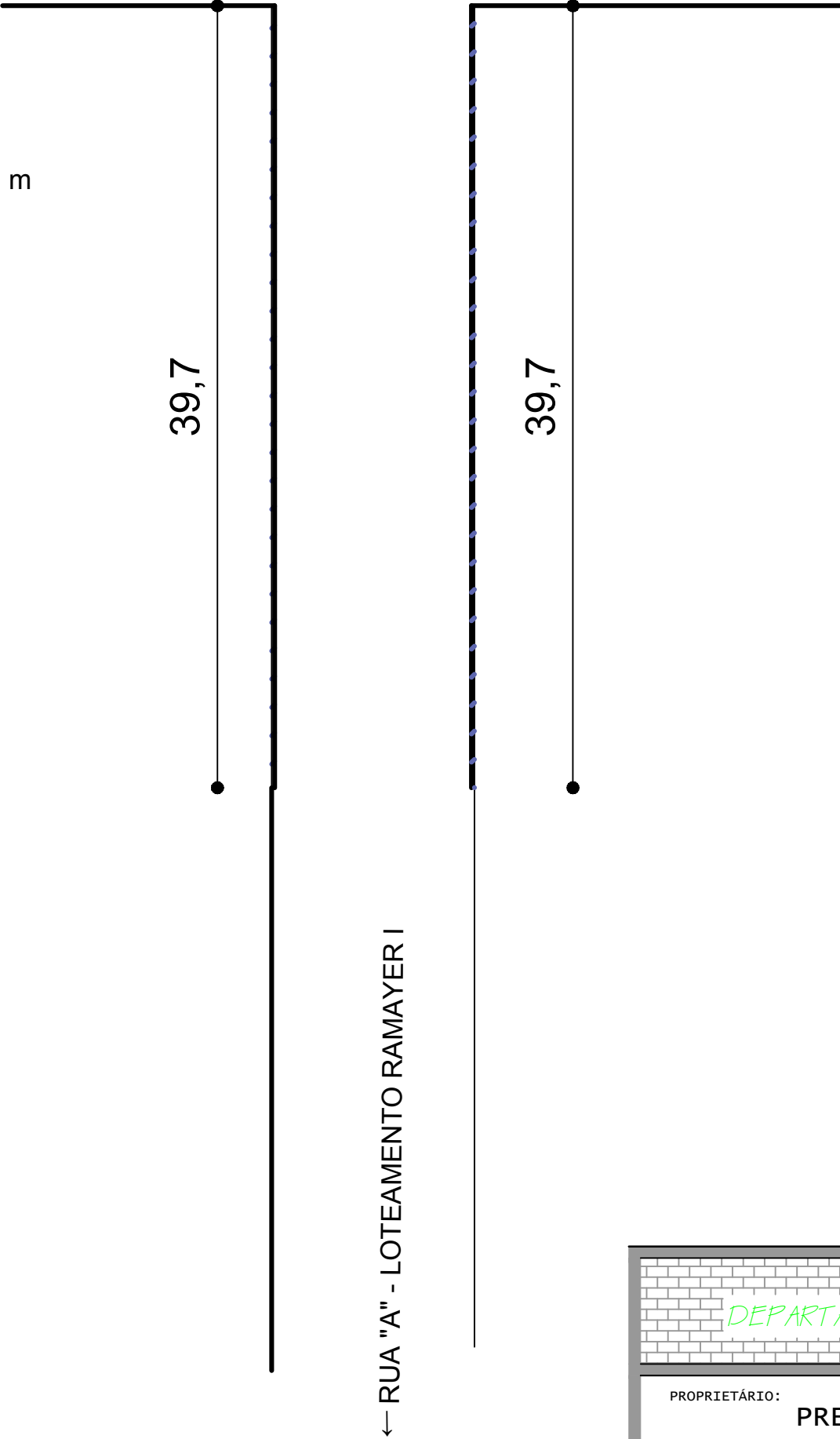
← RUA "A" - LOTEAMENTO RAMAYER I

PAVIMENTAÇÃO
ESCALA 1 : 300



PERFIL TRANSVERSAL
SEM ESCALA

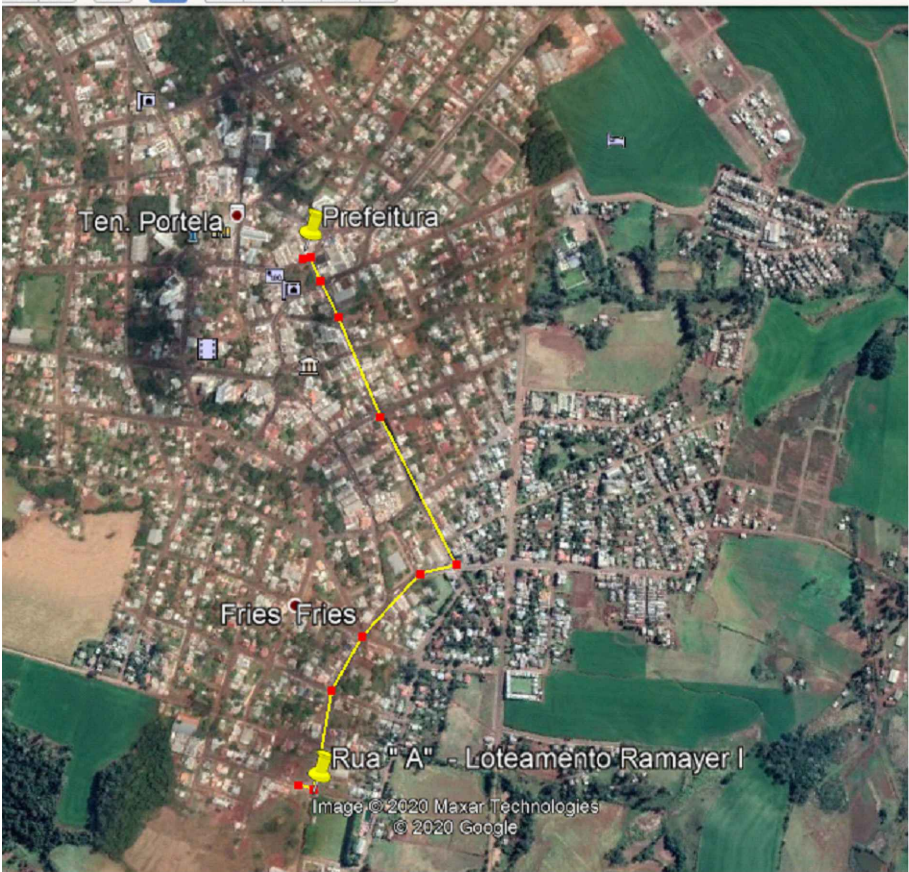
MEIO-FIO = 80 m



← RUA "A" - LOTEAMENTO RAMAYER I

MEIO-FIO
ESCALA 1 : 300

RUA TUPINAMBÁS



DEPARTAMENTO MUNICIPAL DE ENGENHARIA

PROPRIETÁRIO: PREFEITURA MUNICIPAL TENENTE PORTELA

PROJETO: PROJETO PAVIMENTAÇÃO COM PEDRAS IRREGULARES DE BASALTO

LOCAL: RUA 'A' - LOTEAMENTO RAMAYER I

DATA: Novembro/2020

COLABORADORA: Luiza Guerra e Daniel Porsch

RESPONSÁVEL TÉCNICO: ELIANDRO TIECKER

REGISTRO CREA: 180283

ASSINATURA: Responsável Técnico Proprietário

ESCALA: Indicado 01/01