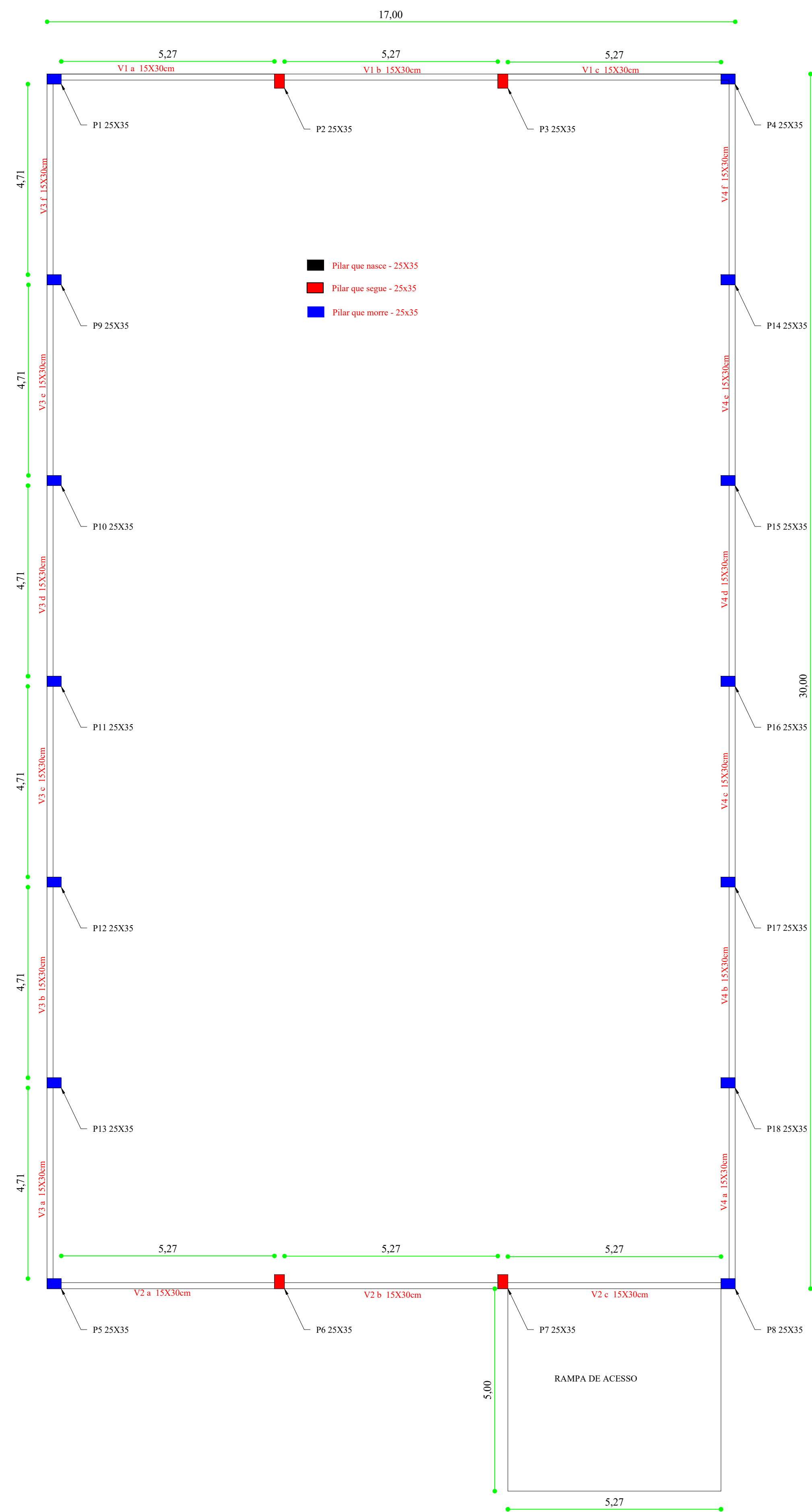
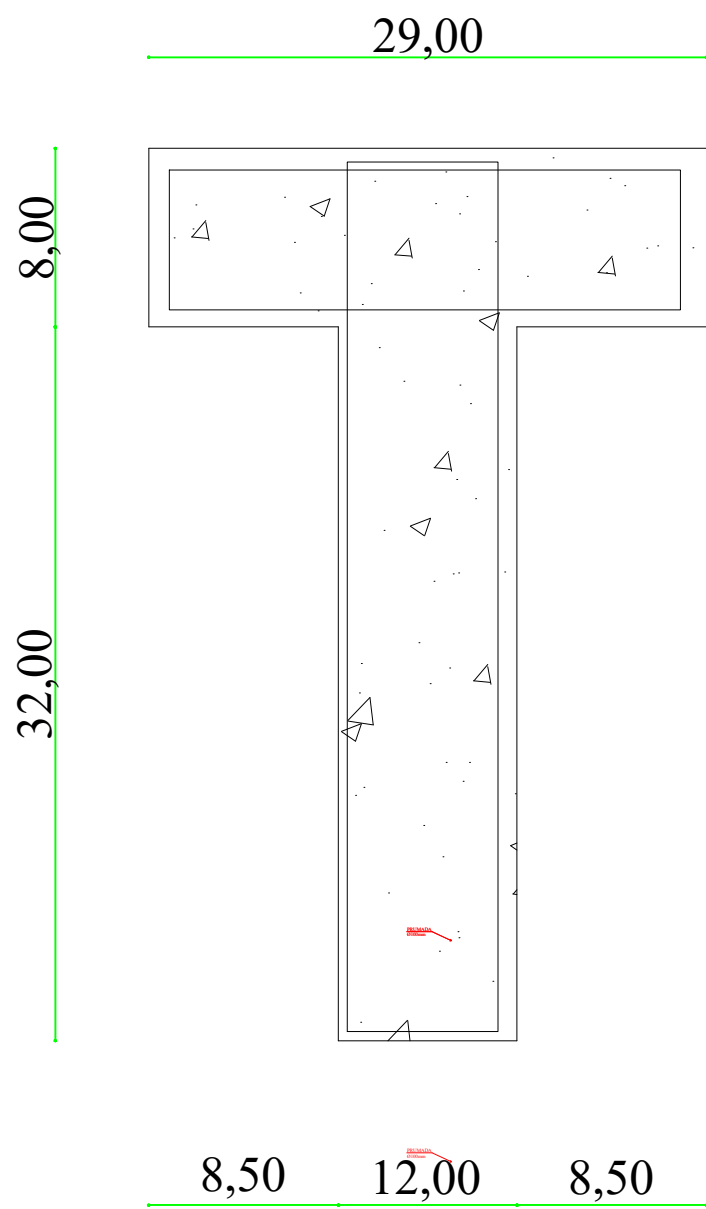
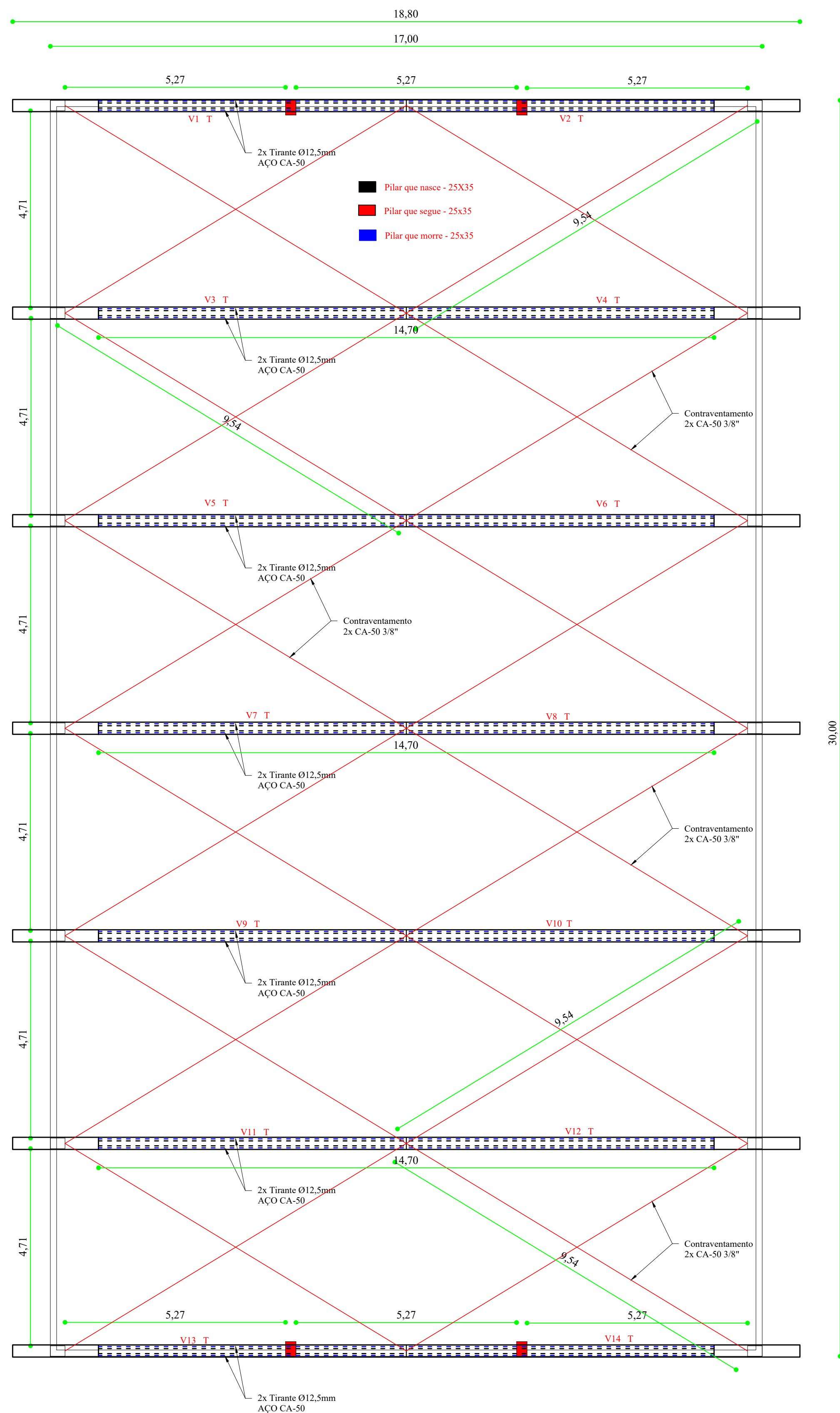


PLANTA DE FORMAS - SUPRAESTRUTURA-viga superior



PLANTA DE FORMAS - SUPRAESTRUTURA- Tesouras



ESCALA:

S/E

NOTA 1: TODOS OS FUNCIONÁRIOS DEVERÃO ESTAR UTILIZANDO EQUIPAMENTO DE PROTEÇÃO INDIVIDUAL (uniforme, capacete, bota, cinto de segurança etc) FICANDO A OBRA SUJEITA A PARALIZAÇÃO QUANDO VERIFICADO A NÃO UTILIZAÇÃO DESTES.

NOTA 2: NENHUMA MODIFICAÇÃO NO PROJETO DEVE SER REALIZADA SEM CONSULTA E CONSENTIMENTO DO DEPARTAMENTO DE ENGENHARIA, ESTE QUE ATRAVES DE OFICIO PERMITIRA A MODIFICAÇÃO, CASO CONTRÁRIO O ITEM MODIFICADO FICA SUJEITO A DEMOLIÇÃO SEM DIREITO A ADITIVO.



DEPARTAMENTO MUNICIPAL DE ENGENHARIA

PROPRIETÁRIO: PREFEITURA MUNICIPAL TENENTE PORTELA

PROJETO: QUADRA DE EVENTOS
VIGAS SUPERIORES, TESOURAS E CONTRAVENTAMENTO

ÁREA CONSTRUÍDA:
510,00M²

LOCAL: QUADRA COBERTA - CRAS/CAPS
(TENENTE PORTELA-RS)

DATA:
OUTUBRO/20

RESPONSÁVEL TÉCNICO: Eliandro Tiecker

REGISTRO CREA:
180283

ASSINATURA:

ESCALA:

PRANCHAS:

Responsável Técnico

Proprietário

1/75

02/05