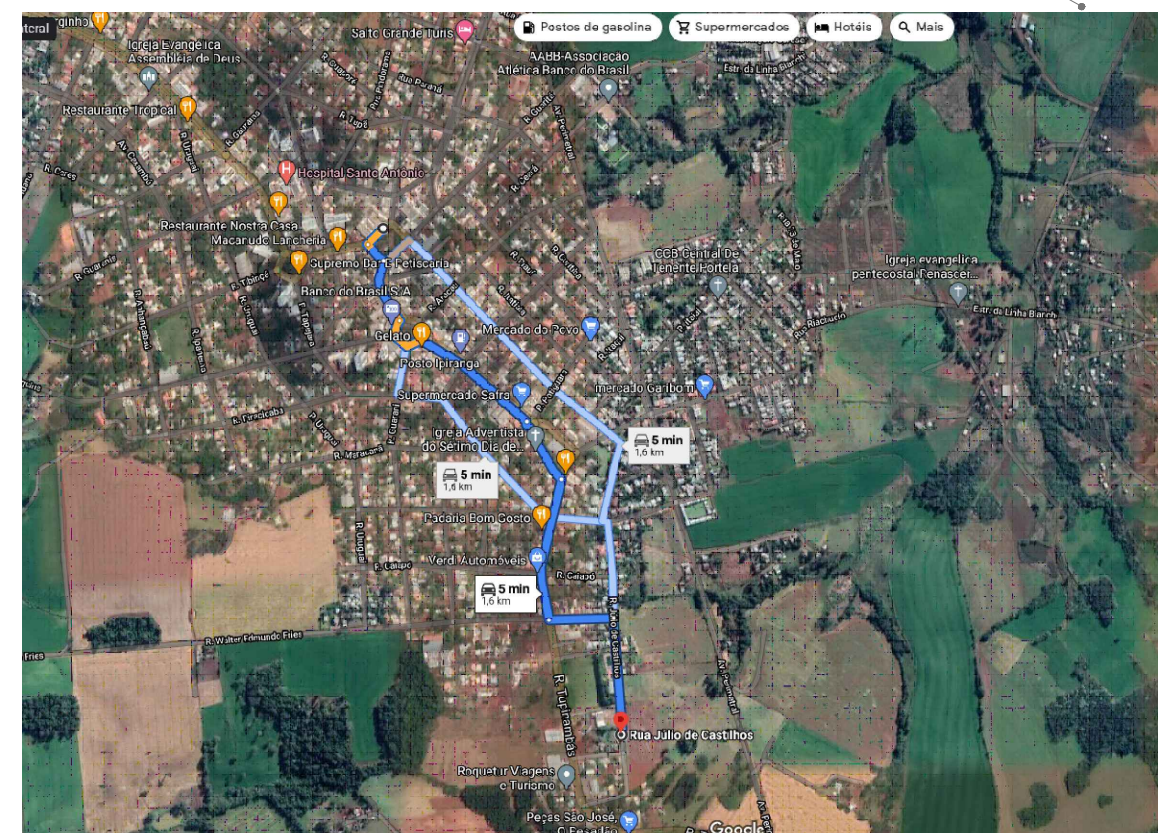
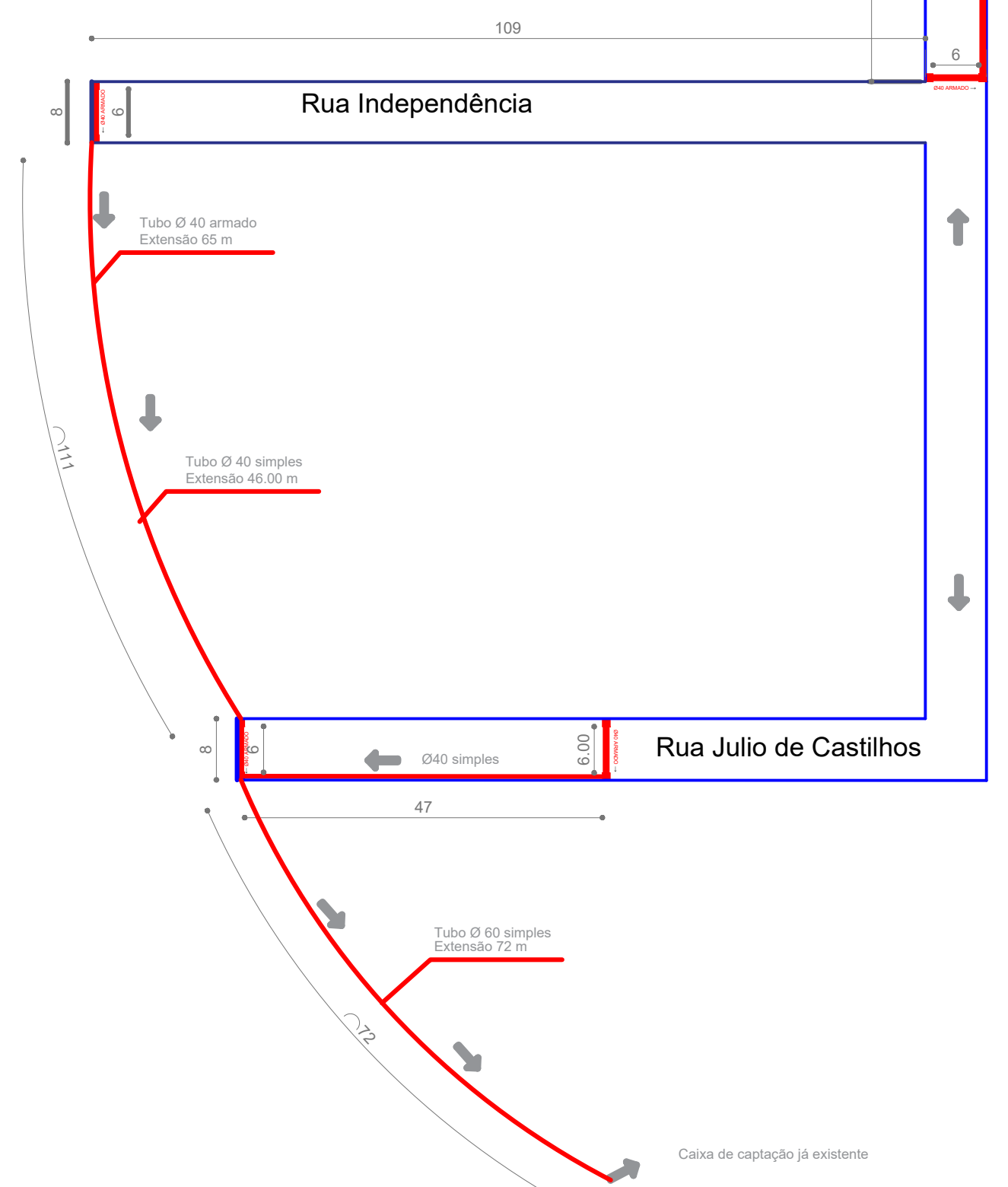


[illegible]

Tubos de Ø 40 armado: 109 m  
Tubos de Ø 40 simples : 269m  
Tubos de Ø 60 simples 72 m



**PAVIMENTAÇÃO**

Rua Getúlio Vargas

Rua Independência

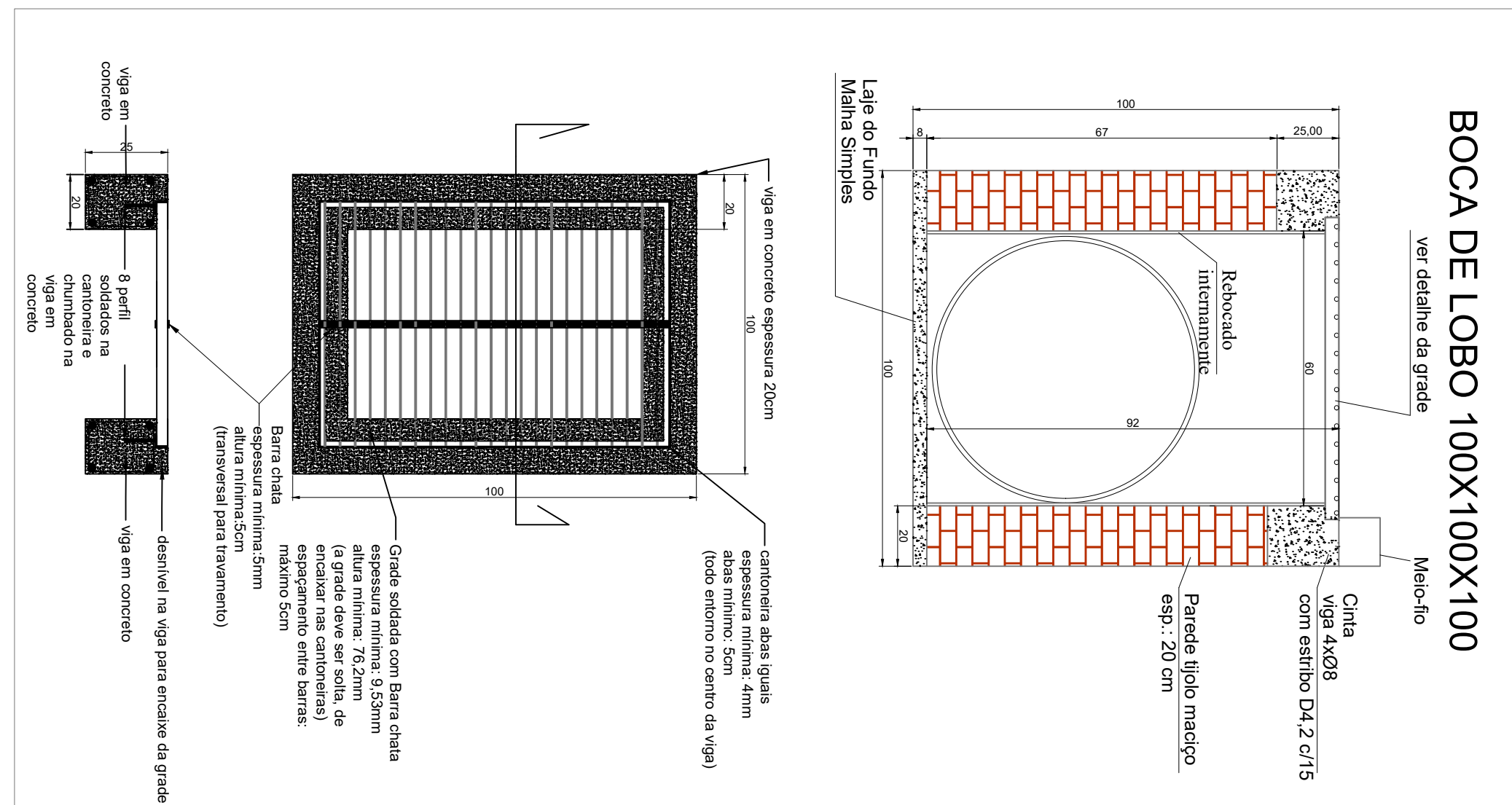
Rua Júlio de Castilhos

→ Calçamento :  
Área: 4913,65 m²

40 simples  
ou 128 m

Dimensions shown:  
Horizontal: 133,5, 114, 109, 95, 90, 98, 103  
Vertical: 50,9, 119,3, 75,3  
Other: 8, 6, 14, 5

→ Calçamento :  
Área: 4913,65 m<sup>2</sup>



**MEIO FIO**

Rua Tupinambás

Rua Getúlio Vargas

Rua Júlio de Castilhos

Rua Independência

Rua Júlio de Castilhos

→ Projeto de Meio Fio

Total de 1.188,00 metros

Dimensões (metros):

- 133,5
- 121,8
- 109
- 75,3
- 90
- 98
- 48,4
- 8
- 8
- 8
- 269,5

→ Projeto de Meio Fio

Total de 1.188,00 metros



DEPARTAMENTO MUNICIPAL DE ENGENHARIA

PREFEITURA MUNICIPAL TENENTE PORTELA

PROJETO PAVIMENTAÇÃO COM PEDRAS IRREGULARES DE BASALTO  
E DRENAGEM PLUVIAL

ÁREA CONSTRUIDA:  
4.913,65m<sup>2</sup>

Localização: Ruas BAIRRO IPIRANGA

DATA:  
Agosto/2018

REGISTRO CREA:  
128652-

ESCALA:  
PRANCHA:  
01/0

Resp. Técnico

Proprietário