

OBS: Todos os cabos serão 2,5mm<sup>2</sup> de área, ligados juntos através de um sensor de luminosidade.

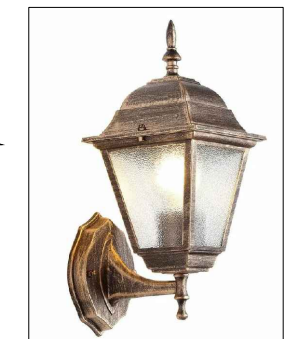
Os eletrodutos enterrados serão de aço galvanizado DN 20MM (3)

Os eletrodutos expostos do pergolado, deverão ser rígidos DN 20MM (4)

Em cada ponto de iluminação deverá ser instalada uma caixa de passagem em alumínio, com elevada resistencia mecânica com tampa reversível e antiderrapante com junta de vedação.

1:80

- Refletor de embutir no solo com lâmpada par38 de led 18w soquete E27 , com grade, luz branco quente, refletor de alumínio cor preto com pintura eletrostática, dimensões 20cm diametro por 23 de profundidade
- Balizador Spot de embutir no solo, blindado, lampada LED 7W, material alumínio e aço, luz branco quente, fixo em base de concreto queimado 25x25x25cm
- Balizador Spot de embutir no solo, blindado, lampada LED 7W, material alumínio e aço, luz branco quente, fixo no deck.
- Refletor de LED, luz branco quente, a prova d'água, potência 100w fixo em base de concreto queimado e pintado, 25x25x25cm
- Arandela Colonial 4 faces, material alumínio com acabamento em ouro velho, vidro nas quatro faces, composta por lampada base E27 luz branco quente, altura 34, largura 15cm, comprimento 20cm,
- foto celula, sensor de luminosidade



caixa de passagem em aluminio, com elevada resistencia mecânica com tampa reversível e antiderrapante com junta de vedação. dimensões 30x30x12cm





DEPARTAMENTO MUNICIPAL DE ENGENHARIA

PREFEITURA MUNICIPAL TENENTE PORTELA	
REFORMA DO CENTRO CULTURAL	
Localização: PRAÇA TENENTE PAIVA	DATA: Janeiro/2020
PROJETO LUMÍNICO ÁREA EXTERNA	
	REGISTRO CREA: 128652-4
	ESCALA: PRANCHA: Indicada 13/14
Resp. Técnico	Proprietário