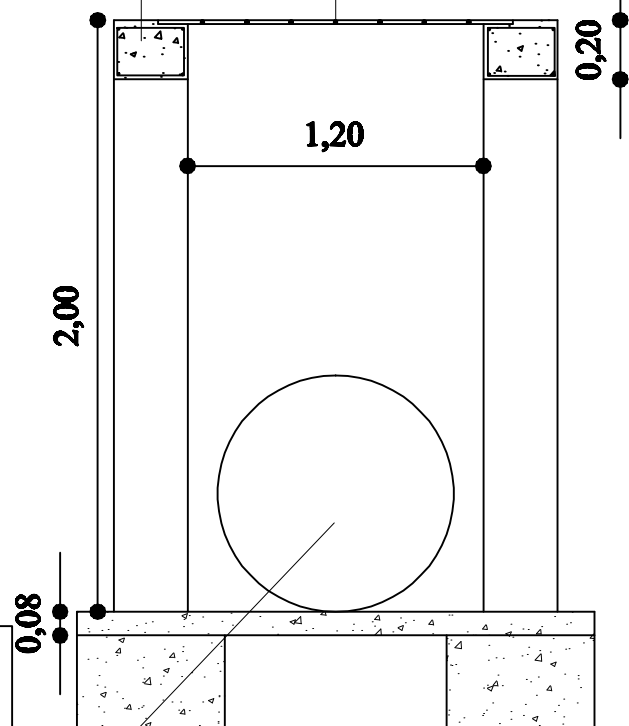


PLANTA BAIXA

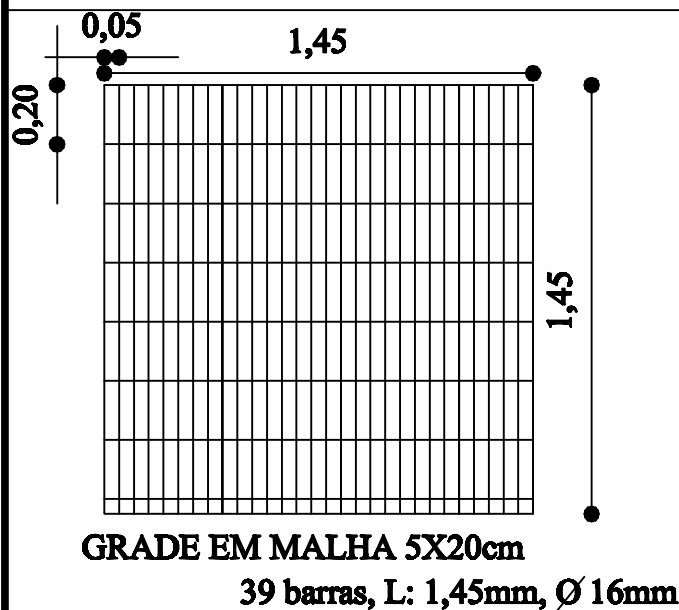
Cinta 4x Ø 8mm
estribos Ø5mm c/20cm

VERGALHÃO Ø 5/8"



TUBO CONCRETO Ø 100 cm

CORTE AB



GRADE EM MALHA 5X20cm

39 barras, L: 1,45mm, Ø 16mm

PAVIMENTAÇÃO ASFÁLTICA - PMF
(SOBRE CALÇAMENTO EXISTENTE)

DETALHE BOCA DE LOBO 100 cm

PRANCHA:

08

LOCAL: RUA JACINTO - 20

DATA: Março - 2015

ESCALA: 1:25

PROJETO DE ARQUITETURA
DESENHO TÉCNICO

RONEI ROBSON PÖERCH
ENGº CIVIL - CREA 128652-4