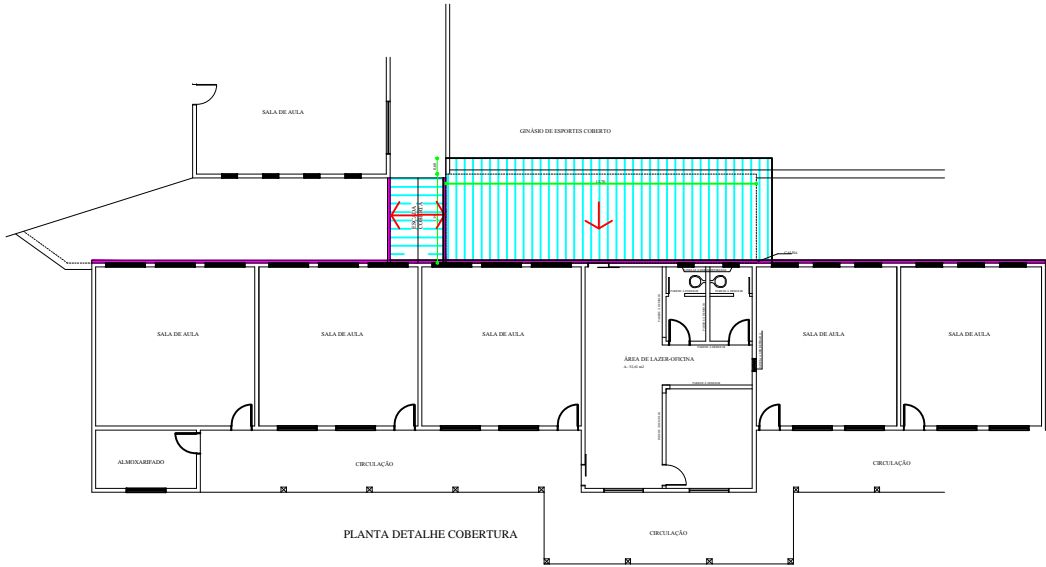
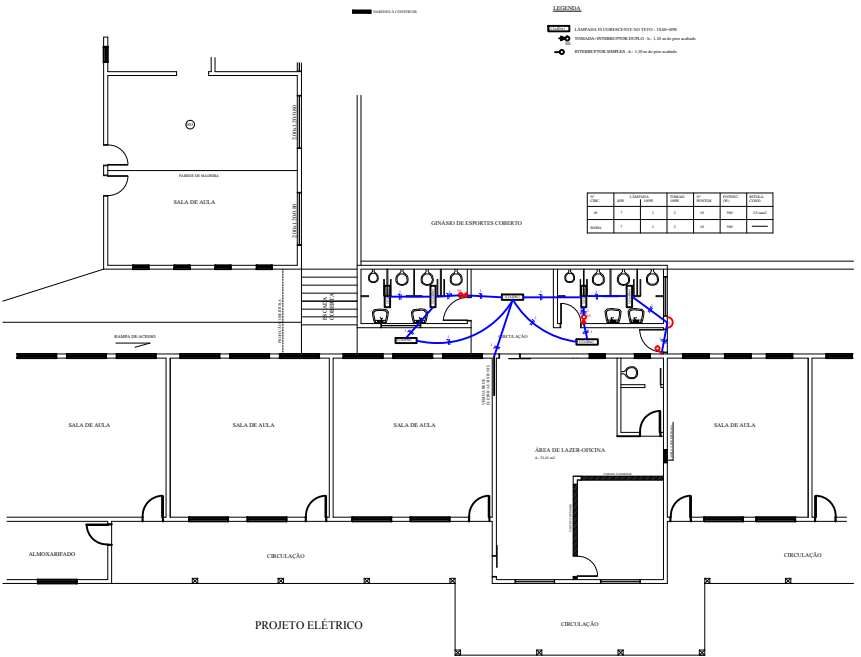


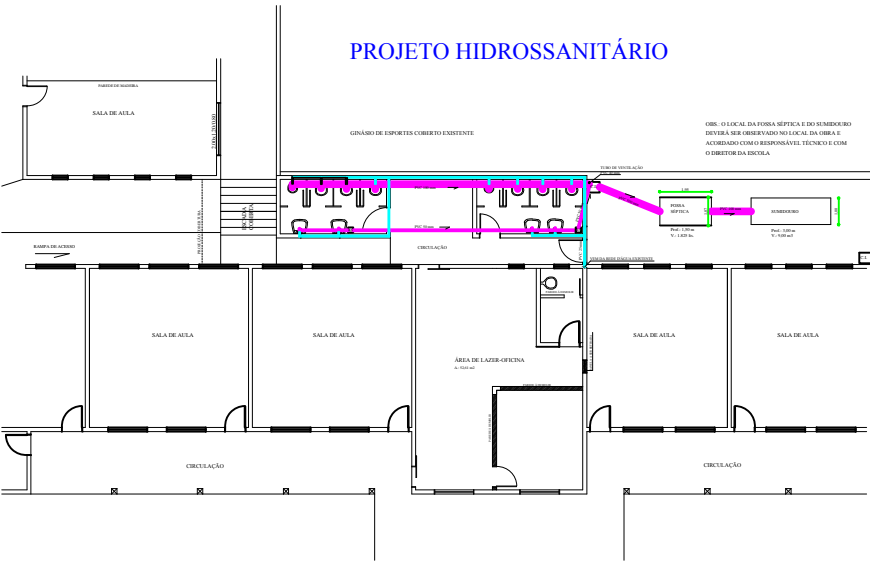
PLANTA DE COBERTURA



PROJETO ELÉTRICO



PROJETO HIDROSSANITÁRIO



DEPARTAMENTO MUNICIPAL DE ENGENHARIA	
PROPRIETÁRIO: PREFEITURA MUNICIPAL TENENTE PORTELA	
PROJETO: REFORMA ESCOLA MUNICIPAL TENENTE PORTELA	ÁREA CONSTRUIDA: 73,66m <sup>2</sup>
LOCAL: Bairro São Francisco	DATA: Junho/2015
CLIENTE COM O PROJETO: Representante legal da empresa	
RESPONSÁVEL TÉCNICO: Eliandro Tiecker	REGISTRO CREA: 180283
ASSINATURA: [Assinatura]	ESCALA: 1:50
PROJETO: [Assinatura]	PRIMEIRO: 02