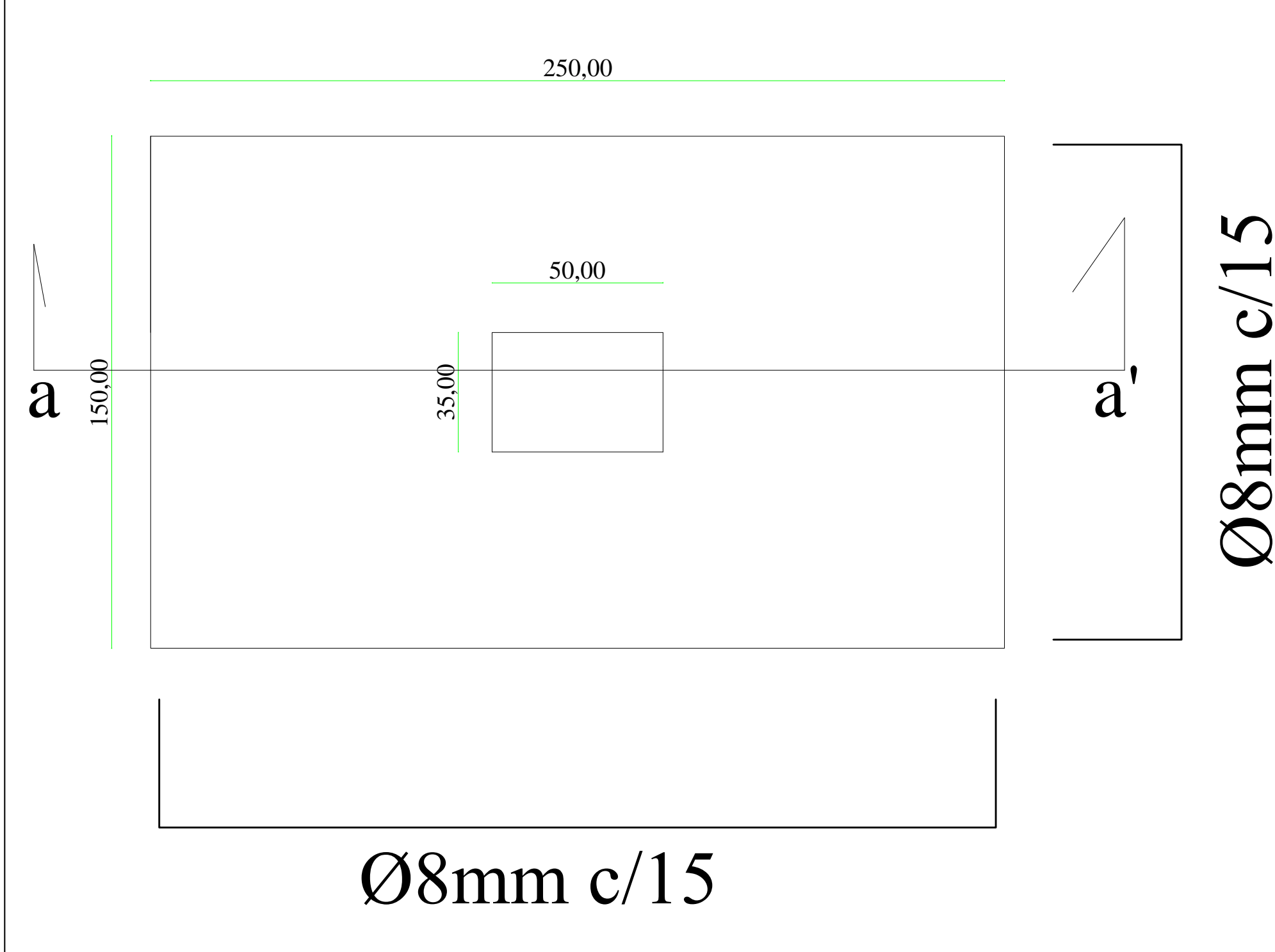
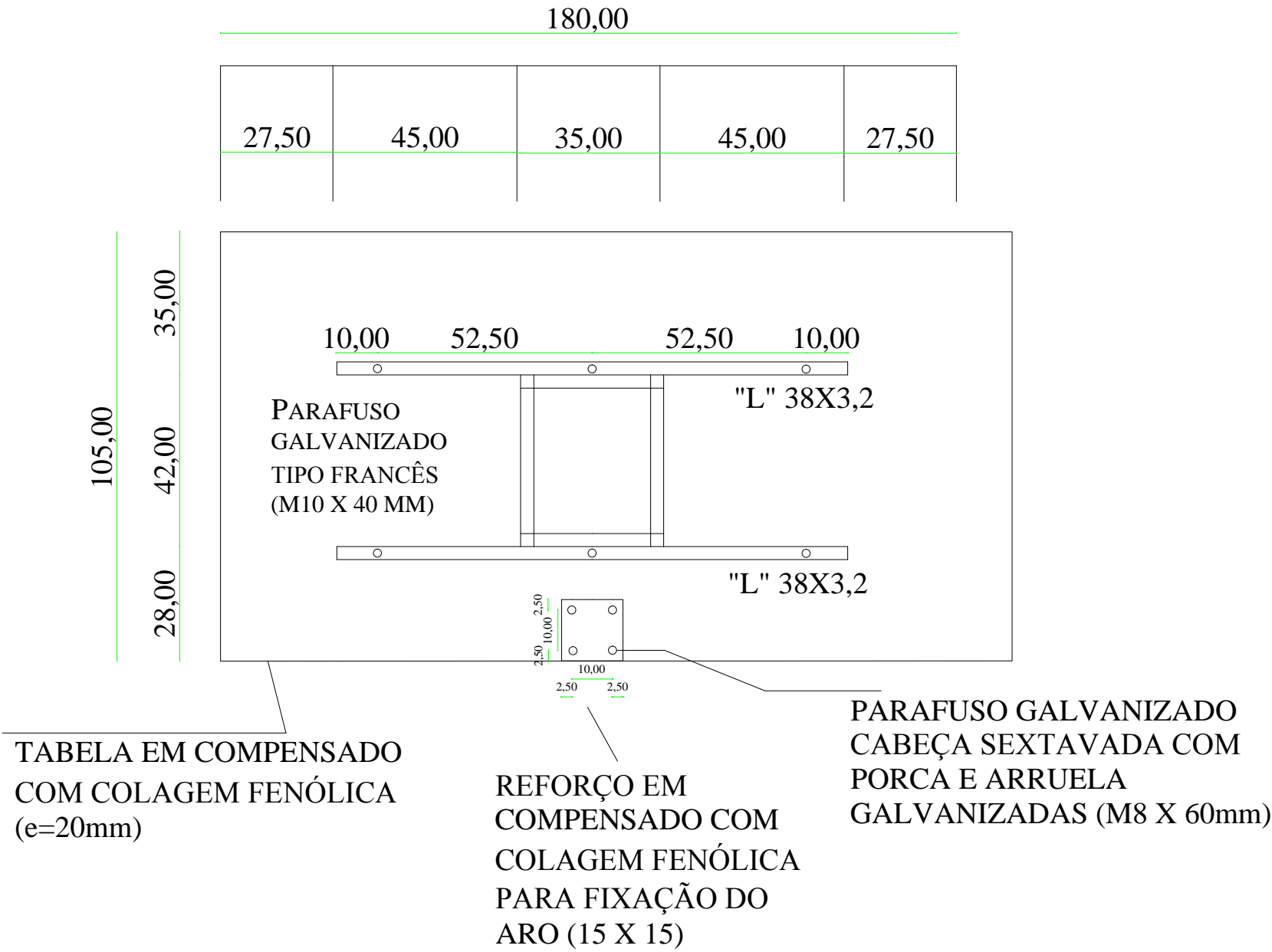


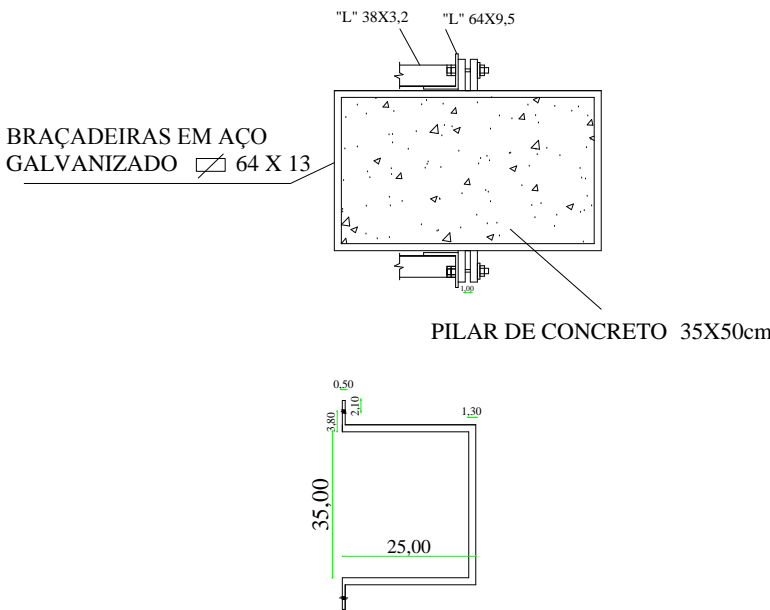
VISTA FRONTAL
SAPATA
vista em planta



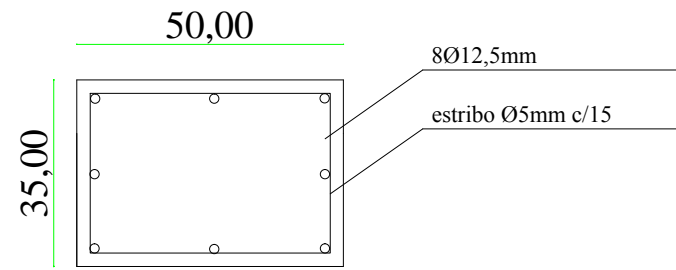
VISTA POSTERIOR DA TABELA



Pilar
PLANTA



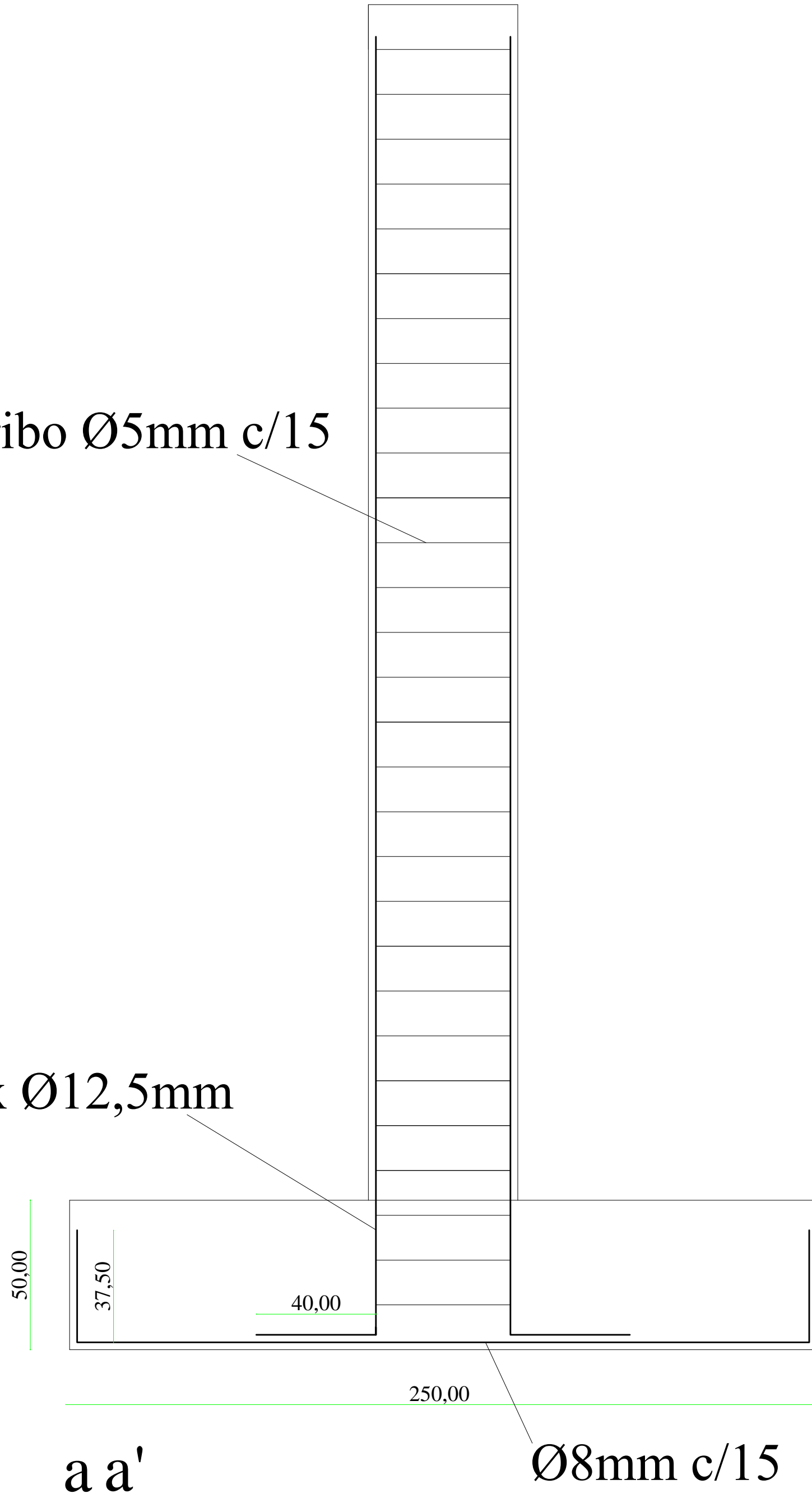
DETALHE DO PILAR



Pilar
vista em corte

estribo Ø5mm c/15

16x Ø12,5mm



NOTA 1: TODOS OS FUNCIONÁRIOS DEVERÃO ESTAR UTILIZANDO EQUIPAMENTO DE PROTEÇÃO INDIVIDUAL (uniforme, capacete, bota, cinto de segurança etc) FICANDO A OBRA SUJEITA A PARALIZAÇÃO QUANDO VERIFICADO A NÃO UTILIZAÇÃO DESTES.

NOTA 3: NENHUMA MODIFICAÇÃO NO PROJETO DEVE SER REALIZADA SEM CONSULTA E CONSENTIMENTO DO DEPARTAMENTO DE ENGENHARIA, ESTE QUE ATRAVES DE OFÍCIO PERMITIRA A MODIFICAÇÃO, CASO CONTRÁRIO O ITEM MODIFICADO FICA SUJEITO A DEMOLIÇÃO SEM DIREITO A ADITIVO.

PROPRIETÁRIO: PREFEITURA MUNICIPAL TENENTE PORTELA			
PROJETO: Quadra Poliesportiva		ÁREA CONSTRUÍDA: 62,37 m²	
LOCAL: Rua Guarita TENENTE PORTELA - RS		MUNICÍPIO: TENENTE PORTELA - RS	
RESPONSÁVEL TÉCNICO: RONEI ROBSON PÖERCH ENGENHEIRO CIVIL		REGISTRO CREA: CREA 128652-4	
ASSINATURA:			PLANTA
RESPONSÁVEL TÉCNICO:			TELHADO
PROPRIETÁRIO:			PRANCHA:
ESCALA: 1:50	DATA: Janeiro - 2015		11/11