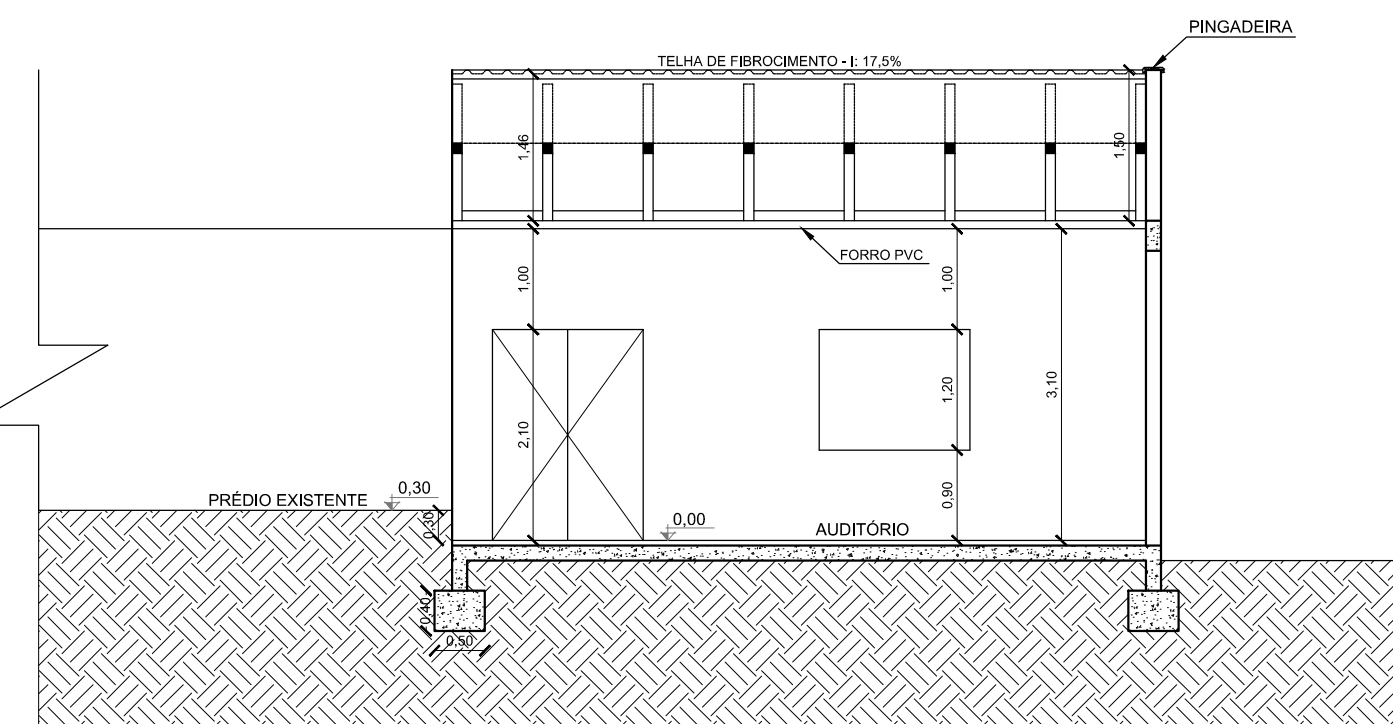
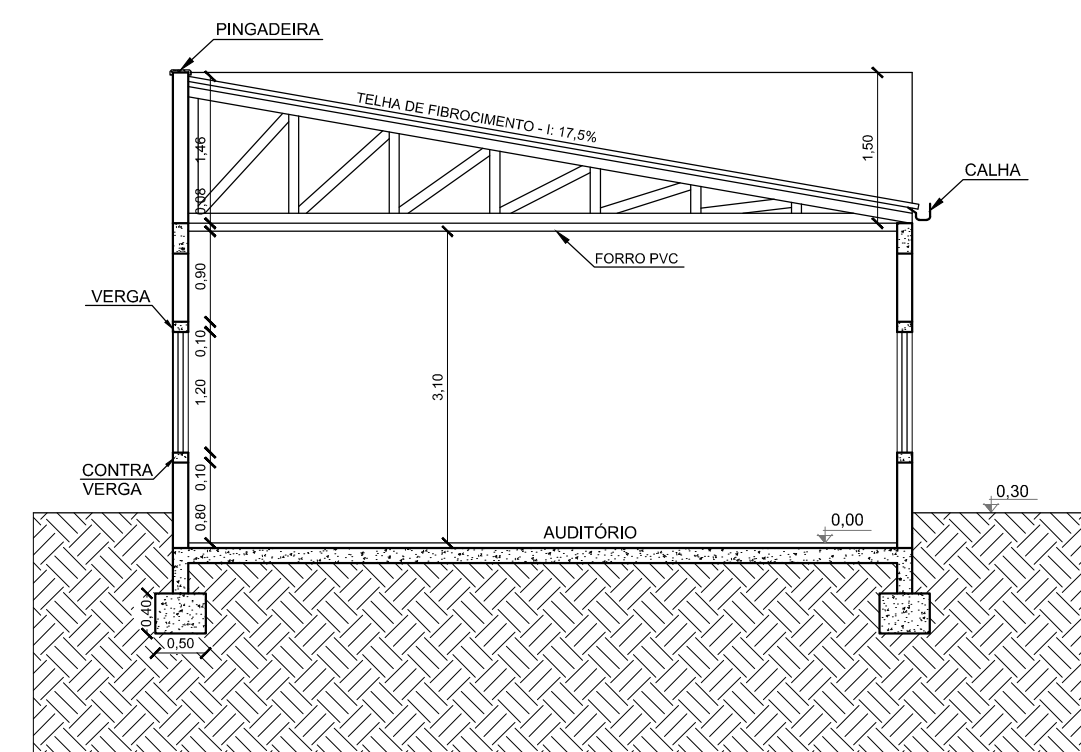
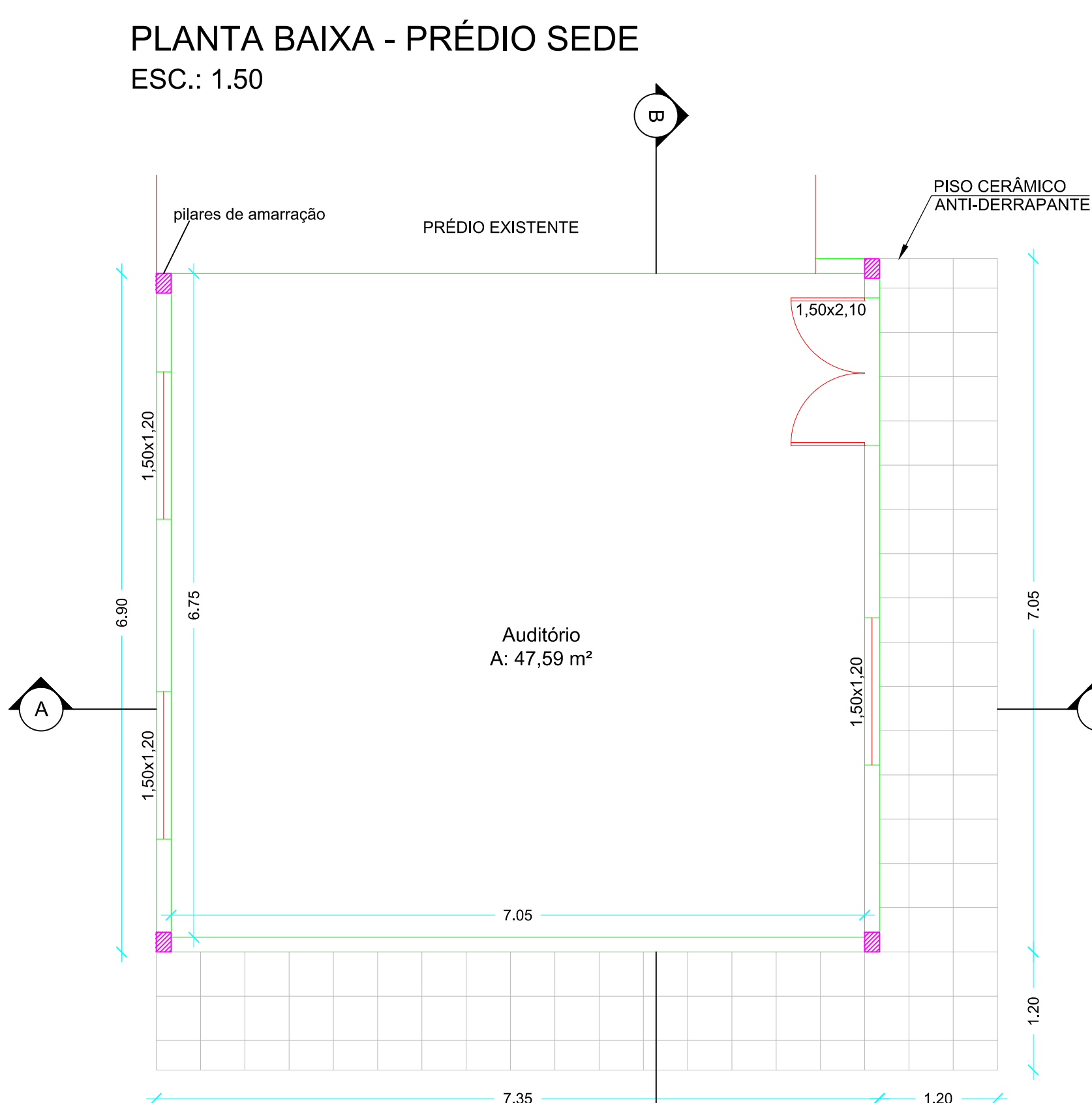


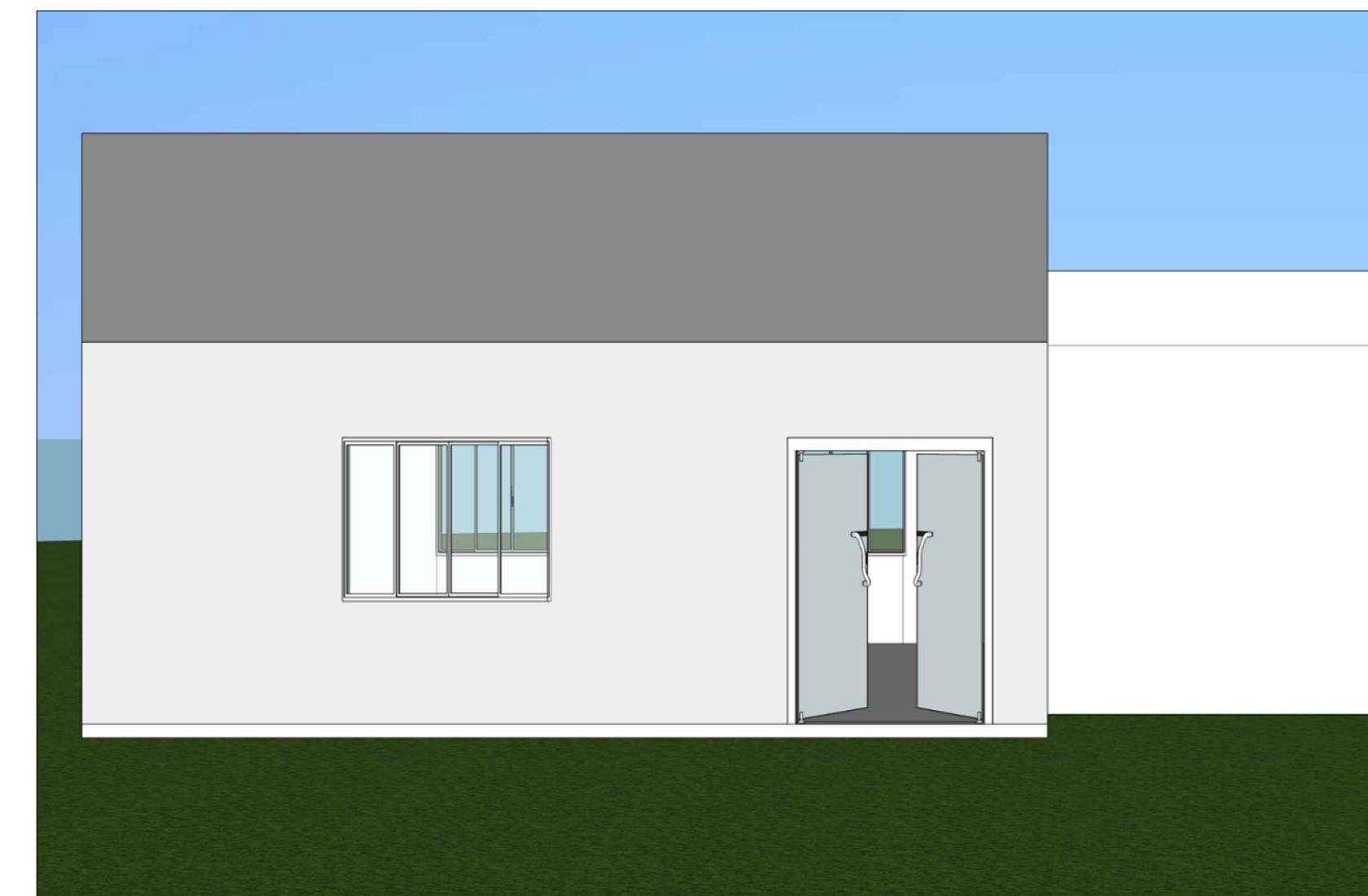
PERSPECTIVA 1 (LATERAL) - PRÉDIO SEDE
SEM ESCALA



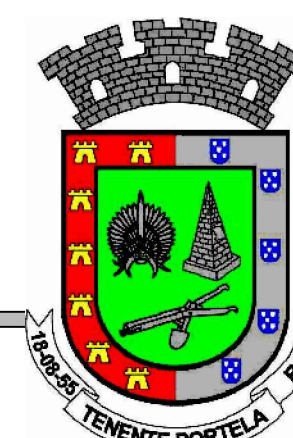
PERSPECTIVA 2 (FRONTAL) - PRÉDIO SEDE
SEM ESCALA



PERSPECTIVA 4 (POSTERIOR) - AUDITÓRIO
SEM ESCALA



PERSPECTIVA 3 (FRONTAL) - AUDITÓRIO
SEM ESCALA



DEPARTAMENTO MUNICIPAL DE ENGENHARIA			
PROPRIETÁRIO: PREFEITURA MUNICIPAL TENENTE PORTELA			
PROJETO:	PROJETO ARQUITETÔNICO	ÁREA CONSTRUÍDA:	m²
LOCAL:	TENENTE PORTELA	DATA:	abril/2016
RESPONSÁVEL TÉCNICO:	ELIANDRO TIECKER	REGISTRO CREA:	180283
ASSINATURA:		ESCALA:	indicada
		PRANCHA:	01/04
Responsável Técnico		Proprietário	