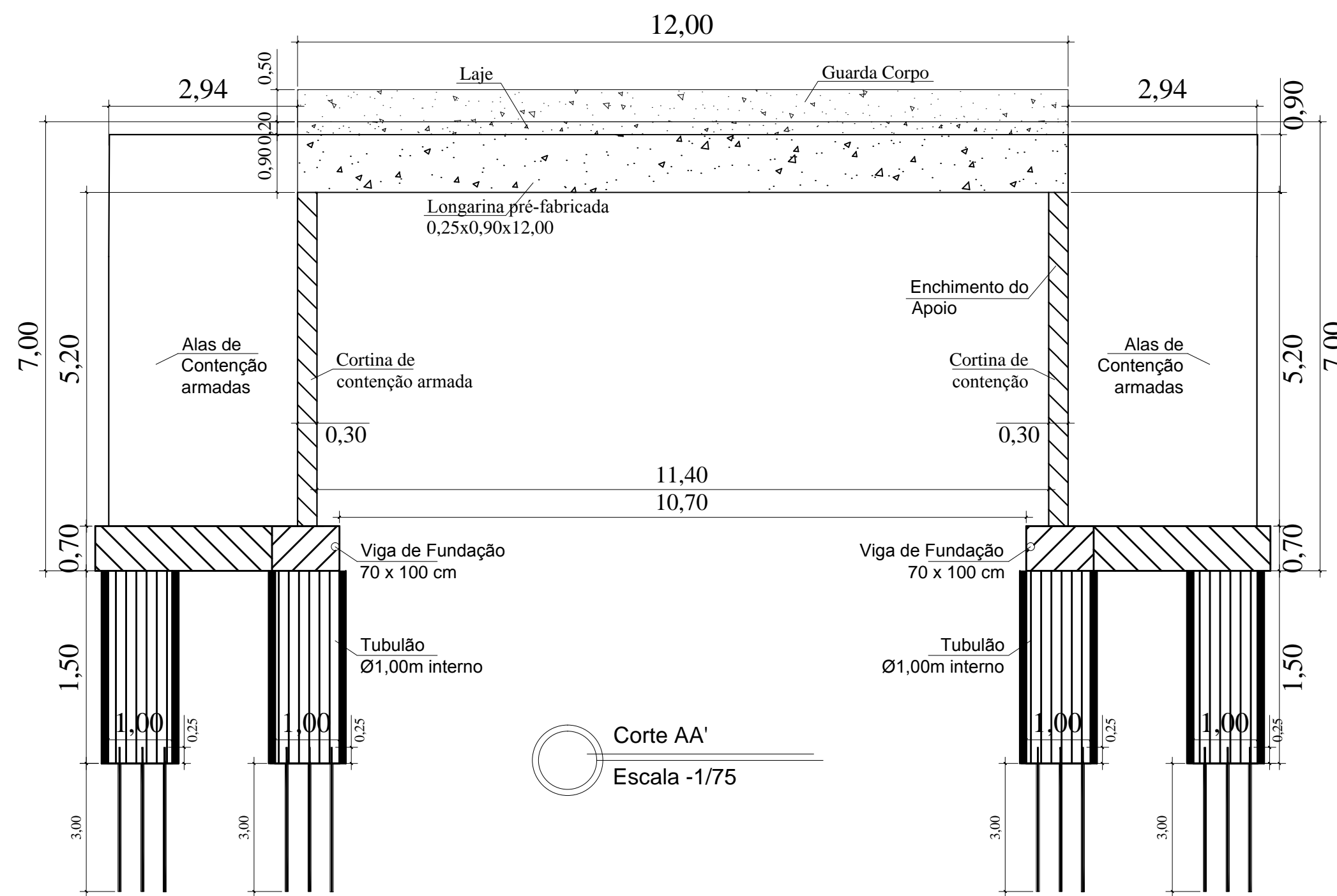
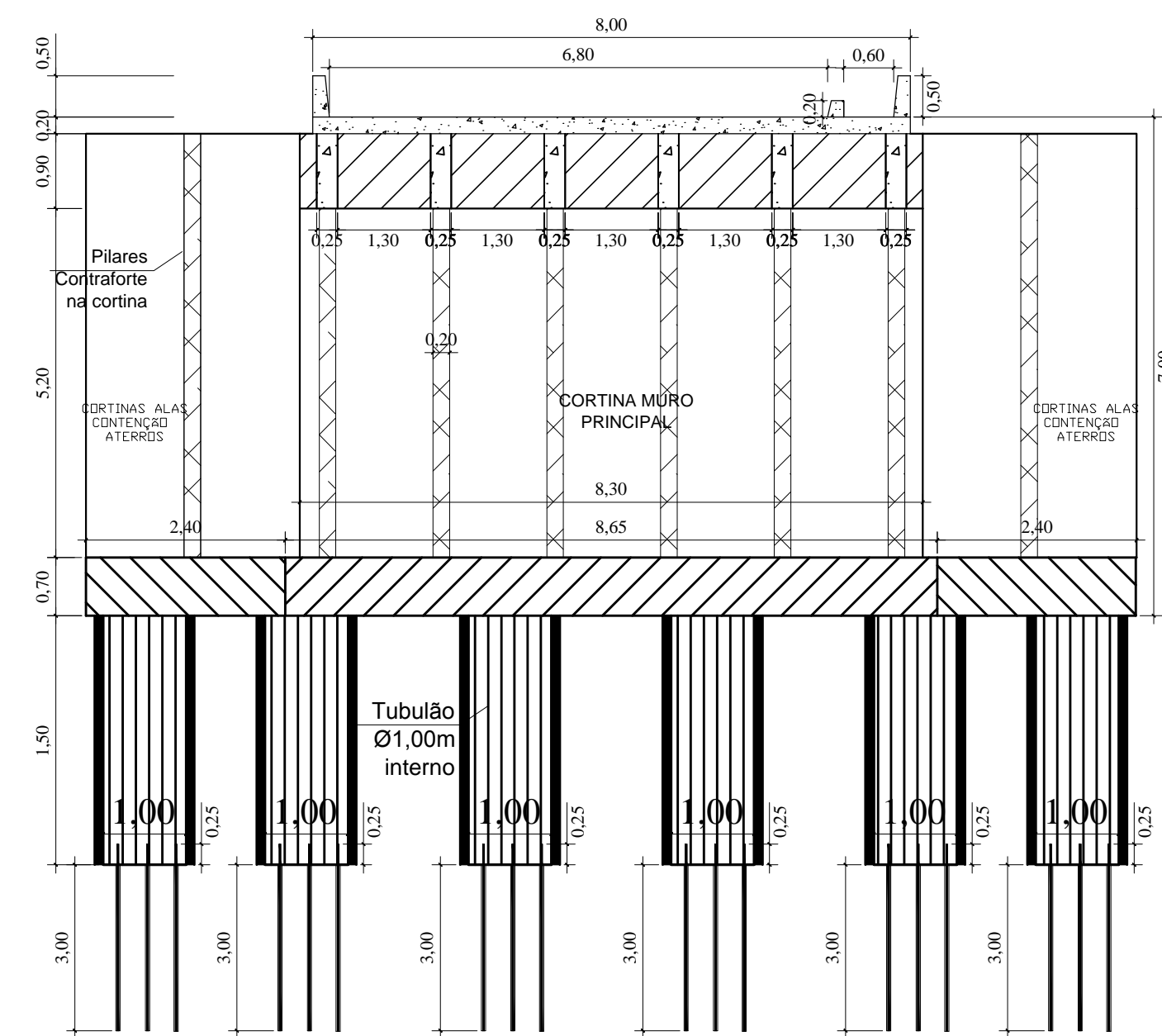


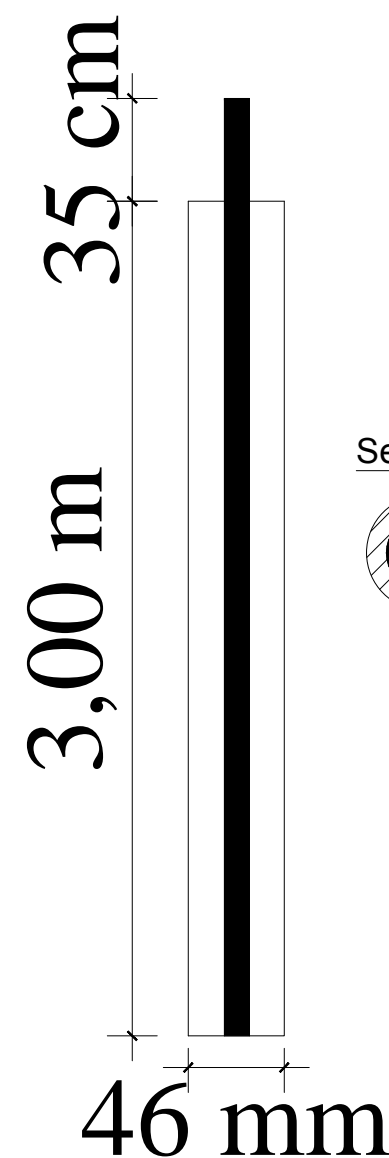
Planta Baixa
Escala -1/75



Corte AA'
Escala -1/75



Corte BB'
Escala -1/75

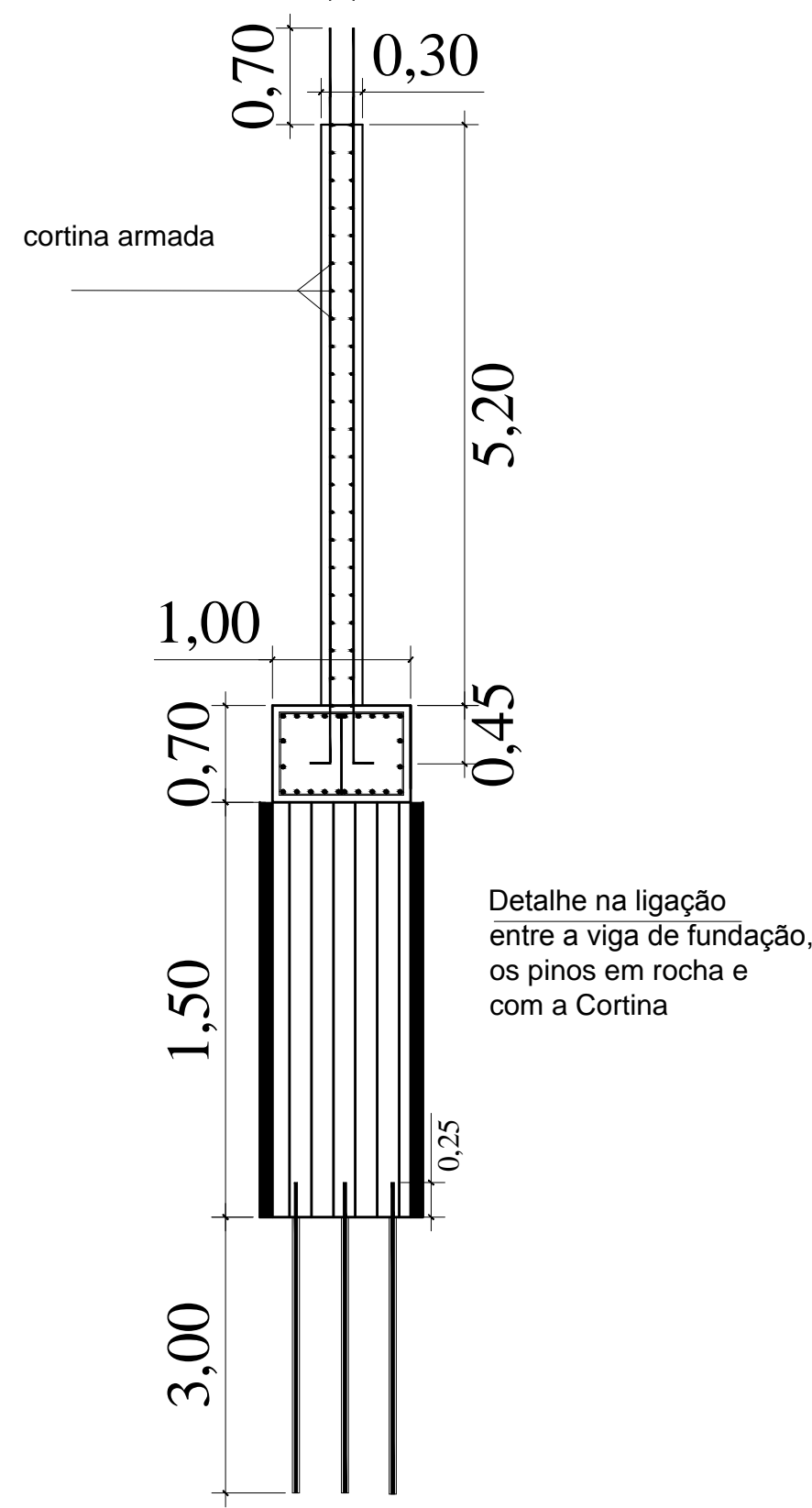


Detalhe Pinos de Fundação
Escala - sem escala

Seção AA

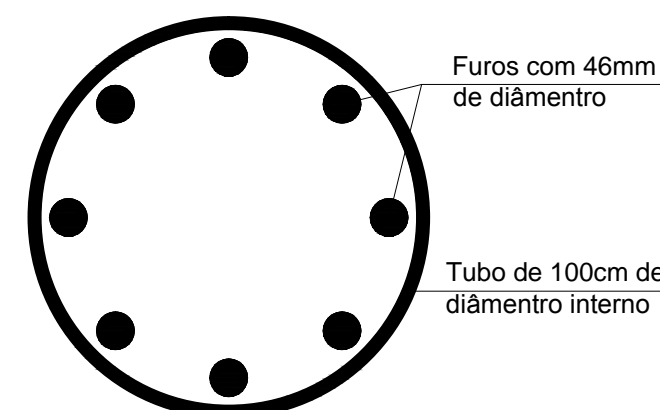
Furo Nominal de 46 mm
com pino de 20 mm CA-50

Preenchimento total do
furo com nata de cimento
de 20 MPa



Detalhe ligação Vigas e Fundação
Escala -1/75

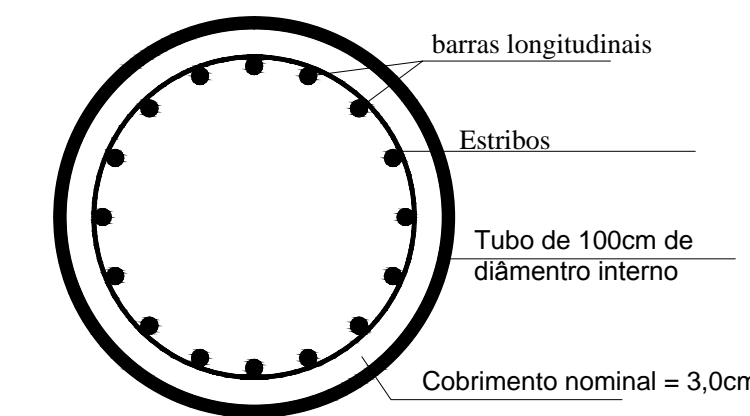
Seção do Tubulão com pinos



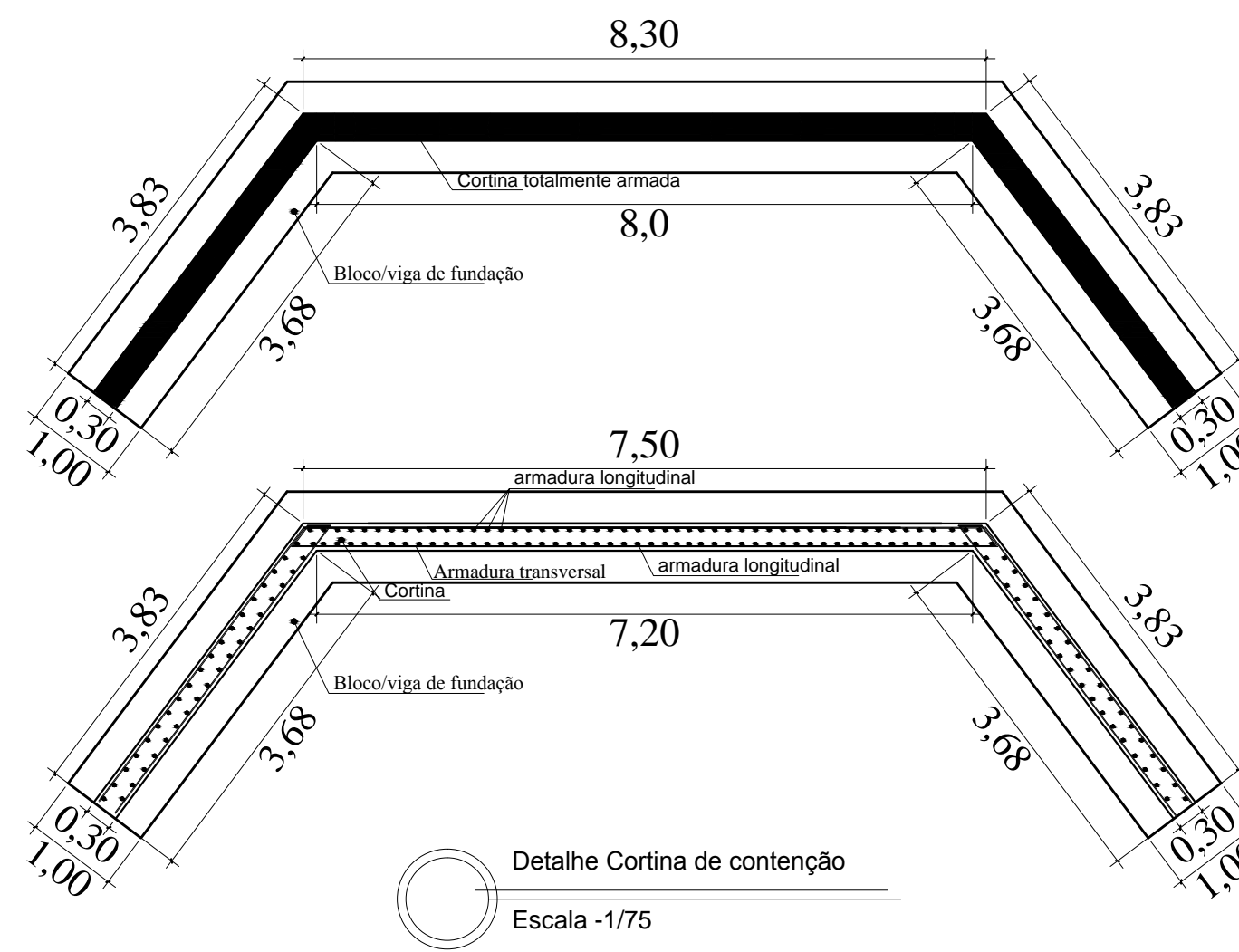
OBS: Os furos devem ser feitos na rocha com broca de 46mm
ate chegar próxima a cota nominal de 3,0m de
profundidade. Após feito o furo e colocado os pinos,
deve ser preenchido com nata de cimento com
fck = 20 MPa.

Detalhe Pinos Tubulões
Escala -1/20

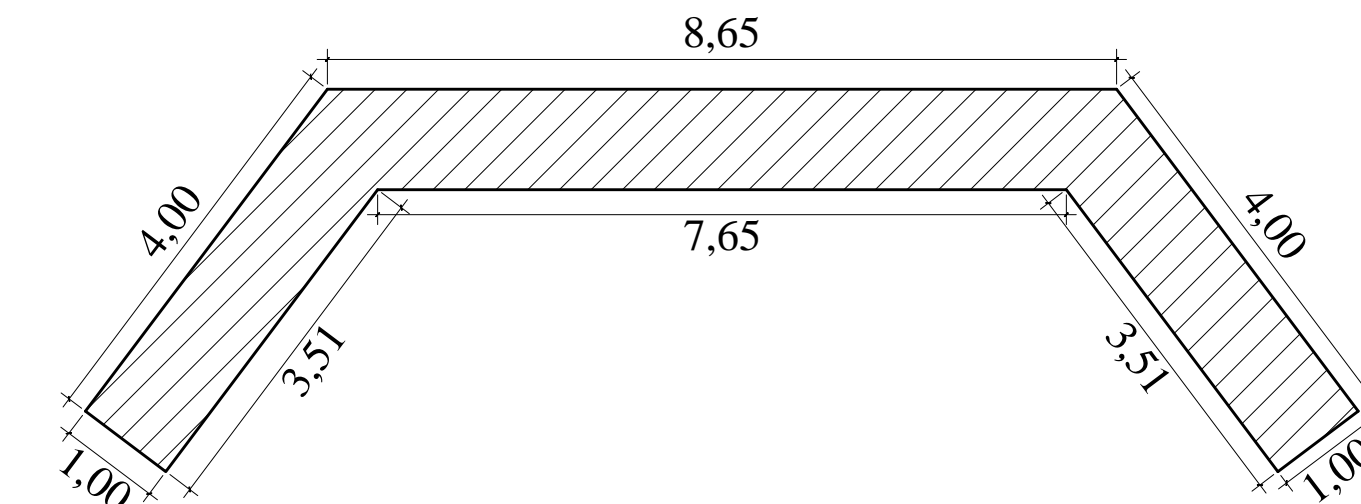
Seção do Tubulão com armadura



Detalhe Tubulões
Escala -1/20

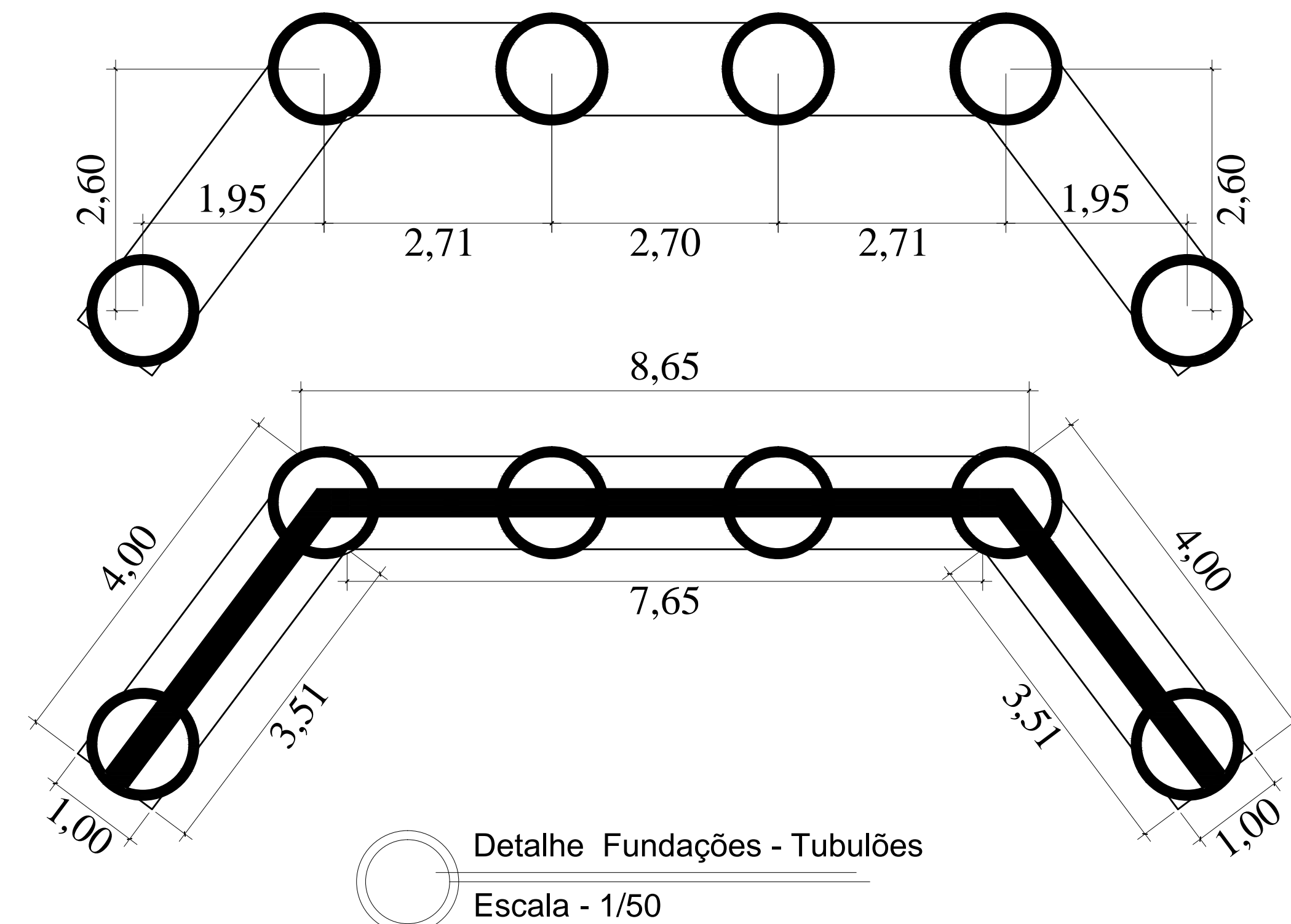


Detalhe Cortina de contenção
Escala -1/75



Seção viga-bloco Cortina armada
Escala -1/75

Viga/bloco de Fundação
Escala -1/75



DEPARTAMENTO MUNICIPAL DE ENGENHARIA

PREFEITURA MUNICIPAL TENENTE PORTELA

PROJETO BÁSICO

ÁREA CONSTRUIDA:
96,00 m²

Ponte sobre o Rio Lajeado Cedro

DATA:
Jun/2017

Engº Civil Eliandro Tiecker

REGISTRO CREA:
180283

ESCALA:
indicada

PRANCHAS:
1/3

Resp. Técnico

Proprietário