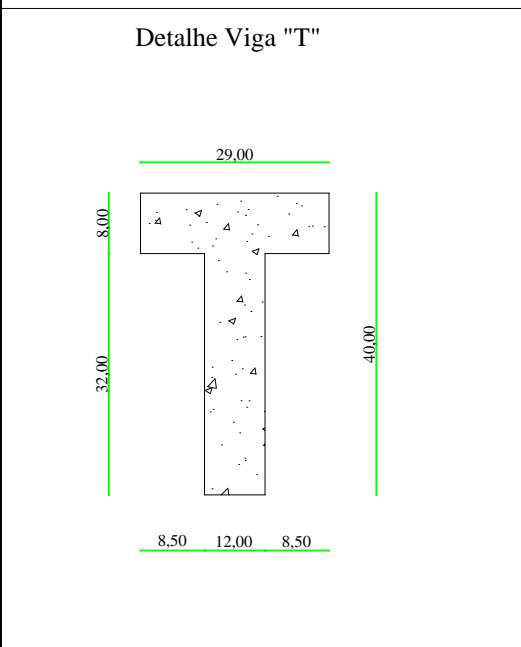
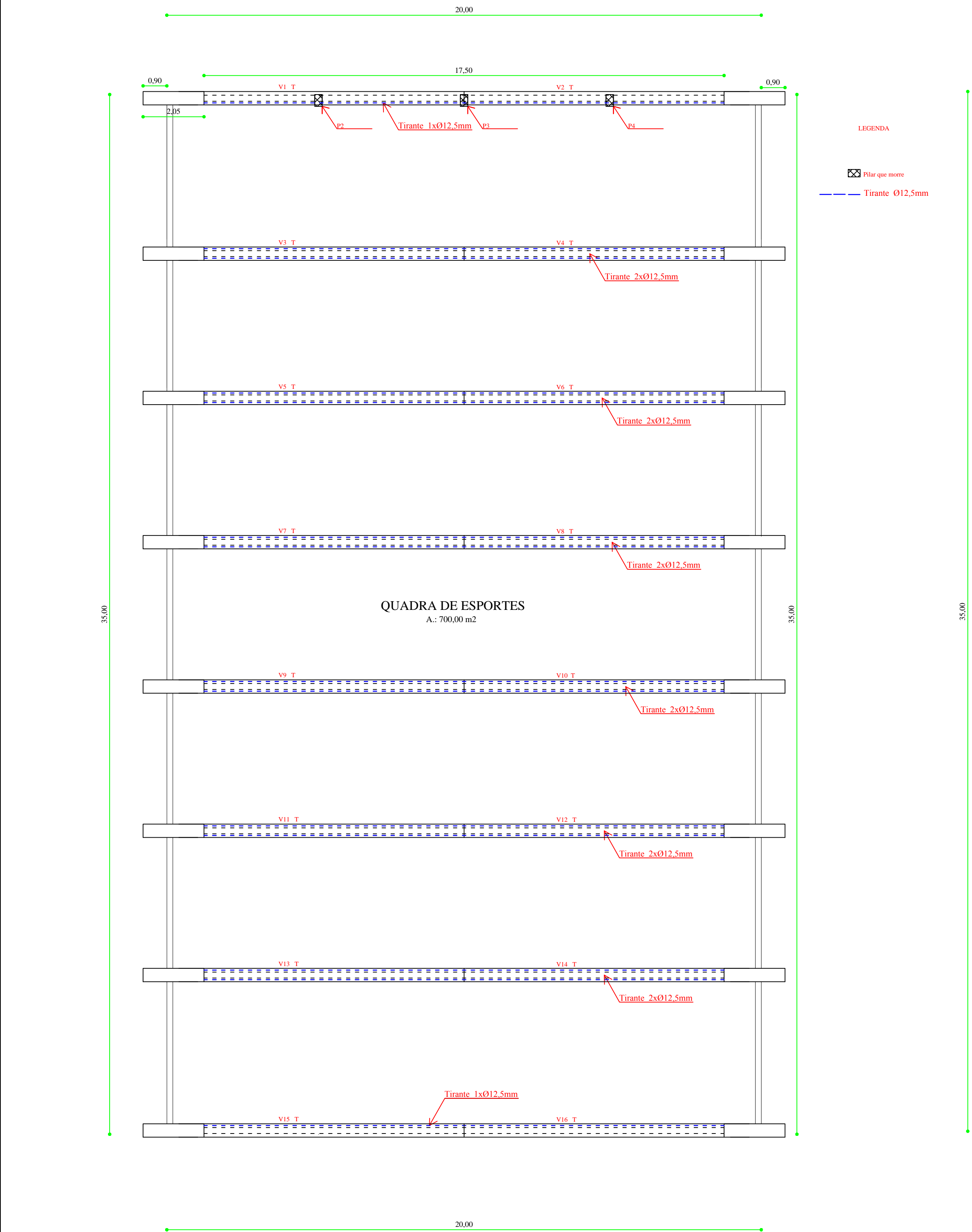
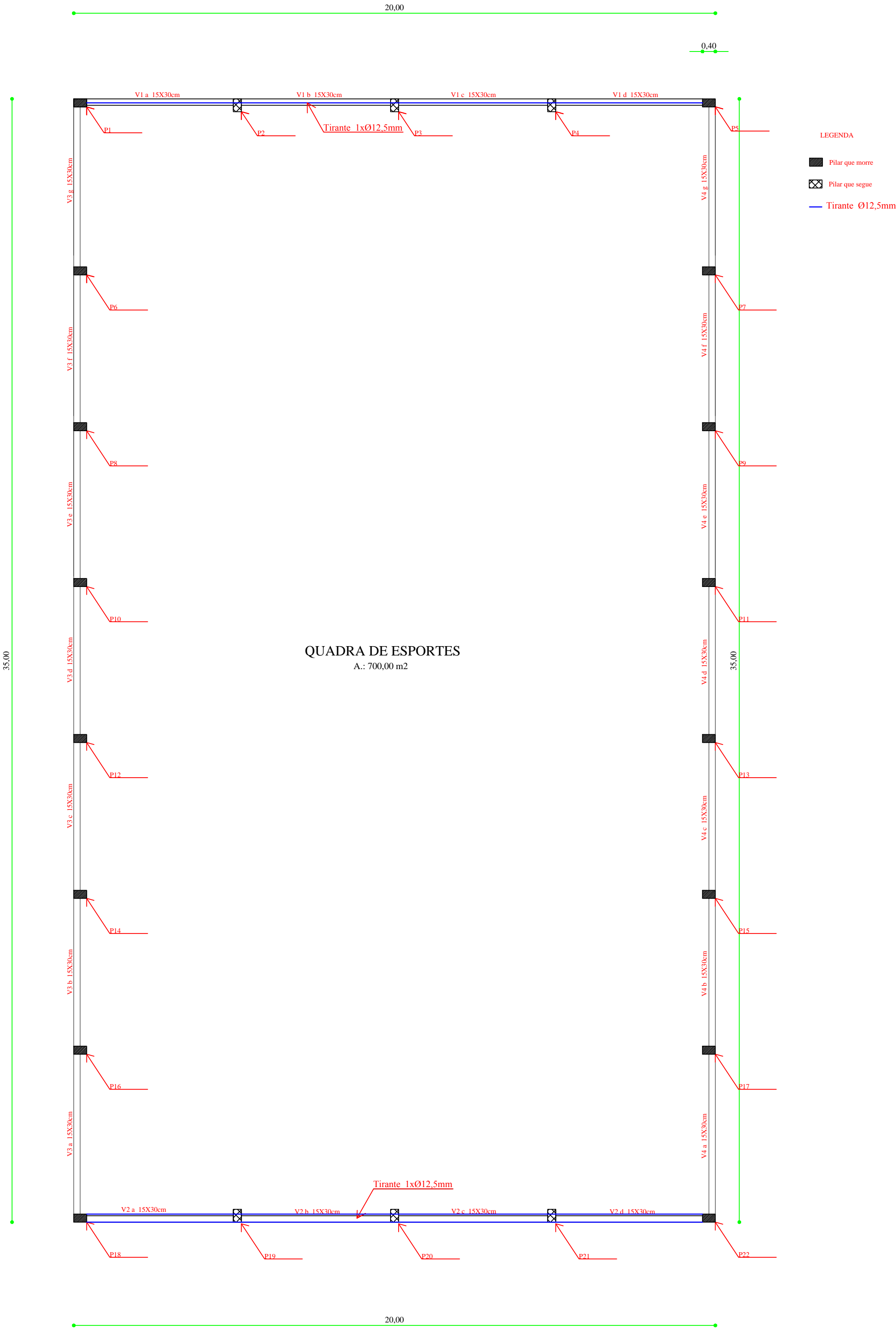


PLANTA DE FORMAS - SUPRAESTRUTURA-tesouras

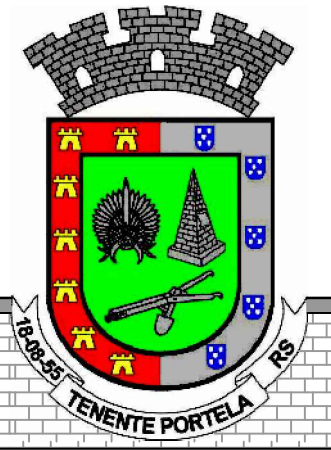



PLANTA DE FORMAS - SUPRAESTRUTURA - viga superior



NOTA 1: TODOS OS FUNCIONÁRIOS DEVERÃO ESTAR UTILIZANDO EQUIPAMENTO DE PROTEÇÃO INDIVIDUAL (uniforme, capacete, bota, cinto de segurança etc) FICANDO A OBRA SUJEITA A PARALIZAÇÃO QUANDO VERIFICADO A NÃO UTILIZAÇÃO DESTES.

NOTA 2: NENHUMA MODIFICAÇÃO NO PROJETO DEVE SER REALIZADA SEM CONSULTA E CONSENTIMENTO DO DEPARTAMENTO DE ENGENHARIA, ESTE QUE ATRAVES DE OFICIO PERMITIRA A MODIFICAÇÃO, CASO CONTRÁRIO O ITEM MODIFICADO FICA SUJEITO A DEMOLIÇÃO SEM DIREITO A ADITIVO.



DEPARTAMENTO MUNICIPAL DE ENGENHARIA			
PROPRIETÁRIO: PREFEITURA MUNICIPAL TENENTE PORTELA			
PROJETO: QUADRA POLIESPORTIVA SUPRAESTRUTURA		ÁREA CONSTRUÍDA: 727,50 m²	
LOCAL: Comunidade de Gamelinhas - ZONA RURAL (TENENTE PORTELA-RS)		DATA: fev/2017	
CIENTE COM O PROJETO: Representante legal da empresa			
RESPONSÁVEL TÉCNICO: Ronei Robson Pöerch		REGISTRO CREA: 128652-4	
ASSINATURA: Responsável Técnico		ESCALA: 1/100	PRANCHAS: 02/11