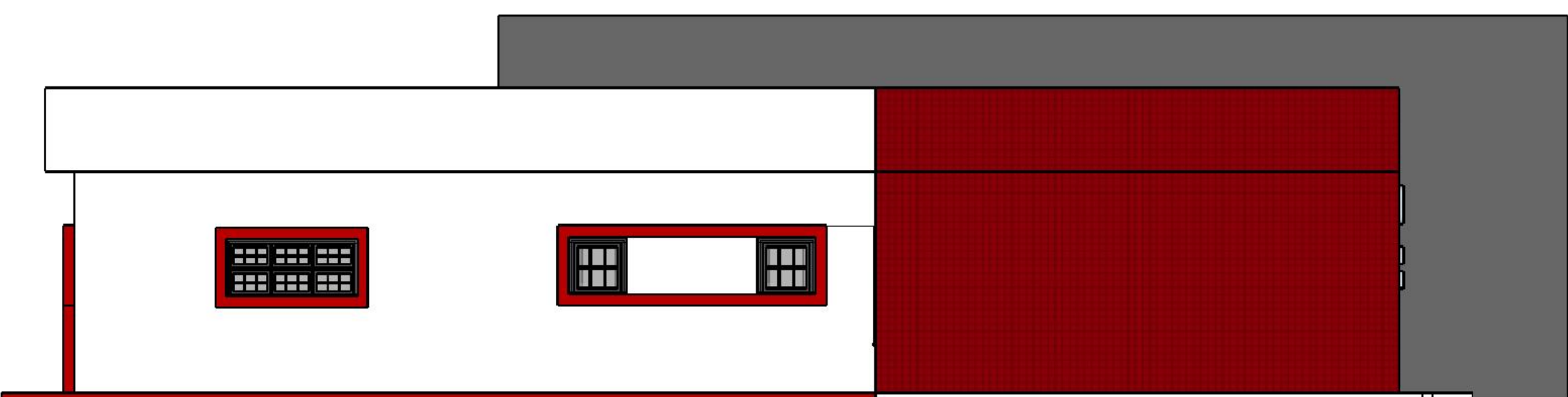
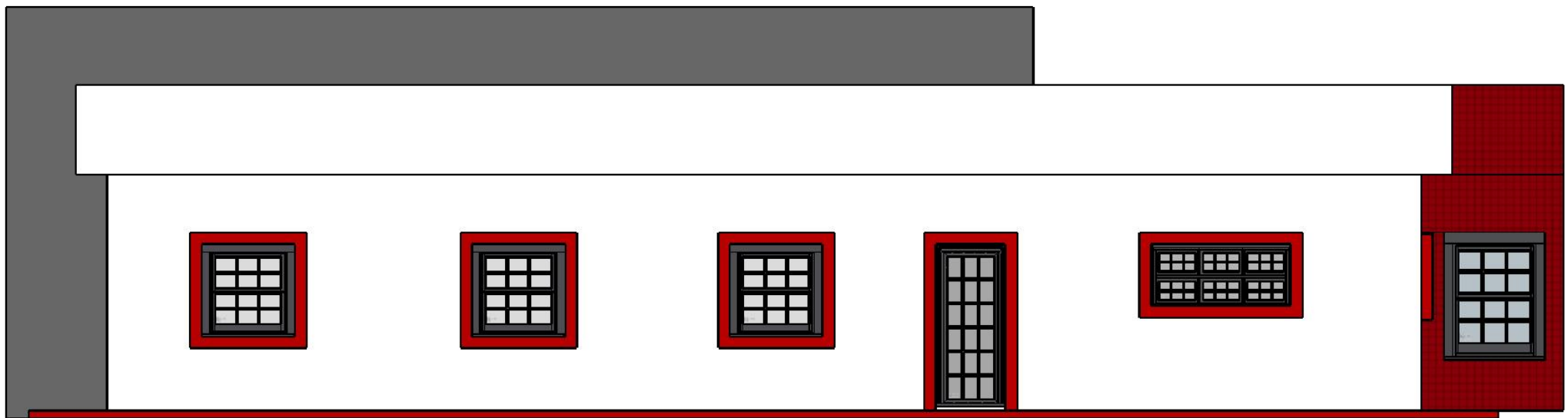


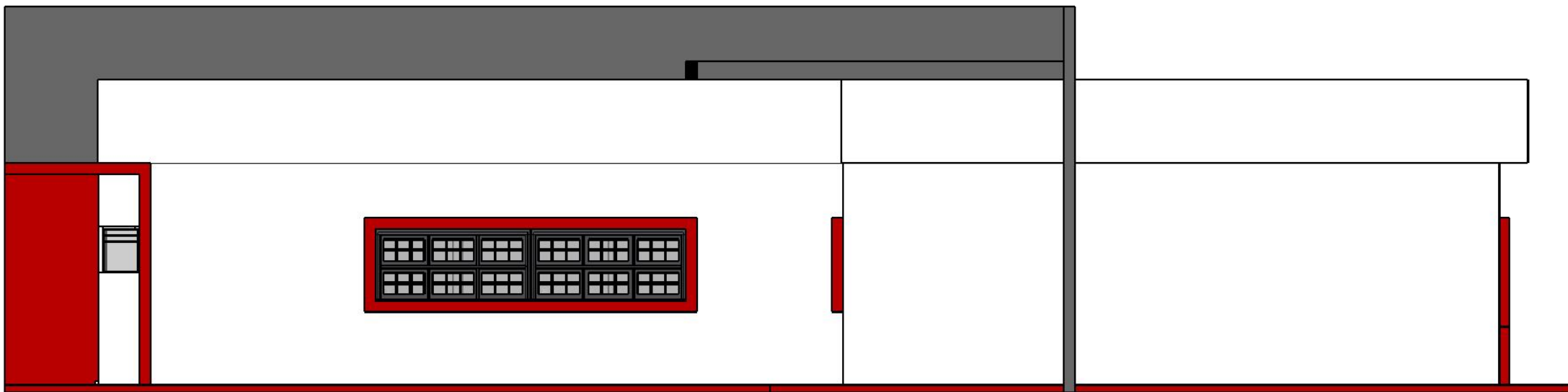
4 fachada frontal  
escala 1/75



5 fachada lateral esquerda  
escala 1/75



6 fachada posterior  
escala 1/75



7 fachada lateral direita  
escala 1/75



DEPARTAMENTO MUNICIPAL DE ENGENHARIA			
PREFEITURA MUNICIPAL DE TENENTE PORTELA			
CENTRO DE REFERÊNCIA DE ASSIST. SOCIAL – CRAS		ÁREA CONSTRUÍDA:	306,47m²
FACHADAS		DATA:	NOV/2018
Engenheiro Civil	ELIANDRO TIECKER		REGISTRO CREA: 180283
Resp. Técnico		ESCALA: 1/75	PRANCHA: 03/07
Prefeito Municipal			