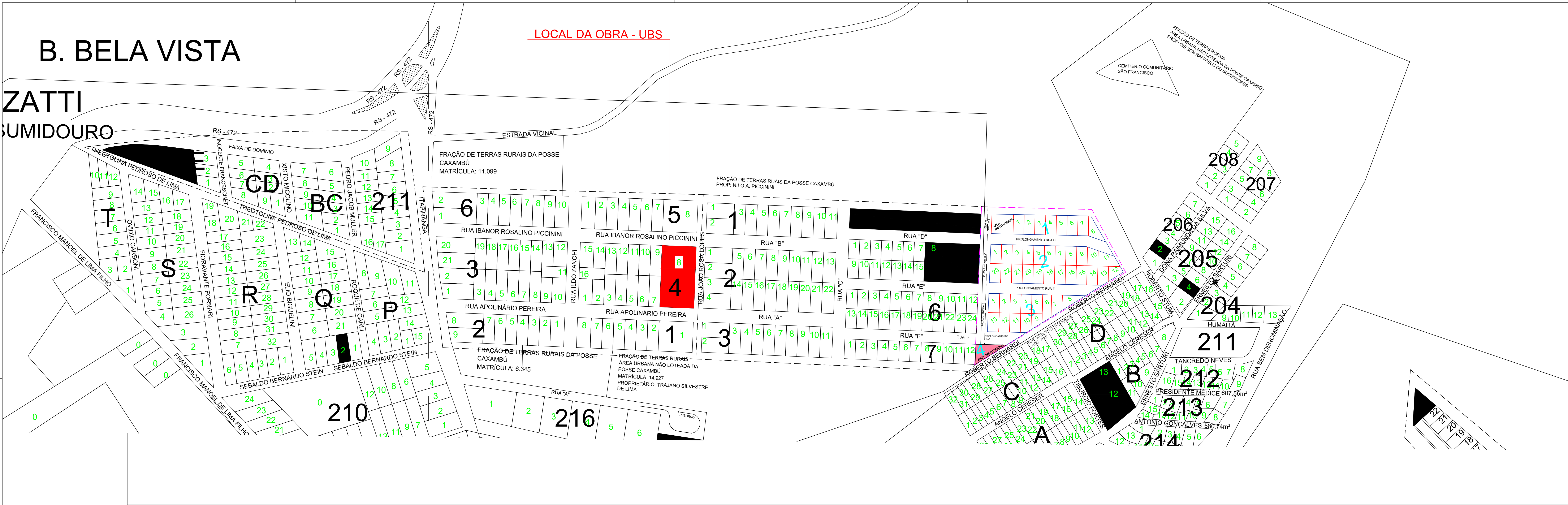
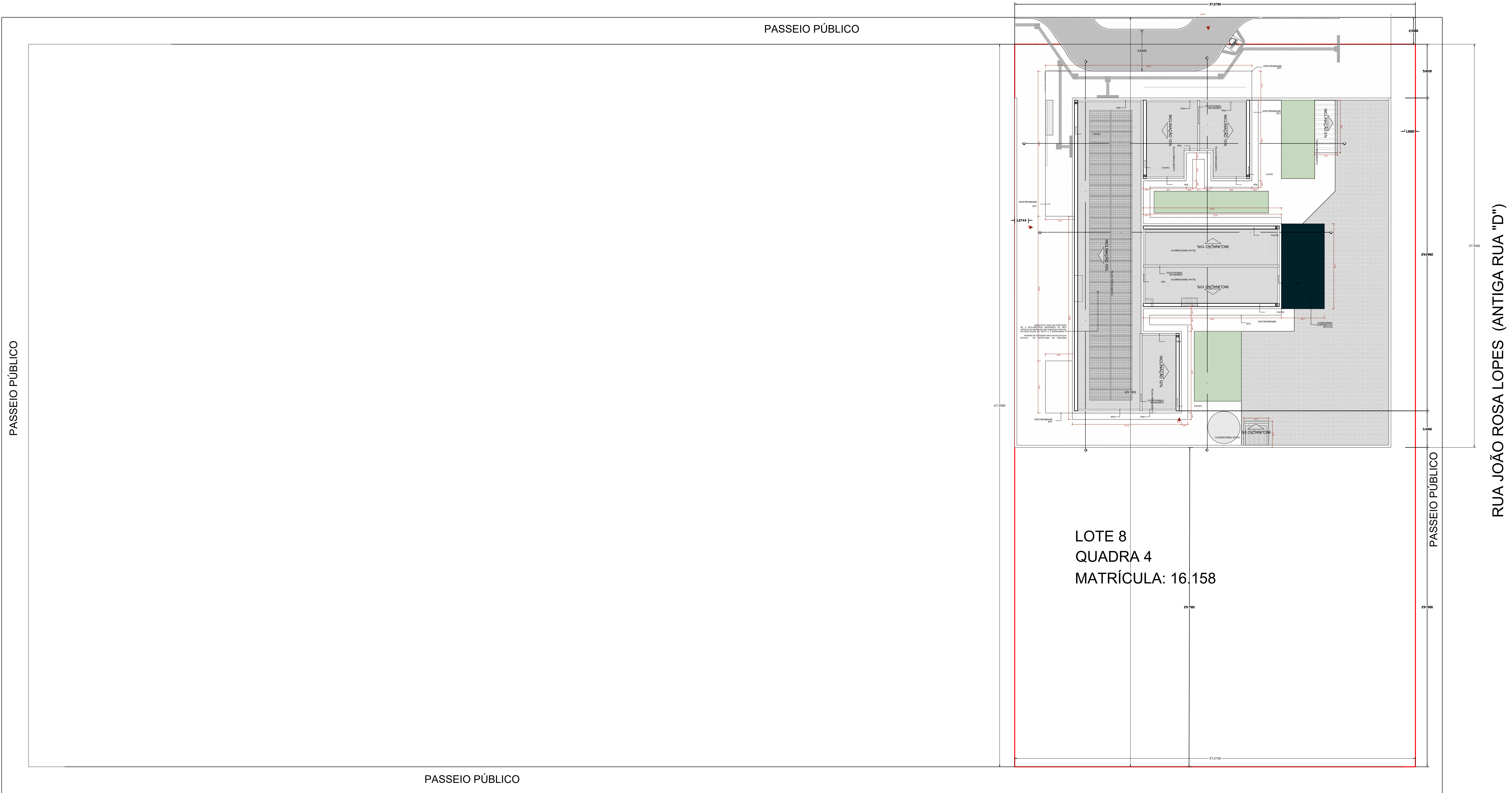


B. BELA VISTA

ZATTI
SUMIDOURO



RUA IBANOR ROSALINO PICCININI (ANTIGA RUA "A")



RUA APOLINÁRIO PEREIRA (ANTIGA RUA "B")

TÍTULO DO PROJETO
UNIDADE BÁSICA DE SAÚDE - PORTE 1

PROPRIETÁRIO
MINISTÉRIO DA SAÚDE
SECRETARIA DE ATENÇÃO PRIMÁRIA À SAÚDE
CNPJ
00.394.544/0108-14

ENDEREÇO
Secretaria de Atenção Primária à Saúde
Esplanada dos Ministérios Bloco G Edifício Sede - Ministério da Saúde
CEP 70.058-900 - Brasília- DF

TÍTULO DA FASE
IMPLANTAÇÃO - SITUAÇÃO E LOCALIZAÇÃO

DESCRIÇÃO DA ETAPA
PROJETO EXECUTIVO

REVISÃO	UNIDADE	DATA	ESCALA
R00	METROS	11/11/2025	S/E

DIRETOS AUTORAIS RESERVADOR CONFORME LEGISLAÇÃO NACIONAL E INTERNACIONAL

FOLHA 40
110,00 X 84,10