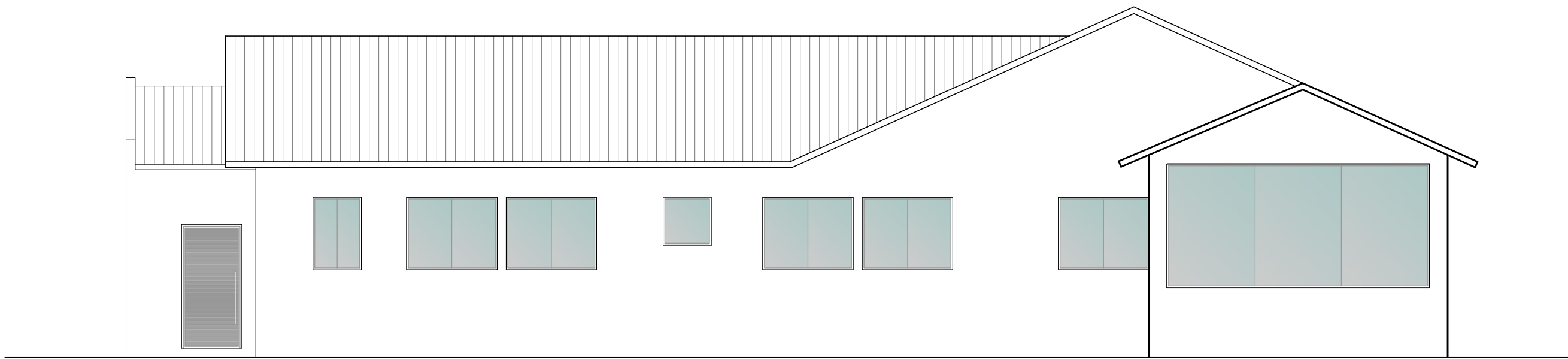


○ **Facahada Nordeste**
ESCALA: 1:75



○ **Facahada Noroeste**
ESCALA: 1:75



PREFEITURA MUNICIPAL DE
**TENENTE
PORTELA**

PROJETO		REFORMA E AMPLIAÇÃO ESF 03	
LOCAL		DATA	
Rua Tapejara esq. Rua Luis Carlos Schepp		Outubro - 2025	
CONTEÚDO			
FACHADAS			
RESPONSÁVEL TÉCNICO PROJETO, ORÇAMENTO E FISCALIZAÇÃO		Eliandro Tiecker Engenheiro Civil CREA RS 180283	
ASSINATURA		ÁREA	
Eliandro Tiecker <			