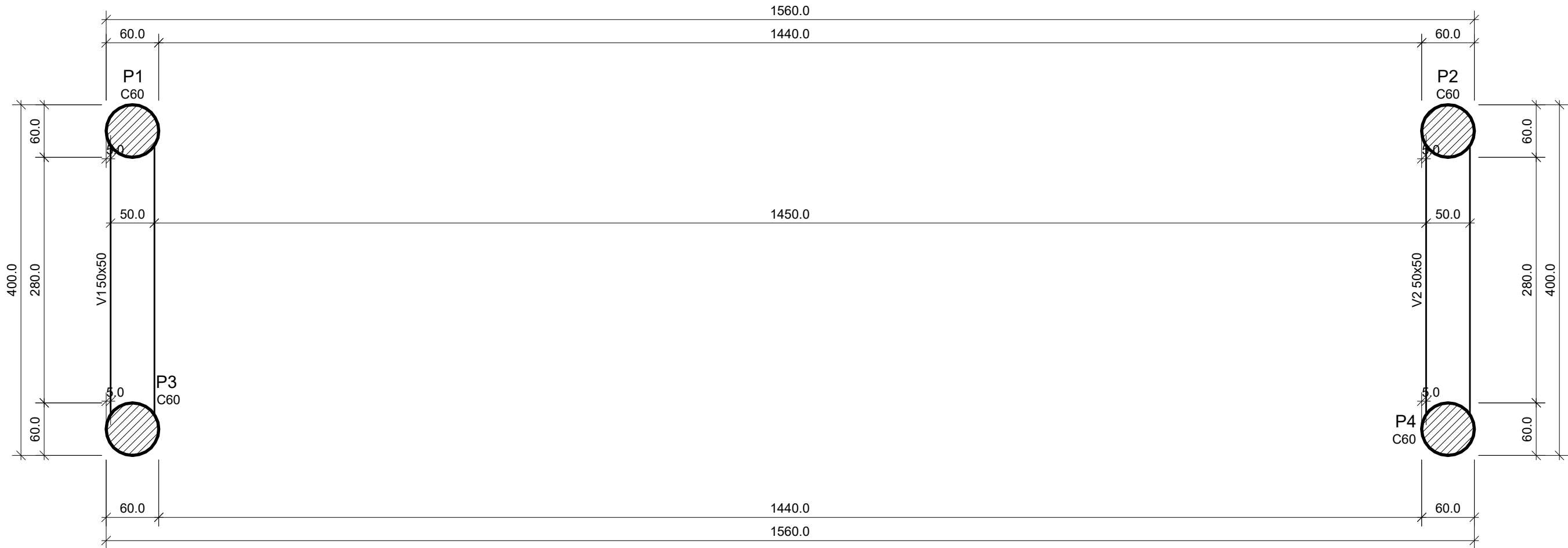


Vigas			
Nome	Seção (cm)	Elevação (cm)	Nível (cm)
V1	50x50	0	0
V2	50x50	0	0

Características dos materiais	
fck (kgf/cm²)	Ecs (kgf/cm²)
300	268384

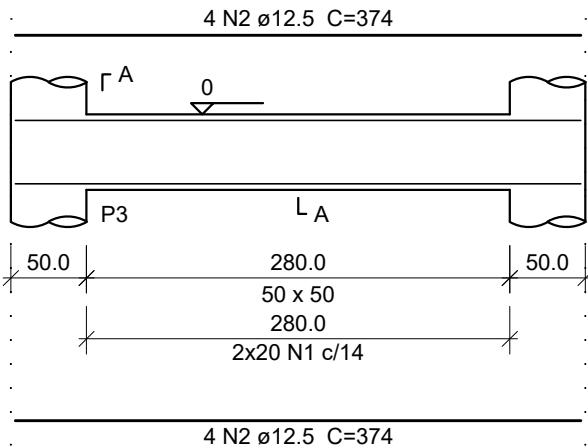
Dimensão máxima do agregado = 19 mm

Legenda dos pilares	
<div></div>	Pilar que passa

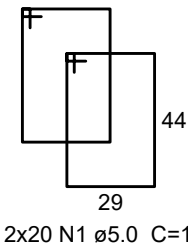
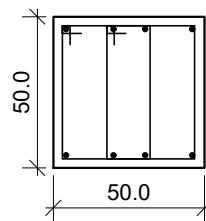


Forma do pavimento Fundação (Nível 0) escala 1:50

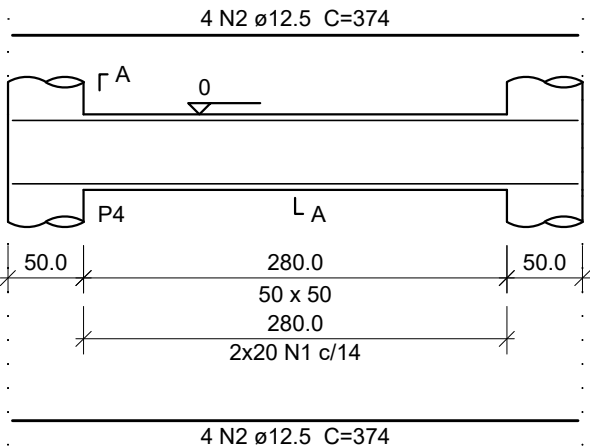
V1 (50 x 50)
ESC 1:50



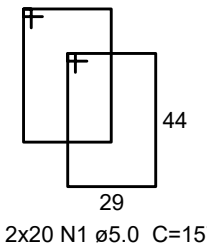
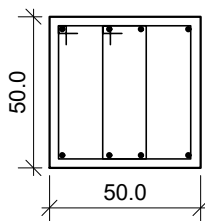
SEÇÃO A-A
ESC 1:25



V2 (50 x 50)
ESC 1:50



SEÇÃO A-A
ESC 1:25



Relação do aço

V1

V2

AÇO	N	DIAM (mm)	QUANT	C.UNIT (cm)	C.TOTAL (cm)
CA60	1	5.0	80	157	12560
CA50	2	12.5	16	374	5984

Resumo do aço

AÇO	DIAM (mm)	C.TOTAL (m)	QUANT + 10 % (Barras)	PESO + 10 % (kg)
CA50	12.5	59.9	6	63.4
CA60	5.0	125.6	-	21.3
PESO TOTAL (kg)				
CA50	63.4			
CA60	21.3			

Volume de concreto (C-30) = 1.53 m³
Área de forma = 9.21 m²

ATENÇÃO

- ☒ Projeto liberado para execução
- ☐ Projeto liberado para orçamento
- ☐ Projeto submetido a revisão
- ☐ Projeto para avaliação e revisão

Responsável Técnico:

Luciano Cielo

Proprietário:

Prefeitura Municipal de Tenente Portela

00	Emissão	10/10/2024	LC
Revisão	Descrição	Data	Visto



Rua Santa Rosa, 632 - Santo Ângelo-RS

www.protenengenharia.com.br

Tipo: PROJETO ESTRUTURAL - PONTE LAJEADO BURRO MAGRO			
Obra: <div>Ponte Tenente Portela - RS</div>		Cliente: <div>Prefeitura Municipal de Tenente Portela</div>	
Título: <div>Detalhamento forma e vigas do nível Fundação</div>			Número do Desenho: <div>620-B-03</div>
Desenho: <div>Diego Rossini</div>	Projeto: <div>Luciano Cielo</div>	Revisão: <div>Marcus Primo</div>	
Escala: <div>Indicada</div>	Plotagem: <div>10:1</div>	Arquivo: <div>D:Obras\Proj_620</div>	
Responsáveis Técnicos: <div>Eng. Civil Marcus T. Primo - CREA-RS: 66.431-D Eng. Civil Filipe Gimenez Ramos - CREA-RS: 193.419 Eng. Civil Luciano Cielo - CREA-RS: 229.497 Eng. Civil Natália Veríssimo Baptista - CREA-RS: 240.426</div>			