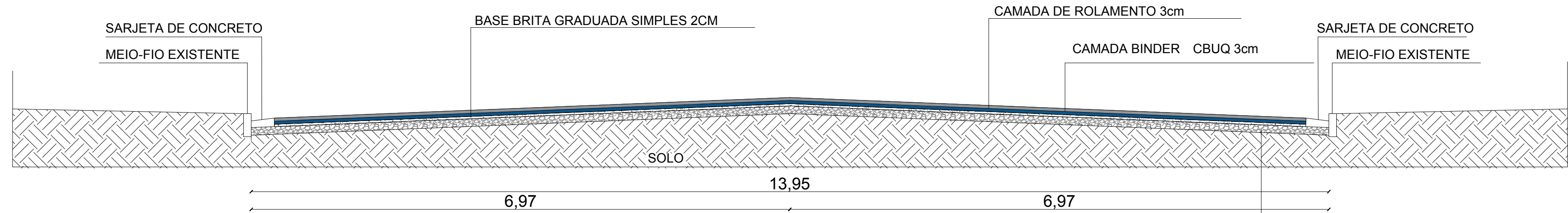


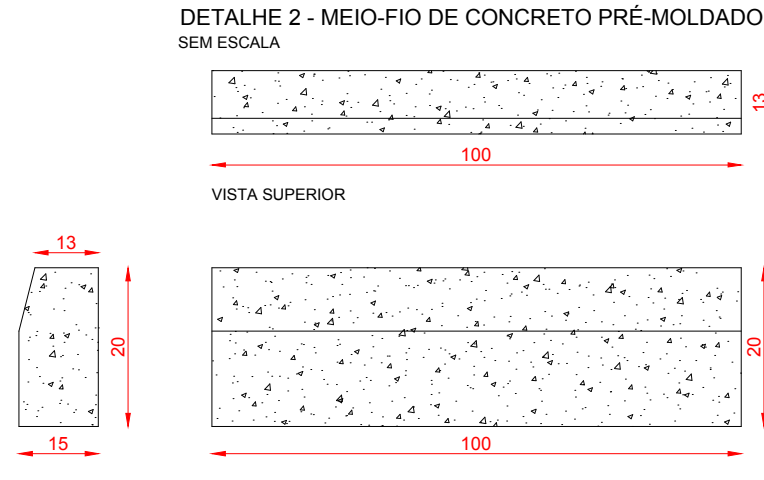
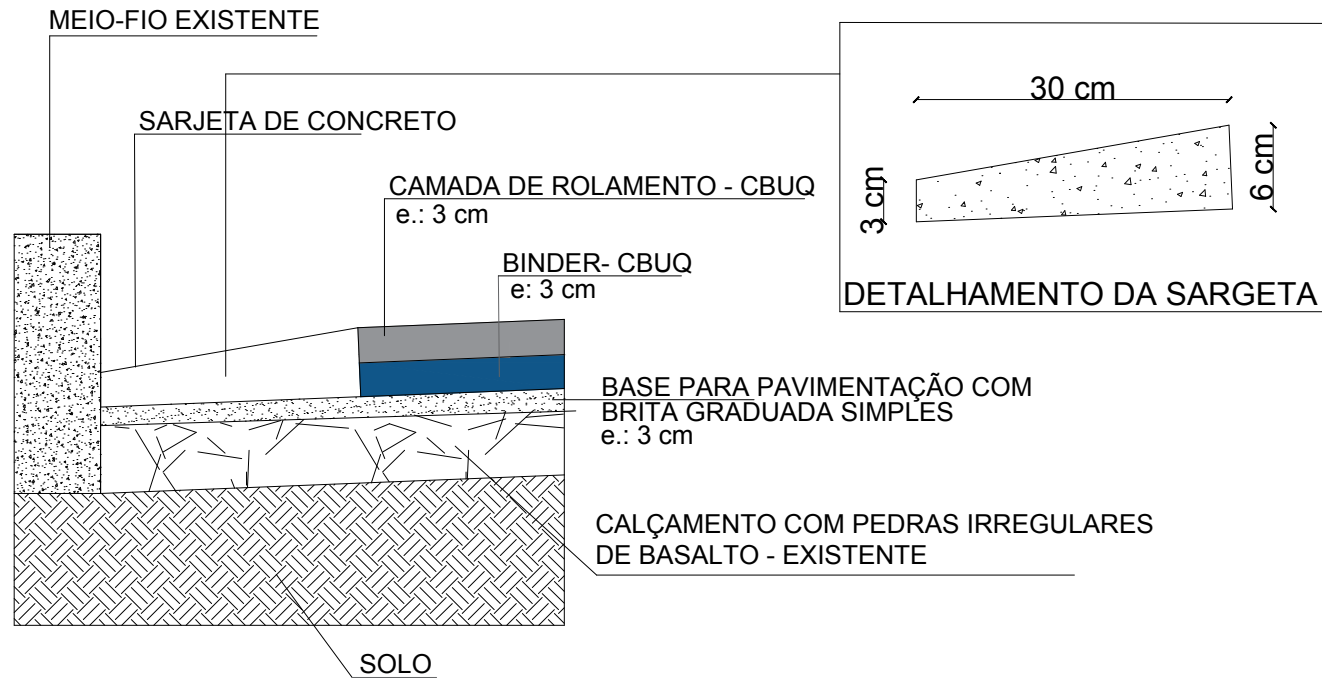
Planta baixa estacas  
ESCALA: S/E

Detalhamentos  
ESCALA: S/E



DETALHE 3 - SEÇÃO TRANSVERSAL DA PAVIMENTAÇÃO ASFÁLTICA

DETALHAMENTO PAVIMENTAÇÃO



PAVIMENTO EXISTENTE DE PEDRA IRREGULAR POLIÉDRICA

DEPARTAMENTO MUNICIPAL DE ENGENHARIA	
PROPRIETÁRIO: PREFEITURA MUNICIPAL DE TENENTE PORTELA	
PROJETO: PAVIMENTAÇÃO ASFALTICA	ÁREA CONSTRUÍDA:
LOCAL: TRAMANDARÉ	DATA: JUNHO/2024
PRANCHA: Planta baixa estacas, corte, detalhes	Colaboração: ESTHEFANI MULLER ESTAGIÁRIO DE ENGENHARIA CIVIL
Engenheiro Civil ELIANDRO TIECKER	REGISTRO CREA: 180283
Resp. Técnico	Prefeito Municipal
ESCALA: S/E	PRANCHA: 02/05