

PLANTA BAIXA DOS BANCOS E ARQUIBANCADAS  
ESC.: 1:50

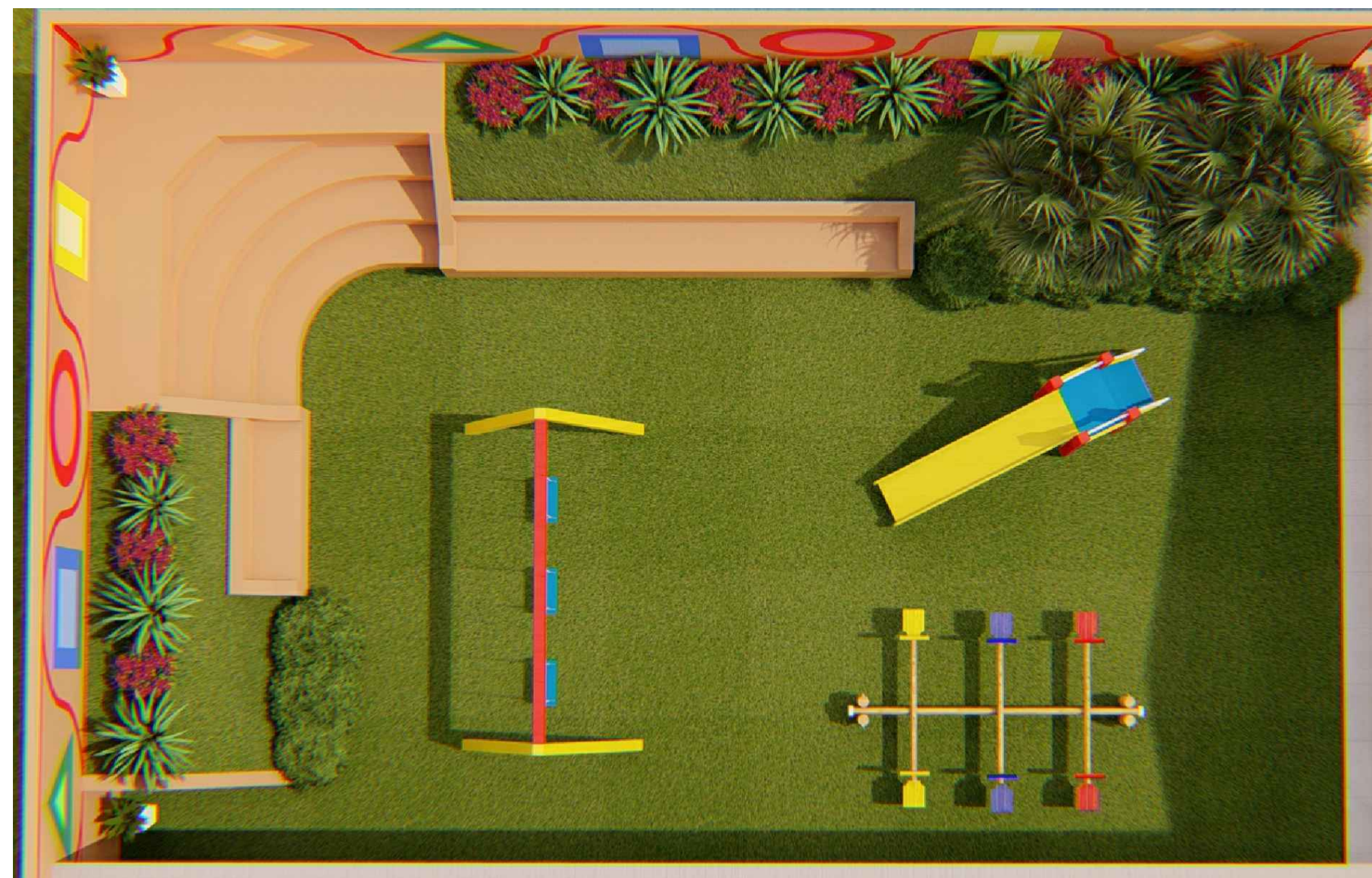
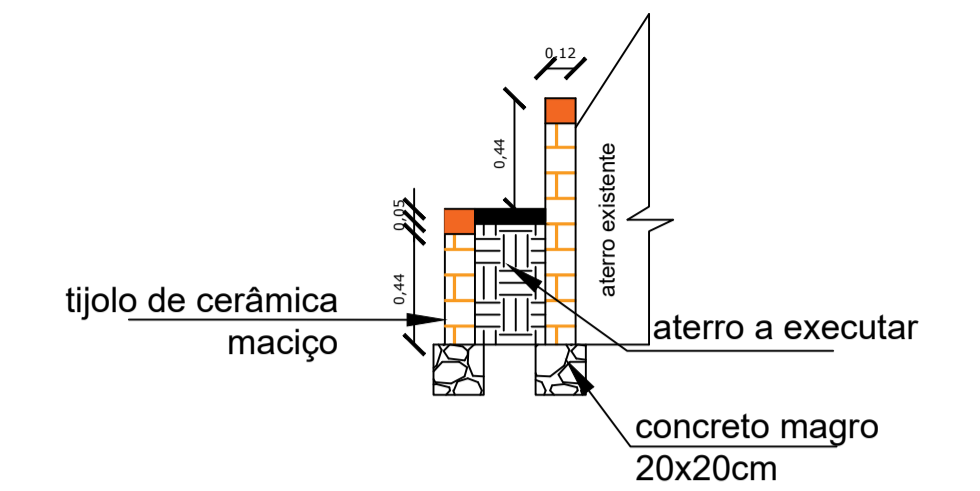


FOTO RENDERIZADA COM VISTA SUPERIOR DO PÁTIO



DETALHAMENTO BANCO LATERAL  
CORTE AA  
ESC.: 1:30

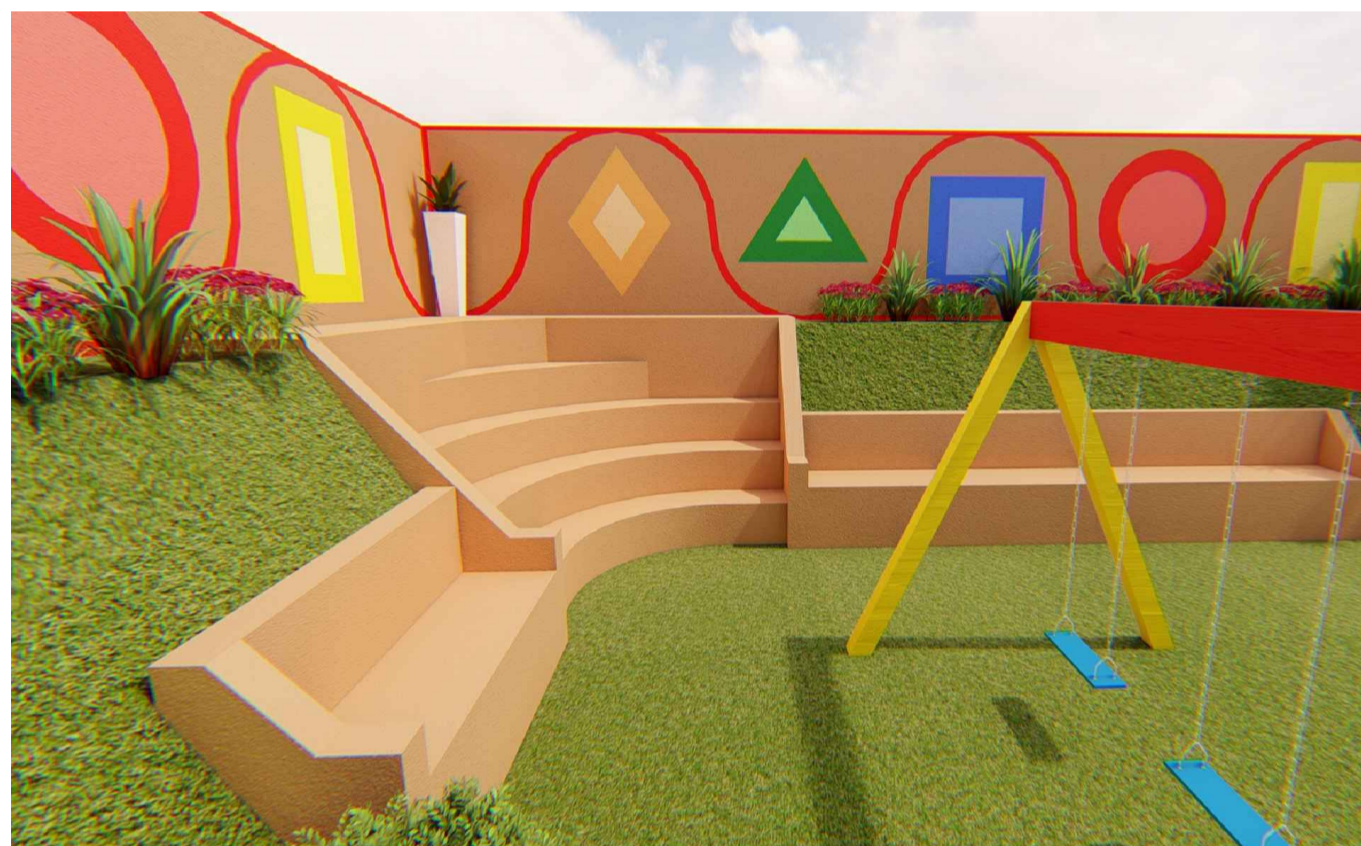
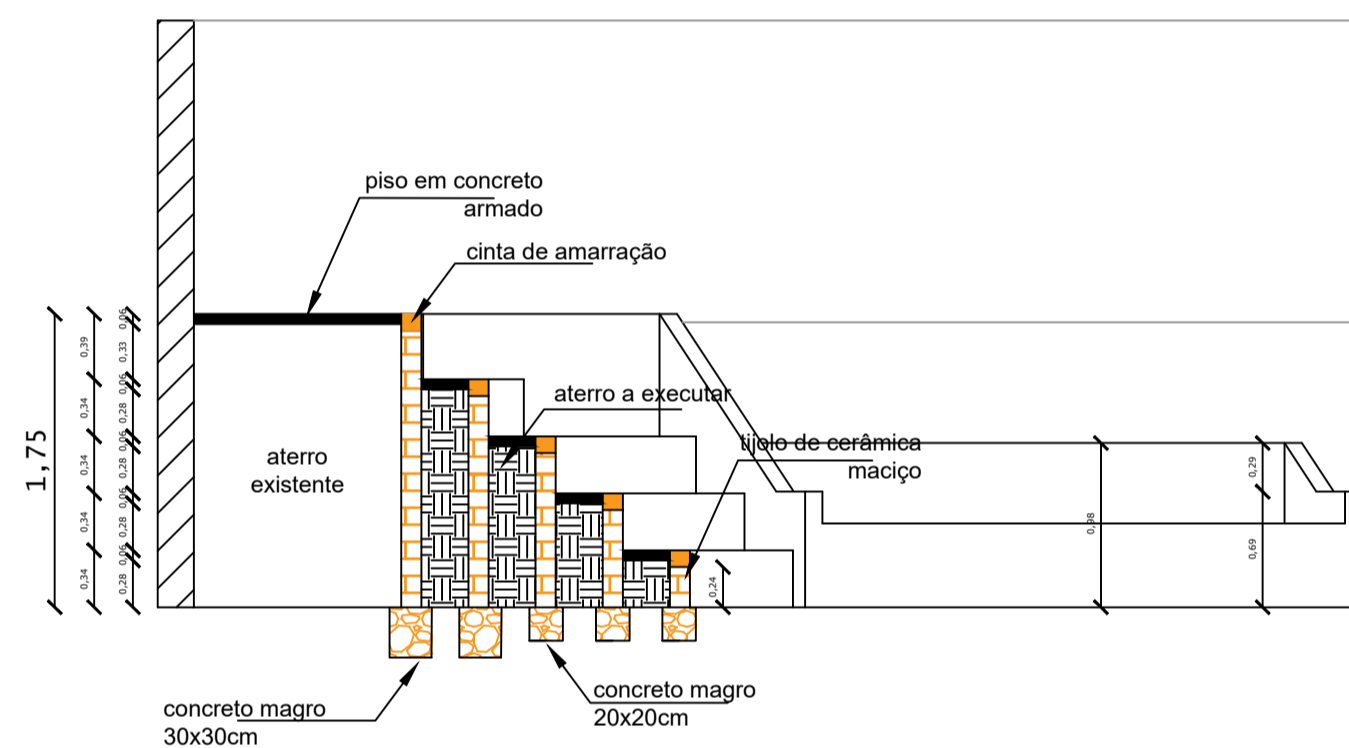


FOTO RENDERIZADA DA ARQUIBANCADA



DETALHAMENTO ARQUIBANCADA (AA)  
CORTE BB  
ESC.: 1:45

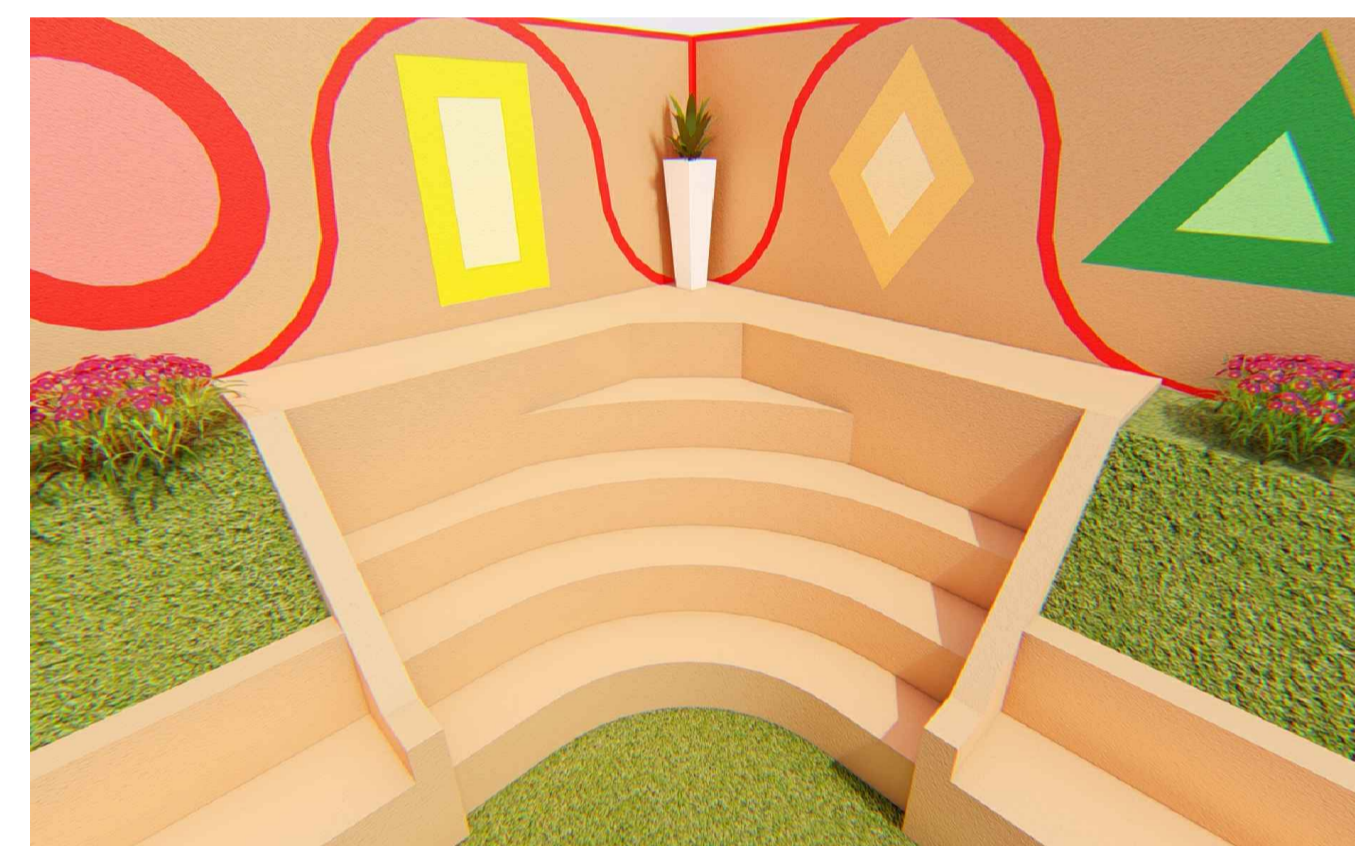
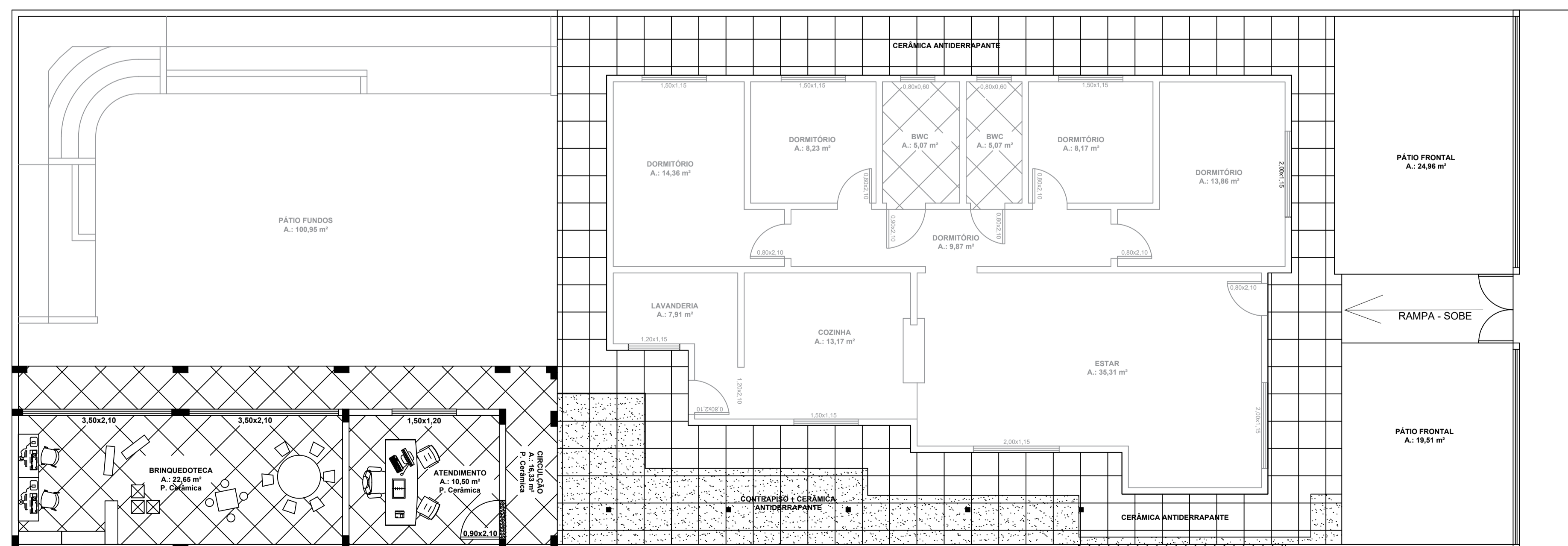
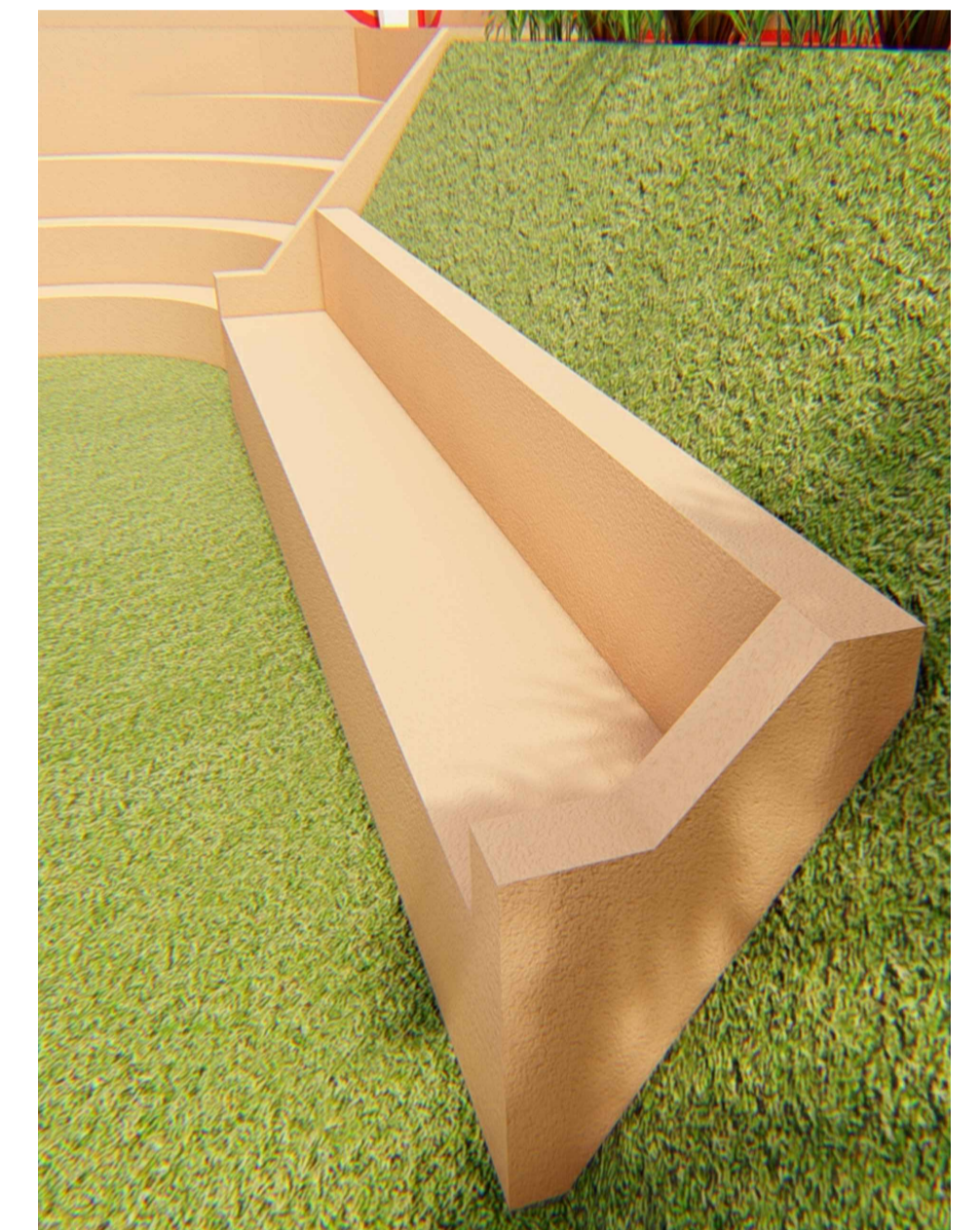


FOTO RENDERIZADA DA ARQUIBANCADA



PLANTA BAIXA PISOS  
ESC.: 1:75



			
DEPARTAMENTO MUNICIPAL DE ENGENHARIA			
PROPRIETÁRIO: PREFEITURA MUNICIPAL TENENTE PORTELA			
PROJETO: AMPLIAÇÃO E REFORMA - CASA LAR		ÁREA CONSTRUÍDA:	
LOCAL: RUA TIBIRIÇÁ TENENTE PORTELA		DATA: AGOSTO/2022	
		COLABORAÇÃO: LUAN MICHEL PERUSSATO	
RESPONSÁVEL TÉCNICO: ENG. ELIANDRO TIECKER		REGISTRO CREA: 180283	
ASSINATURA: Responsável Técnico		PRINCHA: 05/08	