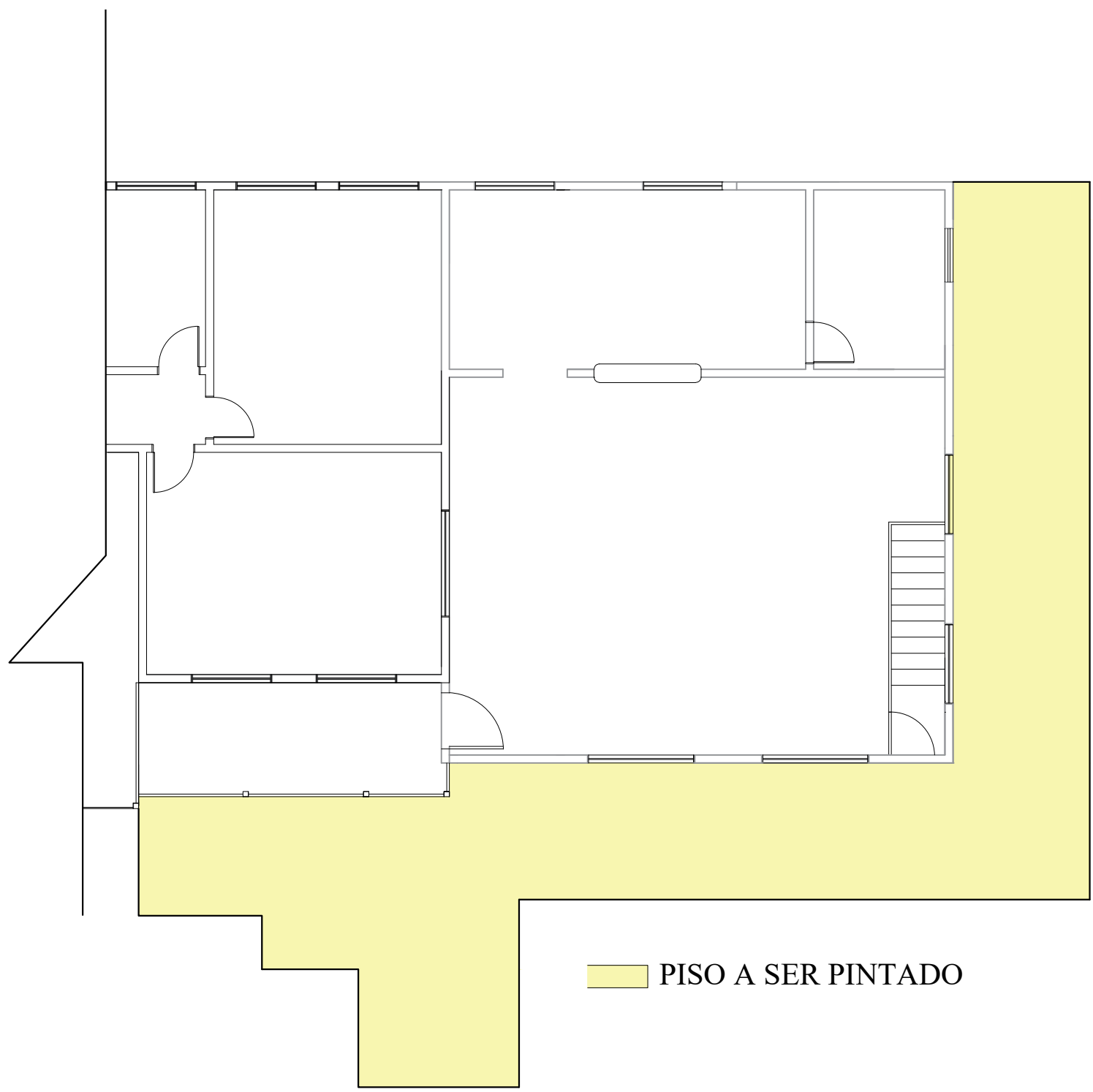
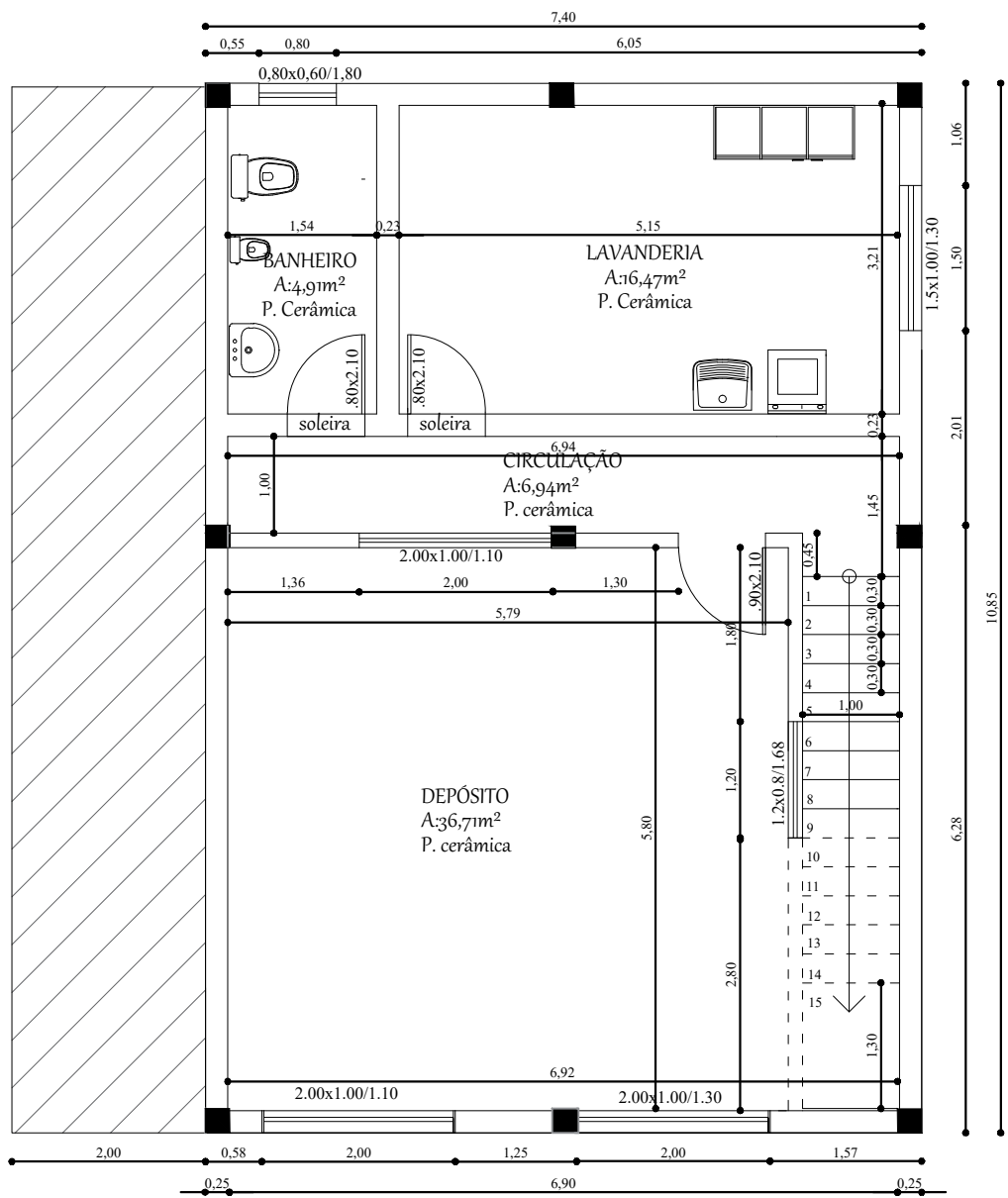
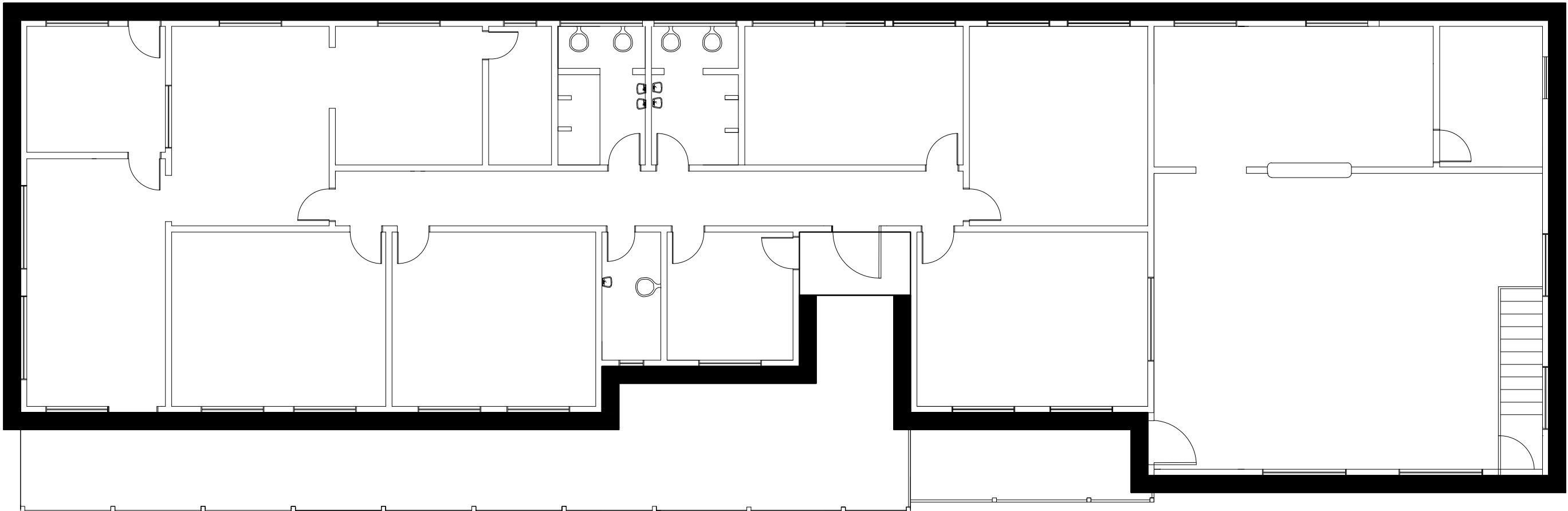


PLANTA BAIXA



PISO A SER PINTADO



ABAS A SEREM PINTADAS



DEPARTAMENTO MUNICIPAL DE ENGENHARIA			
PROPRIETÁRIO: PREFEITURA MUNICIPAL TENENTE PORTELA			
PROJETO: PINTURA DE ESCOLAS - ESCOLA MUNICIPAL GIZ DE CERA			ÁREA CONSTRUÍDA:
LOCAL: TENENTE PORTELA			DATA: JULHO/2022
RESPONSÁVEL TÉCNICO: ENG. ELIANDRO TIECKER		REGISTRO CREA: 180283	
ASSINATURA: Responsável Técnico	Prefeito Municipal		ESCALA: S/E
		PRANCHA: 02	