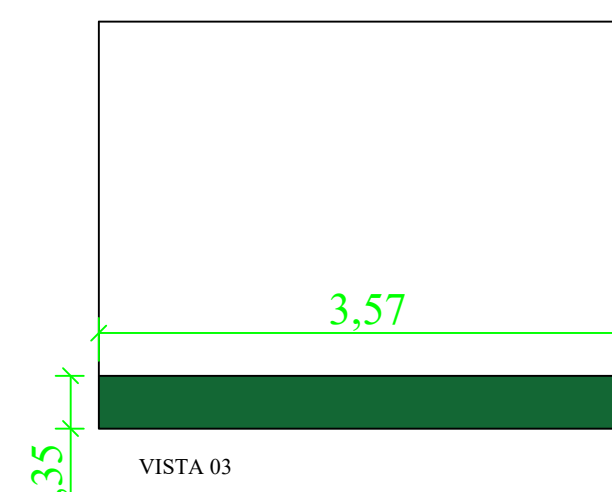
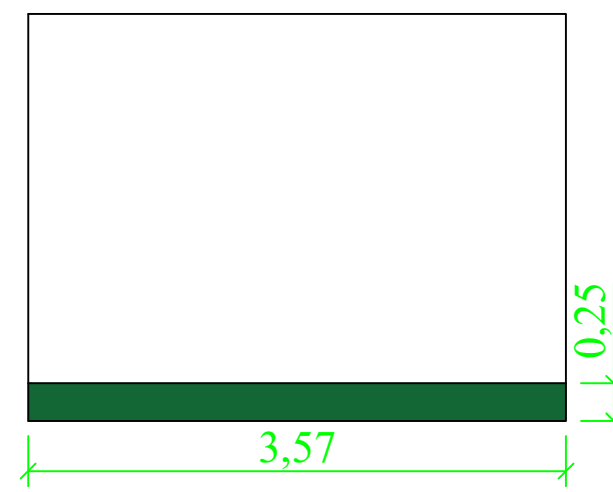
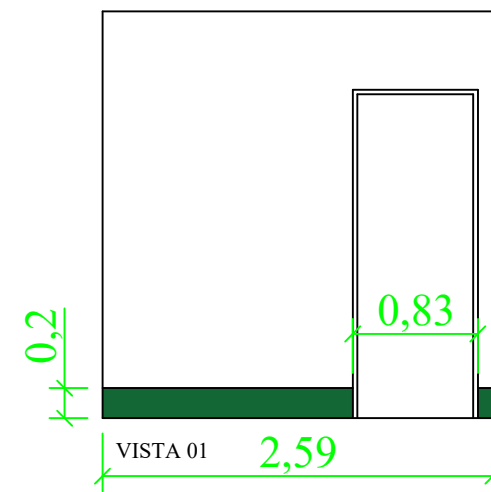


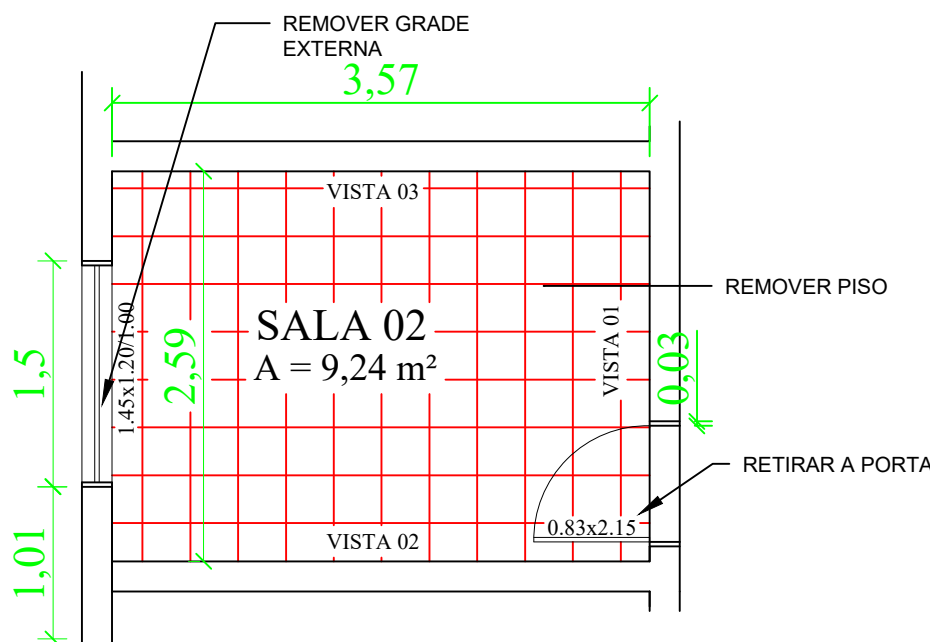
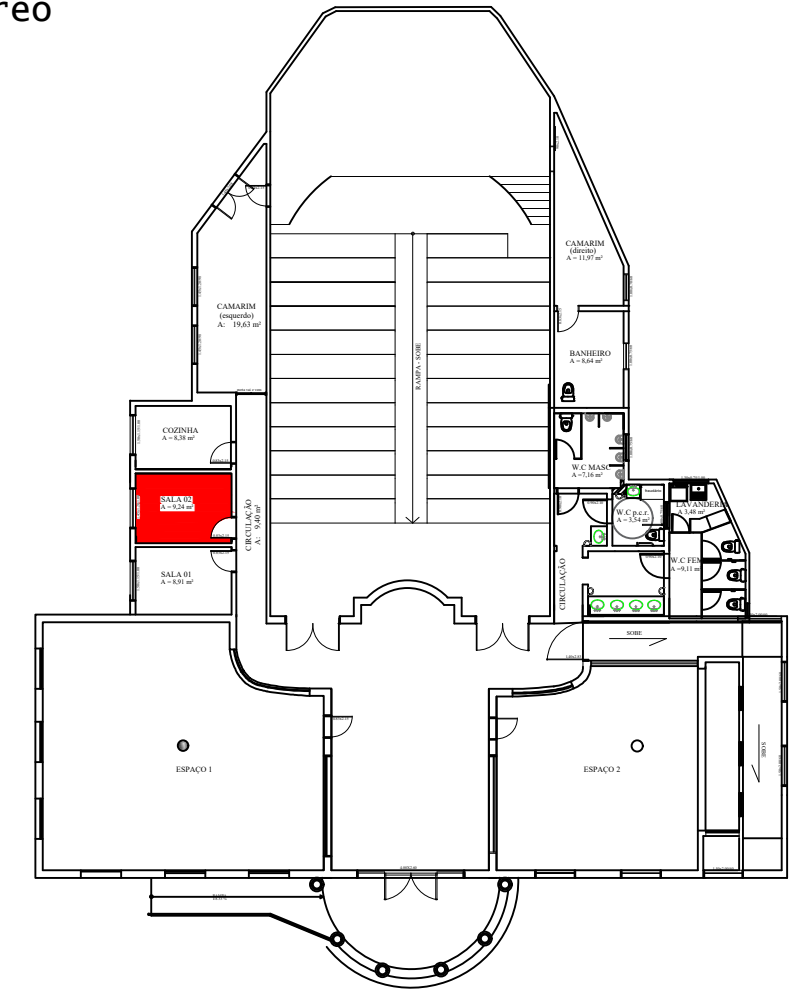


LEGENDA

Remoção do Reboco em função das patologias

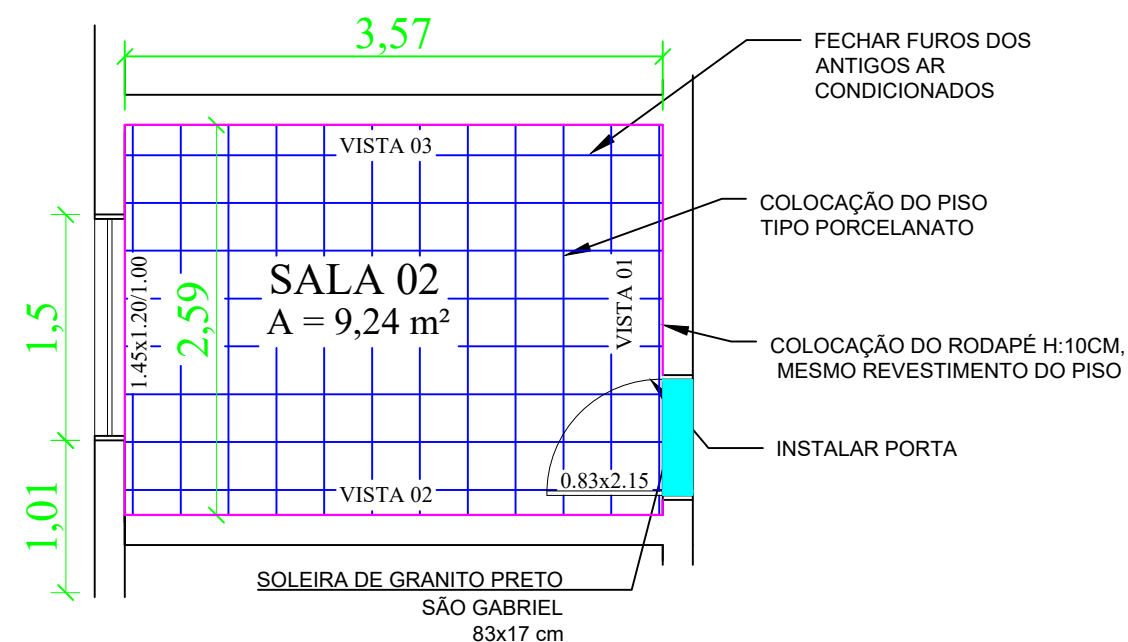


localização do espaço  
terreo



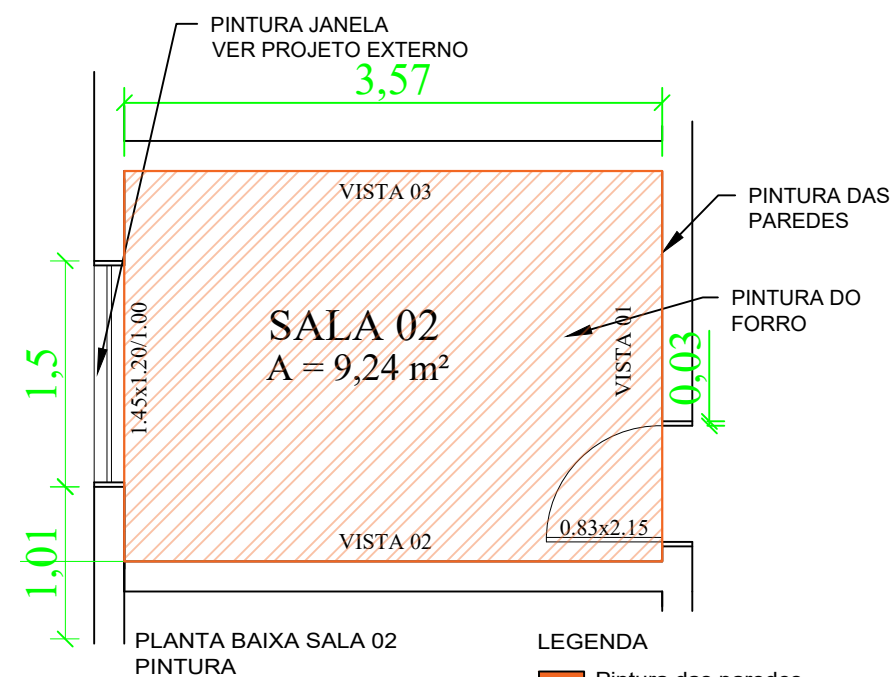
LEGENDA

Remoção do revestimento



LEGENDA

Instalação revestimento  
Instalação do Rodapé  
Instalação soleira



LEGENDA

Pintura das paredes  
Pintura do forro

DEPARTAMENTO MUNICIPAL DE ENGENHARIA		
PROPRIETÁRIO: PREFEITURA MUNICIPAL TENENTE PORTELA		
PROJETO: REFORMA DO CENTRO CULTURAL		
LOCALIZAÇÃO: PRAÇA TENENTE PAIVA		DATA: Setembro / 2021
DETALHAMENTOS - SALA 02		
RESPONSÁVEL TÉCNICO: Eng. Ronei Robson Pöerch	COLABORAÇÃO: Estagiária de Arquitetura e Urbanismo Luiza Guerra	REGISTRO CREA: 128652-4
Escala: Indicada		Prancha: 06/24
Resp. Técnico		Proprietário