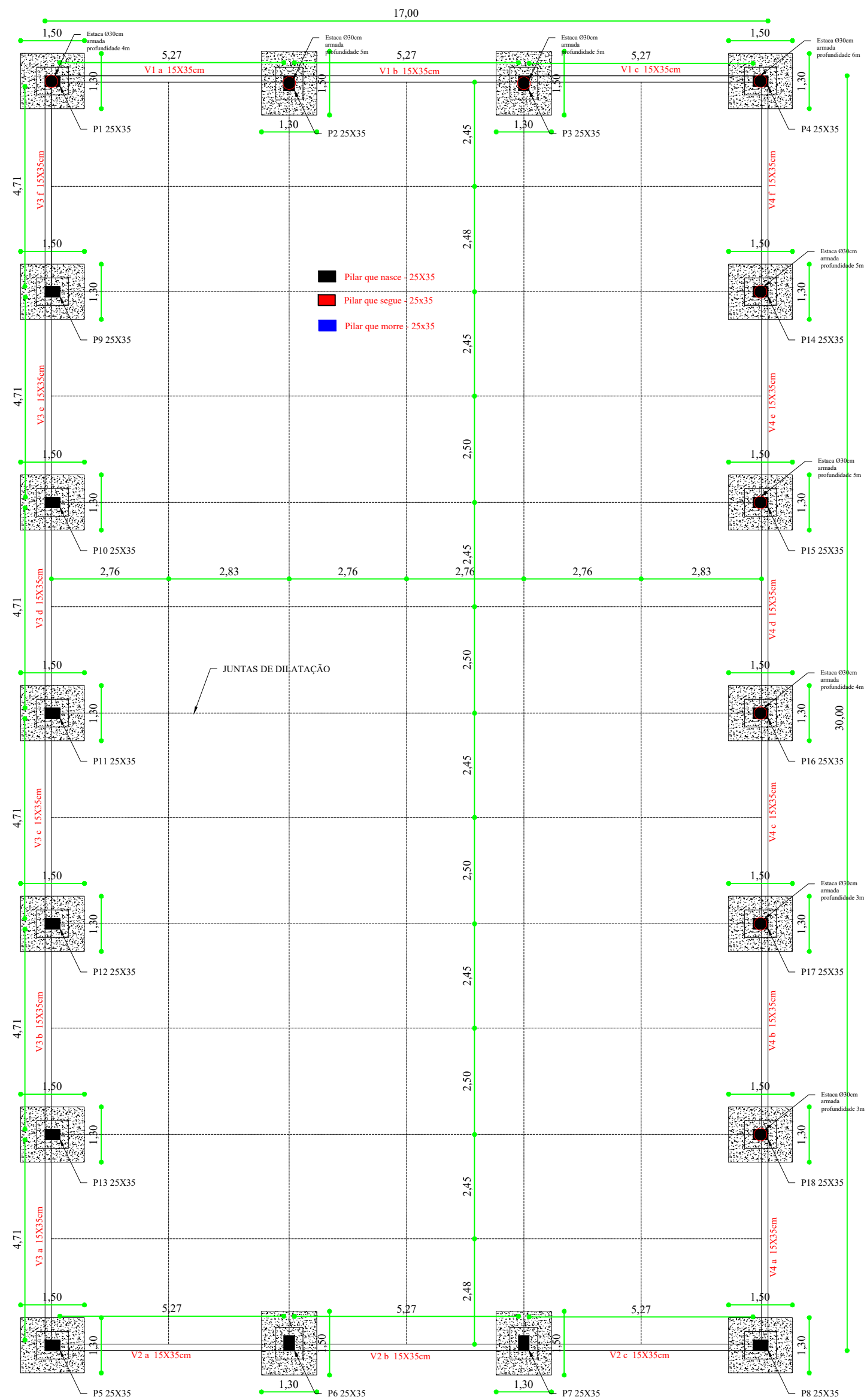
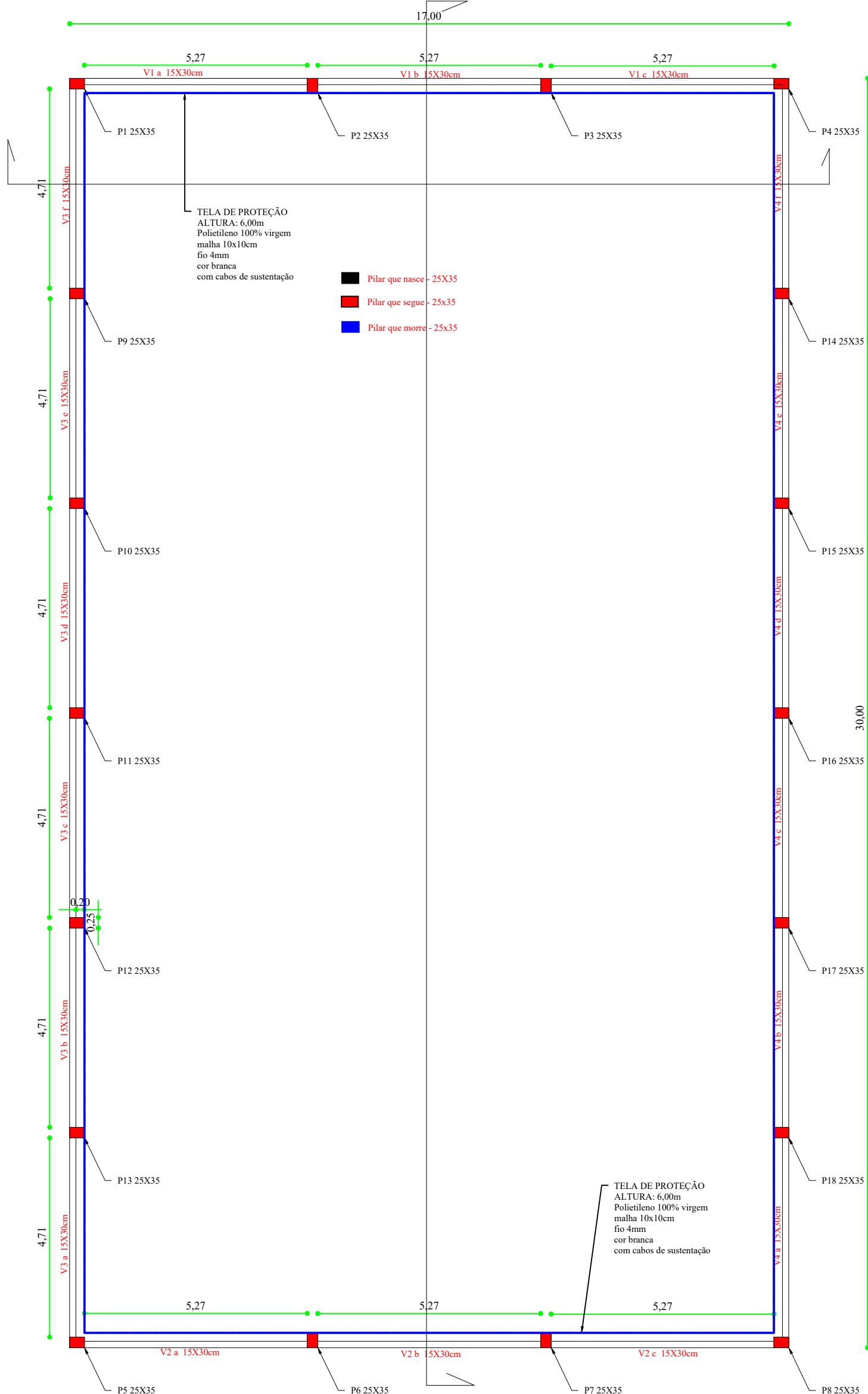


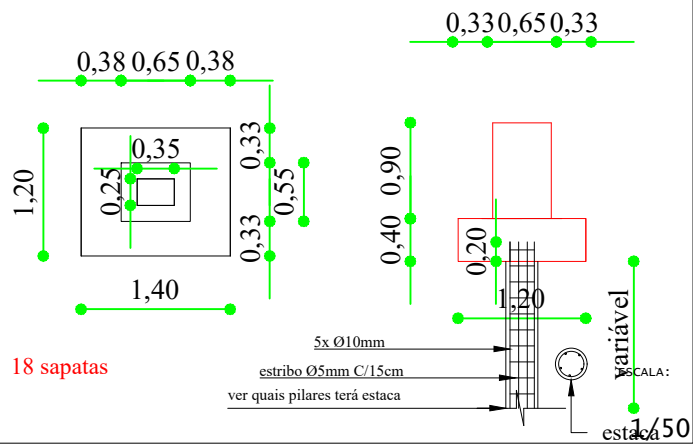
PLANTA DE FORMAS - FUNDAÇÃO- viga baldrame



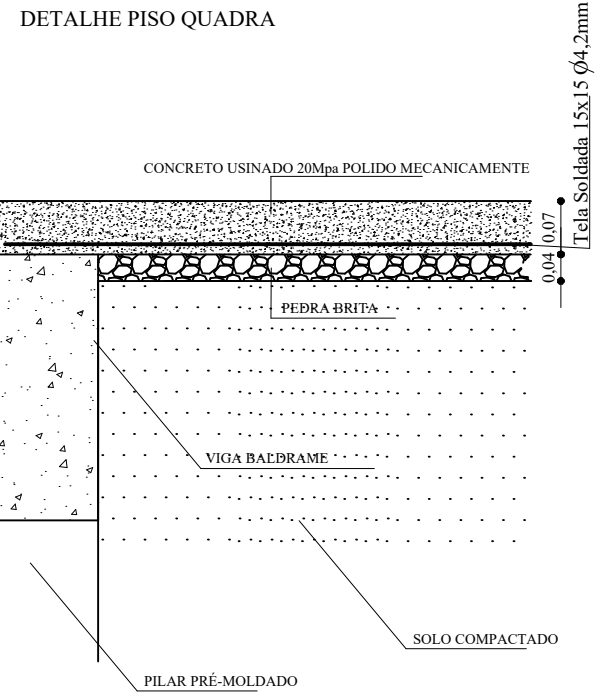
PLANTA DE FORMAS - SUPRAESTRUTURA-viga intermediária



Detalhe Sapatas/estaca



DETALHE PISO QUADRA



ESCALA:

S/E

NOTA 1: TODOS OS FUNCIONÁRIOS DEVERÃO ESTAR UTILIZANDO EQUIPAMENTO DE PROTEÇÃO INDIVIDUAL (uniforme, capacete, bota, cinto de segurança etc) FICANDO A OBRA SUJEITA A PARALIZAÇÃO QUANDO VERIFICADO A NÃO UTILIZAÇÃO DESTES.

NOTA 2: NENHUMA MODIFICAÇÃO NO PROJETO DEVE SER REALIZADA SEM CONSULTA E CONSENTIMENTO DO DEPARTAMENTO DE ENGENHARIA, ESTE QUE ATRAVES DE OFICIO PERMITIRA A MODIFICAÇÃO, CASO CONTRÁRIO O ITEM MODIFICADO FICA SUJEITO A DEMOLIÇÃO SEM DIREITO A ADITIVO.



DEPARTAMENTO MUNICIPAL DE ENGENHARIA

PROPRIETÁRIO: PREFEITURA MUNICIPAL TENENTE PORTELA

PROJETO: QUADRA DE ESPORTIVA
FUNDAÇÃO, VIGAS INTERMEDIÁRIAS E PISO USINADO POLIDO

ÁREA CONSTRUÍDA:
510,00M²

LOCAL: TERRA INDÍGENA DO GUARITA- ALDEIA TRÊS SOITAS
(TENENTE PORTELA-RS)

DATA:
MARÇO / 21

RESPONSÁVEL TÉCNICO: Ronei Robson Pöerch

REGISTRO CREA:
128652-4

ASSINATURA:

ESCALA:

PRANCHA:

Responsável Técnico

Proprietário

1/75

02/06